



Paraguay



MINISTERIO DE
HACIENDA

Reporte de Comercio Exterior Abril 2014



ÍNDICE

EXPORTACIONES

- Gráfico 1: Evolución de las Exportaciones - Enero a Abril 2010 – 2014
- Gráfico 2: Evolución de Exportaciones – Enero a Abril del 2010 al 2014
- Gráfico 3: Exportaciones por principales regiones y países
- Cuadro 1: Exportaciones según Bloques Regionales y Países
- Cuadro 2: Exportaciones según rubros exportados
- Cuadro 3: Exportaciones según intensidad de factores
- Cuadro 4: Principales productos exportados al Brasil
- Cuadro 5: Principales productos exportados a Argentina
- Cuadro 6: Principales productos exportados a Uruguay
- Gráfico 4: Exportaciones de Carne Bovina por Tipo de Producto

IMPORTACIONES

- Gráfico 5: Evolución de Importaciones – Enero a Abril 2010 – 2014
- Gráfico 6: Evolución de Importaciones – Enero a Abril del 2010 al 2014
- Gráfico 7: Importaciones por principales regiones y países
- Cuadro 7: Importaciones según Bloques Regionales y Países
- Cuadro 8: Importaciones según intensidad de factores
- Cuadro 9: Importaciones según principales rubros

INDICADORES

- Gráfico 8: Precio de la Soja en la Bolsa de Chicago (US\$/Ton.)
- Gráfico 9: Precio del Maíz en la Bolsa de Chicago (US\$/Ton.)
- Gráfico 10: Precio del Trigo en la Bolsa de Chicago (US\$/Ton.)
- Gráfico 11: Precio en US\$ del Barril de Petróleo Crudo (OPEP)
- Gráfico 12: Precio de la Carne en el mercado de EE.UU (US\$/Ton.)
- Gráfico 13: Paraguay: Saldo de la Balanza Comercial
- Gráfico 14: Paraguay: Saldo de la Balanza Comercial - Enero a Abril
- Gráfico 15: Paraguay: Saldo de la Balanza Comercial con socios del MERCOSUR
- Gráfico 16: Tipo de Cambio respecto al Dólar Americano/US\$



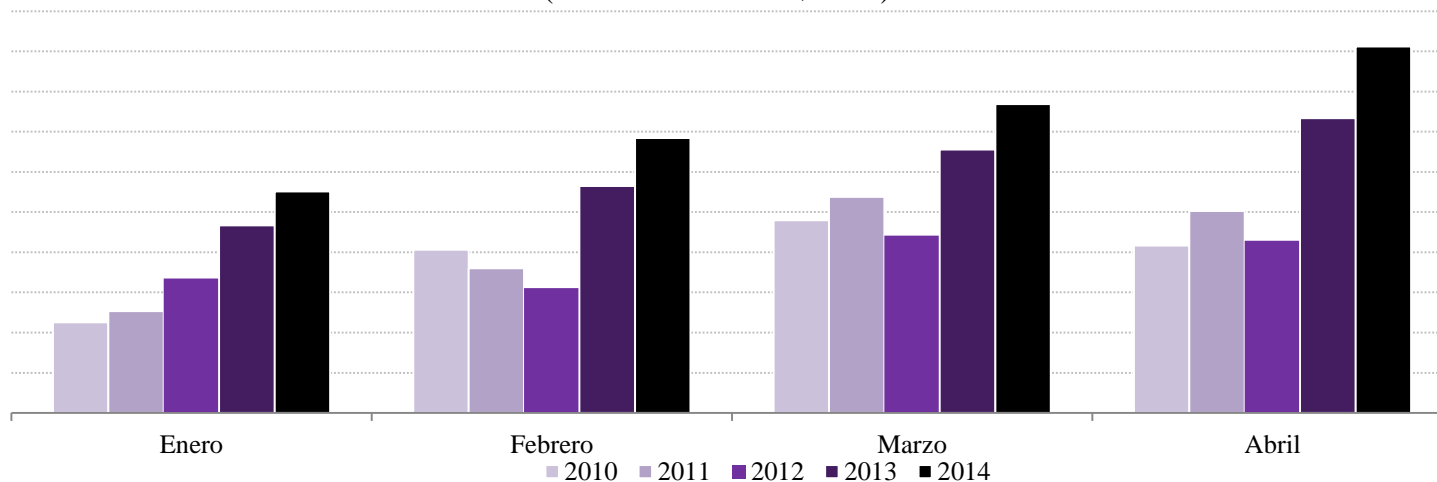
Exportaciones

Abril 2013/2014



Gráfico 1: Evolución de Exportaciones – Enero – Abril (2010-2014)

(En millones de US\$ FOB)



Meses	2010	2011	2012	2013	2014
Enero	225	253	335	467	551
Febrero	407	360	310	565	684
Marzo	480	538	441	655	769
Abril	416	502	428	734	912
Total	1.112	1.654	1.515	2.421	2.916

Las exportaciones al mes de abril del año 2014 se incrementaron en 24% con respecto al mismo mes del año 2013, y en 113% si se compara con el mismo mes del año 2012.

Las cifras muestran gran dinamismo sobre todo si se compara con el mismo mes (abril) de años anteriores.

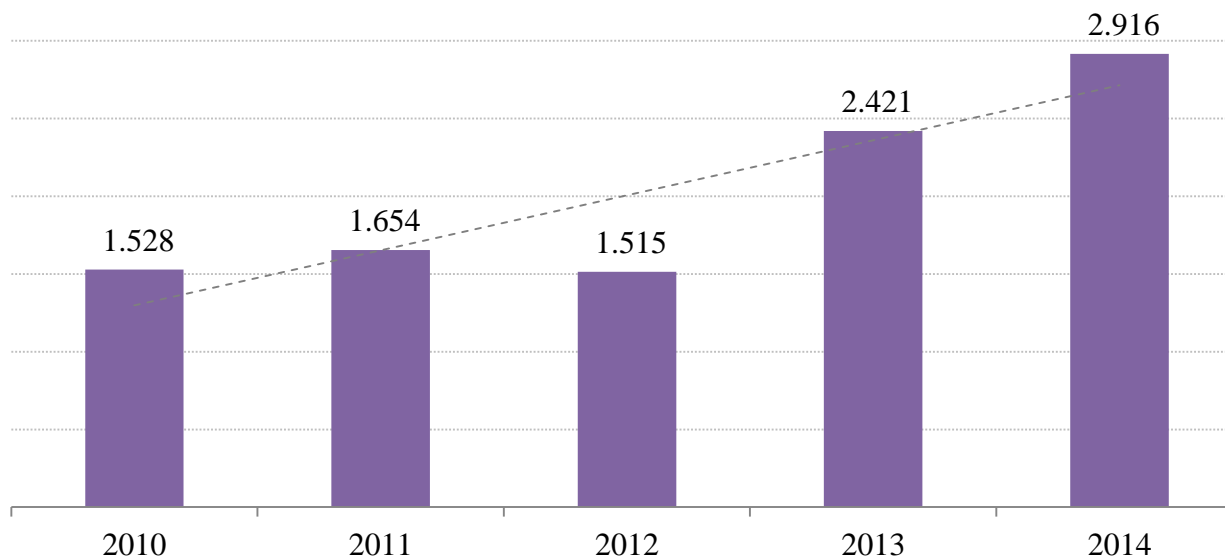
Fuente: DI-MH, con datos del BCP y VUE preliminares para el año 2014

Nota: * No incluye exportaciones de energía eléctrica.



Gráfico 2: Evolución de Exportaciones – Enero – Abril (2010-2014)

(En millones de US\$ FOB)



Fuente: DI-MH, con datos del BCP y VUE preliminares para el año 2014

Nota: * No incluye exportaciones de energía eléctrica.

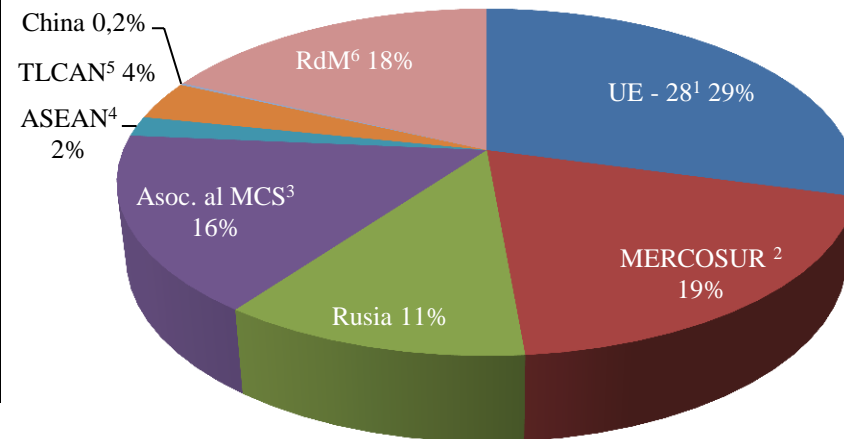
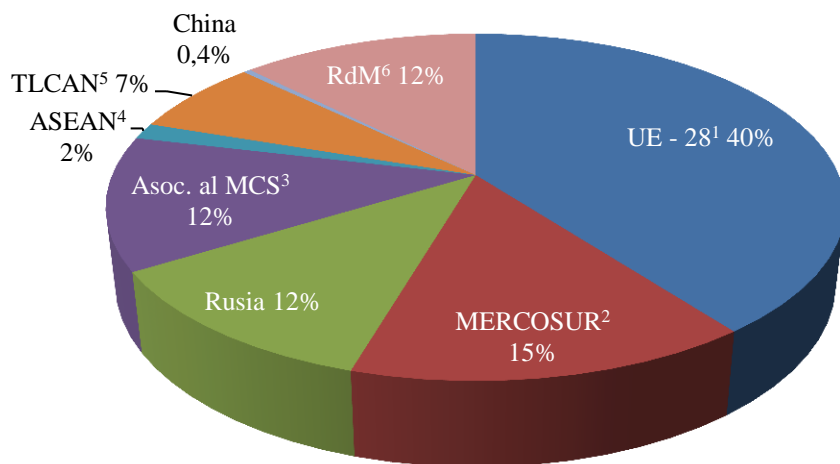
En los primeros cuatro meses del año las exportaciones registradas totalizaron **US\$ 2.916** millones, llegando a un nuevo récord histórico, y superando en 20% las exportaciones registradas en el mismo periodo de 2013. En sólo dos años, las exportaciones acumuladas de enero abril casi se duplicaron, pasando de **US\$ 1.515** millones (enero a abril 2012) a **US\$ 2.916** (enero a abril 2014).

Gráfico 3: Exportaciones por principales regiones y países*

Participación relativa

Abril 2013

Abril 2014



Las regiones más importantes para el comercio de exportación fueron la *Unión Europea* (US\$ 267 millones) y el *MERCOSUR* (US\$ 177 millones), con participaciones del 29% y 19% respectivamente. Ambas regiones totalizaron cifras en torno a los **US\$ 444 millones**.

Mientras que la Unión Europea redujo su participación en términos relativos (disminuyendo de 40%, en abril de 2013, a 29% en abril de 2014), el MERCOSUR lo aumentó (pasando de 15% a 19%).

Fuente: DI-MH, con datos del BCP y VUE preliminares para el año 2014

Nota: * No incluye exportaciones de energía eléctrica.

¹ UE-28: Unión Europea con 28 países miembros.

² MERCOSUR: Argentina, Brasil, Venezuela y Uruguay

³ Asociados al MERCOSUR (Asoc. al MCS): que incluye los Asociados Regionales: Bolivia, Chile, Colombia, Ecuador, Perú, y los Extrarregionales: Israel, Egipto, India y SACU (Botswana, Lesoto, Namibia, Sudáfrica, y Suazilandia)

⁴ ASEAN: Indonesia, Malasia, Filipinas, Singapur, Tailandia, Brunéi, Vietnam, Laos, Birmania, y Camboya.

⁵ TLCAN: Canadá, EE.UU., y México

⁶ RdM: Resto del Mundo.



Cuadro 1: Exportaciones acumuladas por principales regiones y países

Exportaciones	En Millones de US\$		Variación Porcentual
	Enero-Abril 2013	Enero-Abril 2014	
UE - 28 ¹	688	770	12
MERCOSUR ²	548	647	18
Rusia	306	287	-6
ASOC. AL MCS ³	378	535	42
ASEAN ⁴	64	134	109
TLCAN ⁵	105	65	-38
China	10	10	0
RdM ⁶	322	468	45
Total general	2.421	2.916	20

Las exportaciones acumuladas al mes de abril de 2014 han registrado una tasa de crecimiento del 20% con respecto al mismo periodo del año 2013.

Las exportaciones a los países del TLCAN registraron la mayor caída en el primer cuatrimestre de 2014 (38%).

Fuente: DI-MH, con datos del BCP y VUE preliminares para el año 2014

Nota: * No incluye exportaciones de energía eléctrica.

¹ UE-28: Unión Europea con 28 países miembros.

² MERCOSUR: Argentina, Brasil, Venezuela y Uruguay

³ Asociados al MERCOSUR (Asoc. Al MCS): que incluye los Asociados Regionales: Bolivia, Chile, Colombia, Ecuador, Perú, y los Extrarregionales: Israel, Egipto, India y SACU (Botswana, Lesoto, Namibia, Sudáfrica, y Suazilandia)

⁴ ASEAN: Indonesia, Malasia, Filipinas, Singapur, Tailandia, Brunéi, Vietnam, Laos, Birmania, y Camboya.

⁵ TLCAN: Canadá, EE.UU., y México

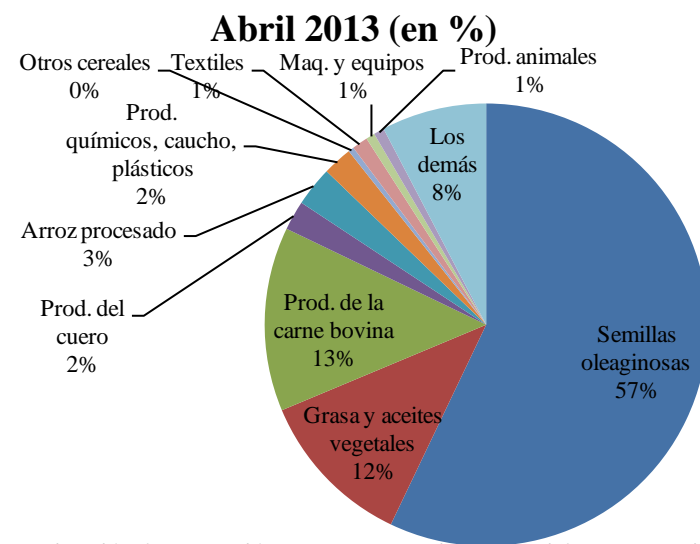
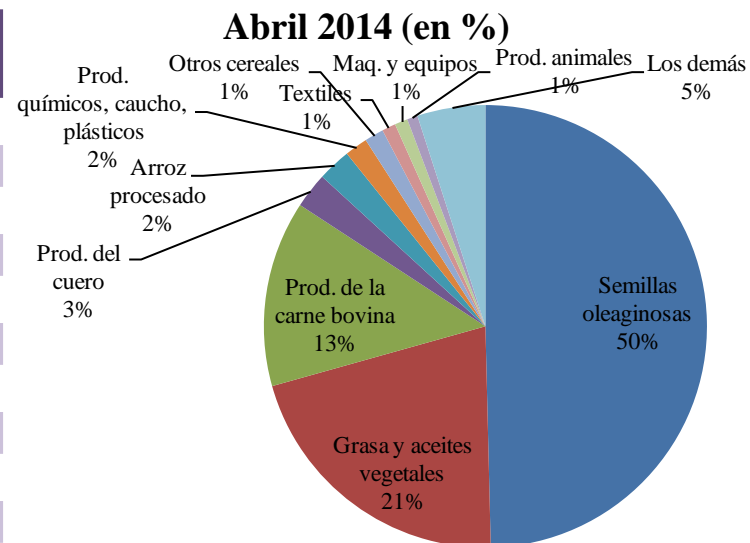
⁶ RdM: Resto del Mundo.



Cuadro 2: Exportaciones según rubros exportados*

Exportaciones	En Millones de US\$		Variación Porcentual
	Abril 2013	Abril 2014	
Semillas oleaginosas	419	453	8
Grasa, aceites vegetales y pellets	85	192	125
Productos de la carne bovina	99	124	26
Productos del cuero	16	24	49
Productos químicos, caucho, plásticos	16	15	-4
Arroz procesado	11	15	32
Otros cereales	3	13	321
Textiles	8	9	8
Otras maquinarias y equipos	5	9	82
Arroz con cáscara	10	8	-26
Los demás	62	52	-15
Total	734	912	24

Si bien el rubro de *semillas oleaginosas* registró disminución en su participación relativa, en valores absolutos registró un crecimiento del 8% en relación a abril del año anterior.



Fuente: DI-MH, con datos del BCP y VUE preliminares para el año 2014

Nota: * No incluye exportaciones de energía eléctrica.

Cuadro 3: Exportaciones según intensidad de factores*

Exportaciones	En Millones de US\$		Variación Porcentual
	Abril 2013	Abril 2014	
Agricultura ¹	461	488	6
Agroindustria ²	216	356	65
Manuf. Intensiva en Trabajo ³	32	40	25
Manuf. Intensiva en Capital ⁴	24	28	13
Total General	734	912	24

La *agricultura* y la *agroindustria* representaron el mayor porcentaje de las exportaciones paraguayas (93%) en abril del año 2014.

Ambos sectores incrementaron sus cifras respecto al mes de abril de 2013, en 6% y 65%, respectivamente.

Fuente: DI-MH, con datos del BCP y VUE preliminares para el año 2014

* No incluye exportaciones de energía eléctrica.

Nota: Cada una de las categorías incluyen principalmente:

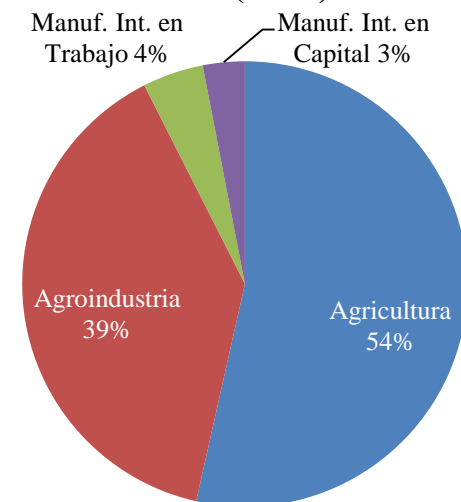
¹ Agricultura: *soja, maíz, y trigo.*

² Agroindustria *harina y pellets de soja; carne (congelada y refrigerada); y aceite de soja en bruto.*

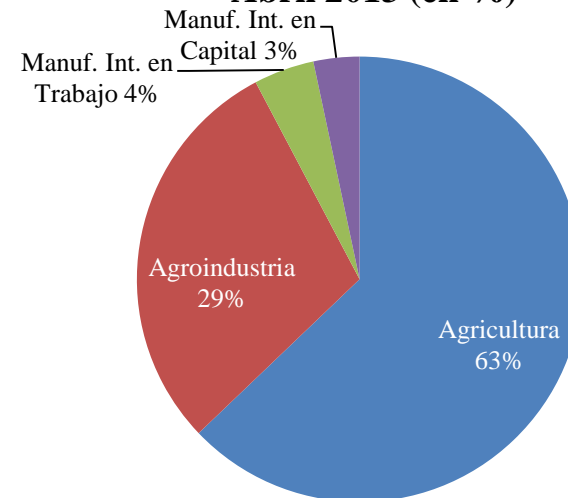
³ Manuf. Intensiva en Trabajo (MIT): *cueros y pieles de animales bovinos; partes de calzado; y las demás maderas.*

⁴ Manuf. Intensiva en Capital(MIK): *damajuanas de plástico; desechos de cobre; y fundiciones de diversos metales.*

Abril 2014 (en%)



Abril 2013 (en %)





Cuadro 4: Principales productos exportados al Brasil*

Exportaciones	En Millones de US\$		Participación %		Variación Porcentual
	Abril 2013	Abril 2014	Abril 2013	Abril 2014	
Soja en granos	-	70	-	45	-
Arroz	10	16	12	10	50
Maíz en granos	2	12	2	8	493
Carne Bovina Refrigerada	12	10	14	6	-14
Cables p/ bujías	2	8	3	5	241
Botellones plásticos	2	3	3	2	37
Carne Bovina Congelada	1	3	1	2	265
Partes de calzado	2	2	3	1	-13
Polímeros	1	2	1	1	53
Trigo	17	2	19	1	-89
Los demás	36	29	42	19	-19
Total	86	157	100	100	82

Las exportaciones a Brasil registraron una variación positiva de 82% al mes de abril de 2014, totalizando **US\$ 157** millones en abril de 2014 frente a **US\$ 86** millones registrados en abril del año anterior.

Los principales productos exportados al Brasil fueron: *soja; arroz; maíz; carne bovina refrigerada; cables para bujías; botellones de plástico; y carne bovina congelada*, que representaron alrededor del 78% del total.

Fuente: DI-MH, con datos del BCP y VUE preliminares para el año 2014

Nota: * No incluye exportaciones de energía eléctrica.



Cuadro 5: Principales productos exportados a Argentina*

Exportaciones	En Millones de US\$		Participación %		Variación Porcentual
	Abril 2013	Abril 2014	Abril 2013	Abril 2014	
Filtros de cigarrillos	0,7	0,7	5	9	-
Envases plásticos	0,3	0,7	2	9	152
Partes de asientos	0,6	0,6	4	7	4
Piedras (tipo canto rodado)	0,7	0,6	6	7	-25
Pantalones de algodón	0,6	0,7	5	9	8
Banana	0,5	0,4	4	5	-14
Papeles y cartones	0,5	0,6	4	8	18
Cueros de bovino	0,5	0,4	4	5	-19
Levaduras	0,3	0,4	3	5	10
Botellones de vidrio	-	0,2	-	3	-
Los demás	8,0	2,4	63	32	-70
Total	13	8	100	100	-40

En abril de 2014, las exportaciones paraguayas con destino a la Argentina experimentaron una caída del 40% respecto al mismo mes del año anterior. Los productos que más se redujeron fueron las *piedras* (-25%); *banana* (-14%); y *cueros* (-19%).

Fuente: DI-MH, con datos del BCP y VUE preliminares para el año 2014

Nota: * No incluye exportaciones de energía eléctrica.



Cuadro 6: Principales productos exportados a Uruguay*

Exportaciones	En Millones de US\$		Participación %		Variación Porcentual
	Abril 2013	Abril 2014	Abril 2013	Abril 2014	
Tabaco en hojas secas	0,8	1,9	24	28	63
Harina y pellets de soja	0,6	1,7	18	24	87
Pantalones de Algodón	0,3	0,6	6	7	83
Maíz en granos	0,2	0,5	2	6	295
Filtros para cigarrillos	0,3	0,5	9	4	-31
Envasados plásticos	0,1	0,4	-	3	-
Salvados de leguminosas	0,1	0,4	-	3	-
Partes de asientos	0,2	0,3	2	2	70
Piedras trituradas	0,3	0,3	1	2	120
Aceite de soja en bruto	2,2	0,3	1	2	413
Los demás	3,2	4,4	38	17	-36
Total	8	11	100	100	39

Si bien las exportaciones al Uruguay aumentaron en 39%, en valores absolutos representa solo **US\$ 11 millones**.

Los principales productos exportados a Uruguay en abril de 2014 fueron: *tabaco, harina y pellets de soja, pantalones de algodón, y maíz*.

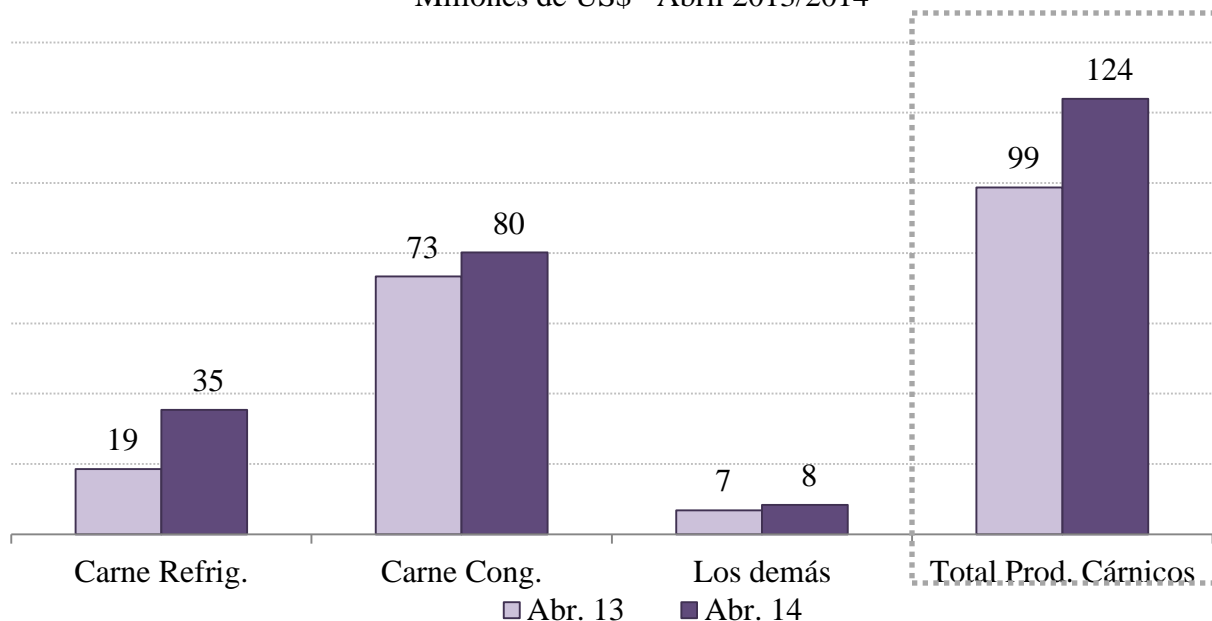
Fuente: DI-MH, con datos del BCP y VUE preliminares para el año 2014

Nota: * No incluye exportaciones de energía eléctrica.



Gráfico 4: Exportaciones de Carne Bovina por Tipo de Producto

Millones de US\$ - Abril 2013/2014



En el mes de abril 2014, las exportaciones de *Productos Cárnicos* totalizaron **US\$ 124** millones, registrando un incremento del 26% respecto al mismo mes del 2013. El 65% de las mismas, corresponde a envíos de carne del tipo congelado.



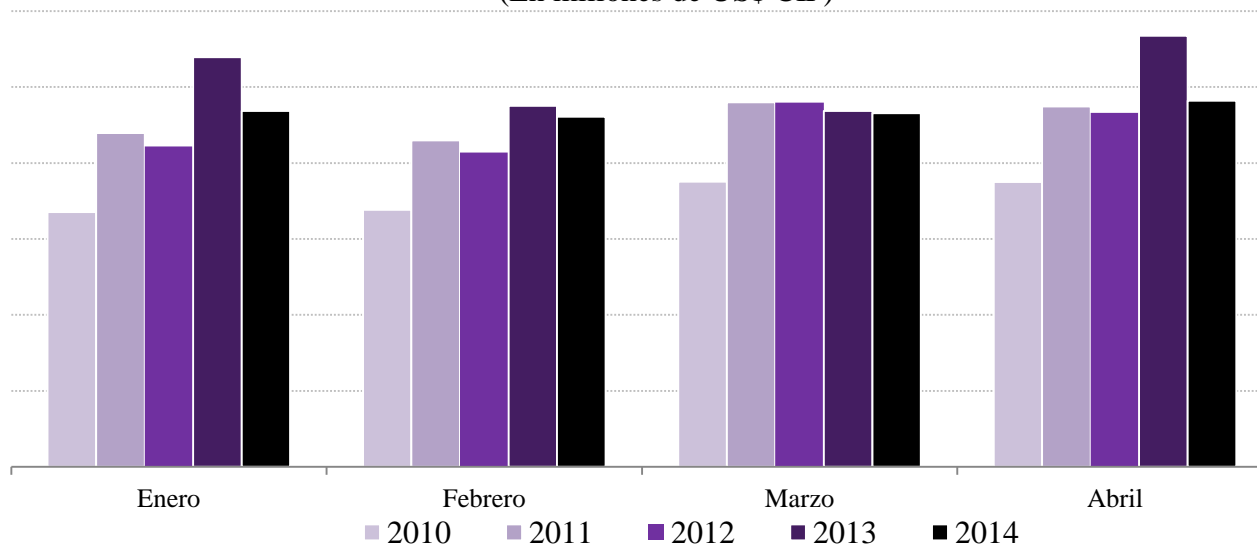
Importaciones

Abril 2013/2014



Gráfico 5: Evolución de Importaciones – Enero – Abril (2010-2014)

(En millones de US\$ CIF)



Mes	2010	2011	2012	2013	2014
Enero	671	878	844	1.078	937
Febrero	677	860	828	950	922
Marzo	751	960	959	937	931
Abril	750	949	932	1.135	964
Total	2.848	3.647	3.562	4.100	3.753

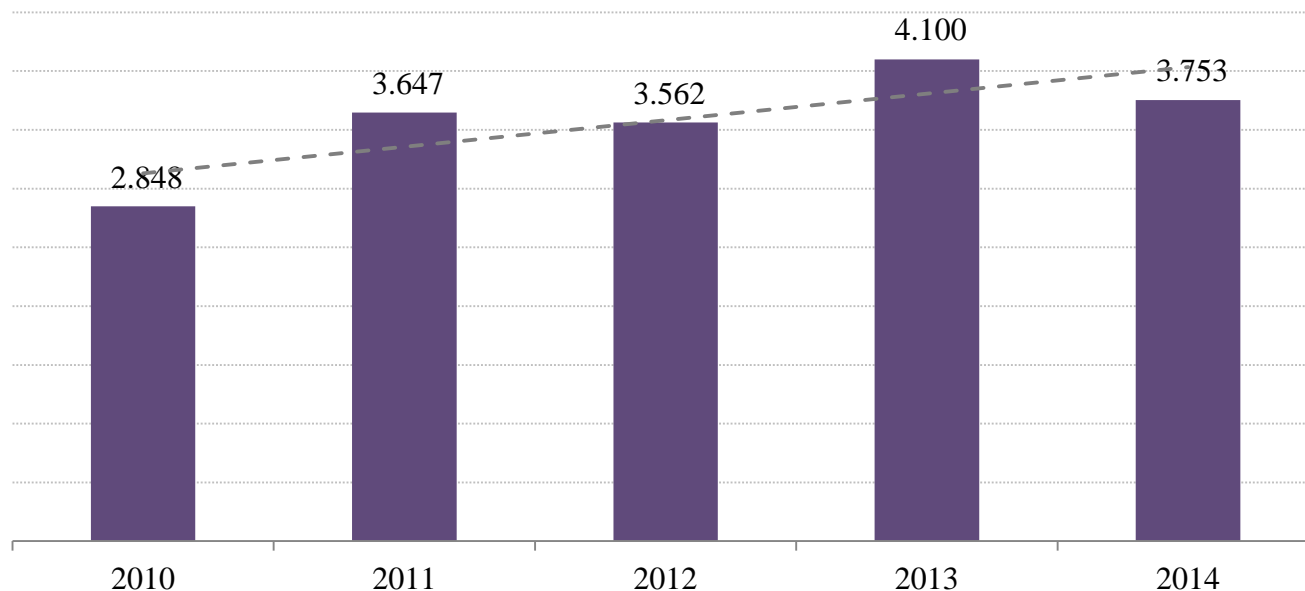
Las importaciones al mes de abril registraron una disminución del 15% con respecto al mismo mes del año anterior.

Por otro lado, el valor promedio de las importaciones de abril entre los años 2010-2014 fue de **US\$ 946 millones**.



Gráfico 6: Evolución de Importaciones – Enero – Abril (2010-2014)

(En millones de US\$ CIF)



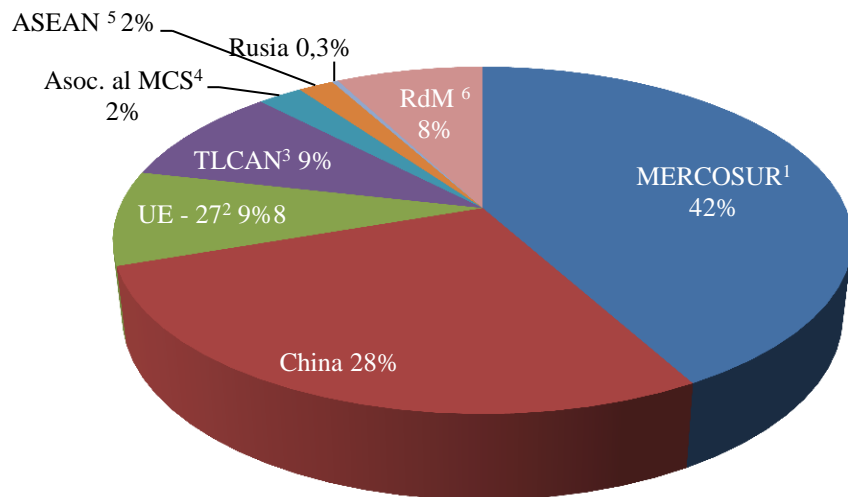
Las importaciones acumuladas al mes de abril del 2014 totalizaron los **US\$ 3.753** millones, cifra 8% inferior a la registrada durante el mismo periodo del año anterior.

Fuente: DI-MH, con datos del BCP preliminares para el año 2014

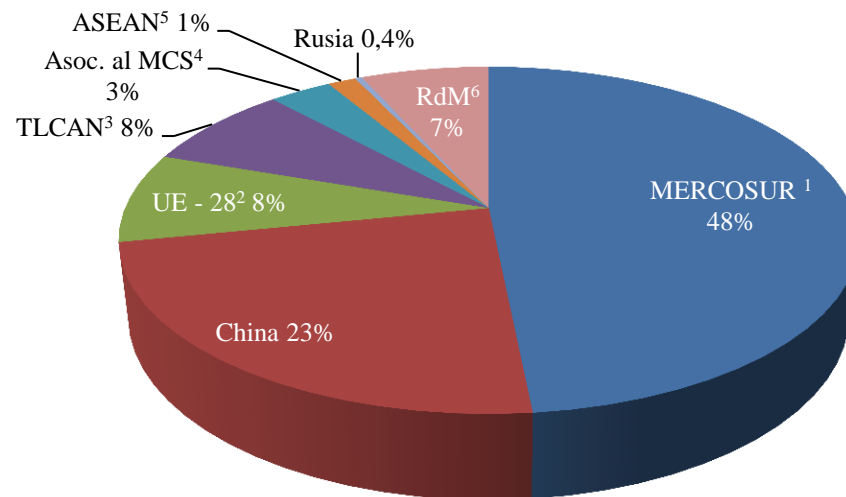
Gráfico 7: Importaciones por principales regiones y países

Participación relativa

Abril 2013



Abril 2014



El 48% de las importaciones de Paraguay del mes de abril de 2014 provino del *MERCOSUR*, totalizando **US\$ 467 millones**. *China* fue el segundo mayor proveedor, totalizando **US\$ 226 millones** en el mismo mes del 2014.

Fuente: DI-MH, con datos del BCP preliminares para el año 2014

¹ MERCOSUR; Argentina, Brasil, Venezuela y Uruguay

² UE-28: Unión Europea con 28 países miembros.

³ TLCAN: Canadá, EE.UU., y México

⁴ Asociados al MERCOSUR (Asoc. al MCS): que incluye los Asociados Regionales: Bolivia, Chile, Colombia, Ecuador, Perú, y los Extrarregionales: Israel, Egipto, India y SACU (Botswana, Lesoto, Namibia, Sudáfrica, y Suazilandia)

⁵ ASEAN: Indonesia, Malasia, Filipinas, Singapur, Tailandia, Brunéi, Vietnam, Laos, Birmania, y Camboya.

⁶ RdM: Resto del Mundo.



Cuadro 7: Importaciones según Bloques Regionales y Países

Importaciones	En Millones de US\$		Variación Porcentual
	Enero-Abril 2013	Enero-Abril 2014	
MERCOSUR ¹	1772	1659	-6
China	1208	966	-20
UE - 28 ²	303	313	3
TLCAN ³	306	297	-3
Asoc. al MCS ⁴	108	116	7
ASEAN ⁵	113	70	-38
Rusia	33	48	45
RdM ⁶	257	284	11
Total	4100	3753	-8

El *MERCOSUR* (44%) y la *República Popular China* (26%) fueron los principales proveedores de Paraguay en el periodo comprendido entre enero y abril de 2014.

Sin embargo, las importaciones provenientes del *MERCOSUR* y de *China* registraron una disminución del 6% y del 20%, respectivamente.

Fuente: Fuente: DI-MH, con datos del BCP preliminares para el año 2014

Nota: * No incluye exportaciones de energía eléctrica.

¹ MERCOSUR; Argentina, Brasil, Venezuela y Uruguay

² UE-28: Unión Europea con 28 países miembros.

³ TLCAN: Canadá, EE.UU., y México

⁴ Asociados al MERCOSUR (Asociados. al MCS): que incluye los Asociados Regionales: Bolivia, Chile, Colombia, Ecuador, Perú, y los Extrarregionales: Israel, Egipto, India y SACU (Botswana, Lesoto, Namibia, Sudáfrica, y Suazilandia)

⁵ ASEAN: Indonesia, Malasia, Filipinas, Singapur, Tailandia, Brunéi, Vietnam, Laos, Birmania, y Camboya.

⁶ RdM: Resto del Mundo.

Cuadro 8: Importaciones según intensidad de factores

Importaciones	En Millones de US\$		Variación Porcentual
	Abril 2013	Abril 2014	
Agricultura ¹	15	19	27
Agroindustria ²	59	63	7
Manuf. Intensivas en Trabajo ³	75	72	-4
Manuf. Intensivas en Capital ⁴	985	809	-18
Total general	1.135	964	-15

En el mes de abril de 2014, las importaciones intensivas en *Agricultura* y *Agroindustria* se incrementaron en 27% y 7%, respectivamente.

La importación de *Manufacturas Intensivas en Capital* registró una disminución del orden del 18%.

Fuente: DI-MH, con datos del BCP preliminares para el año 2014

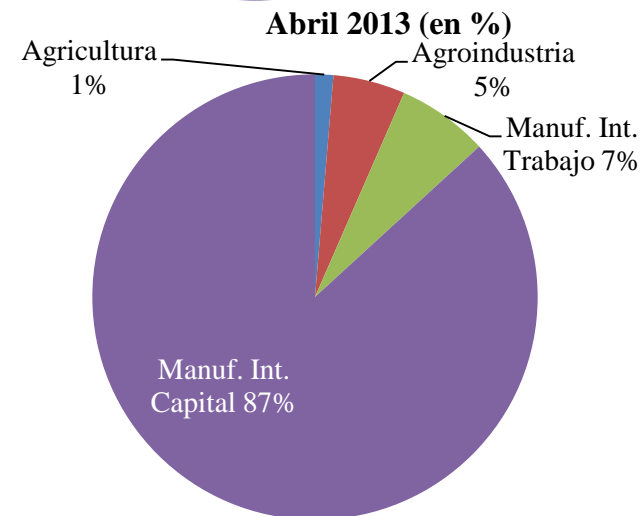
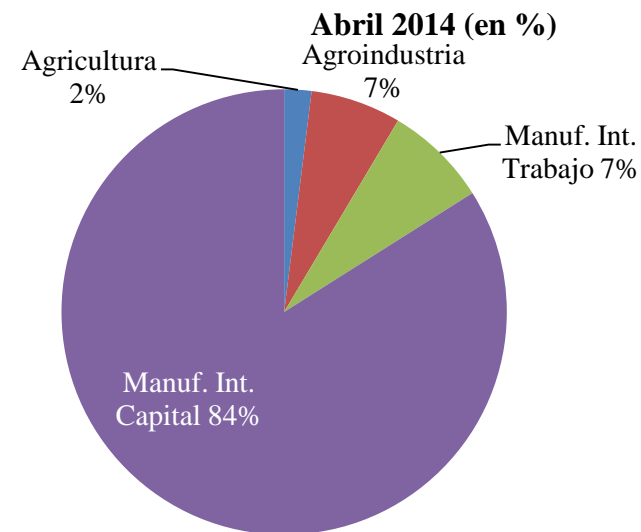
Nota: Cada una de las categorías incluyen principalmente:

¹ Agricultura: *tabaco en hojas secas, maíz para siembra, y desperdicios del tabaco.*

² Manuf. Intensivas en Capital(MIK): *gasoil, portátiles, abonos minerales o químicos.*

² Agroindustria: *cerveza de malta; preparaciones alimenticias para elaboración de bebidas, y cigarrillos.*

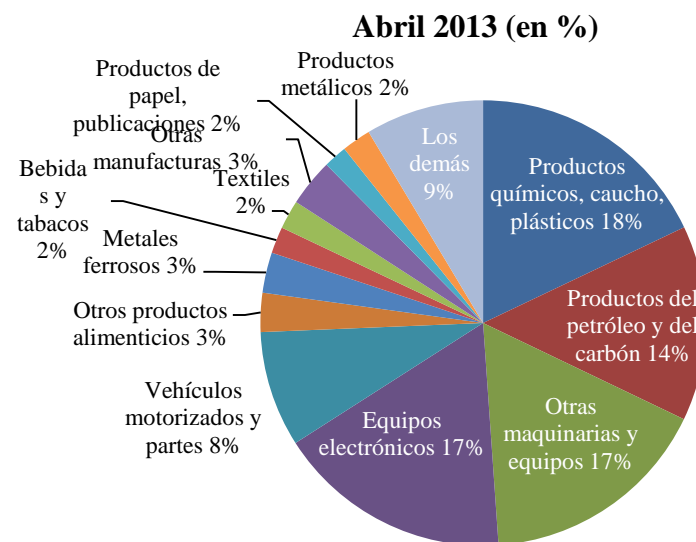
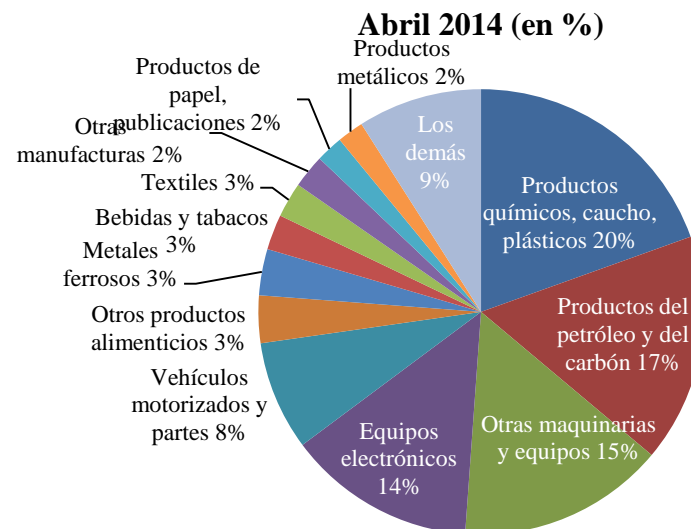
³ Manuf. Intensivas en Trabajo (MIT): *cables de filamentos artificiales, calzados, y papeles de polietileno.*



Cuadro 9: Importaciones según principales rubros

Importaciones	En Millones de US\$		Variación Porcentual
	Abril 2013	Abril 2014	
Prod. químicos, caucho, plásticos	203	188	-8
Prod. del petróleo y del carbón	161	160	-1
Maquinarias y equipos	190	145	-24
Equipos electrónicos	193	132	-32
Vehículos motorizados y partes	95	76	-20
Prod. alimenticios	32	33	3
Metales ferrosos	33	32	-3
Bebidas y tabacos	22	25	13
Textiles	24	25	3
Otras manufacturas	39	23	-40
Prod. de papel, publicaciones	19	19	-2
Prod. metálicos	24	19	-23
Los demás	97	87	-11
Total	1.135	964	-15

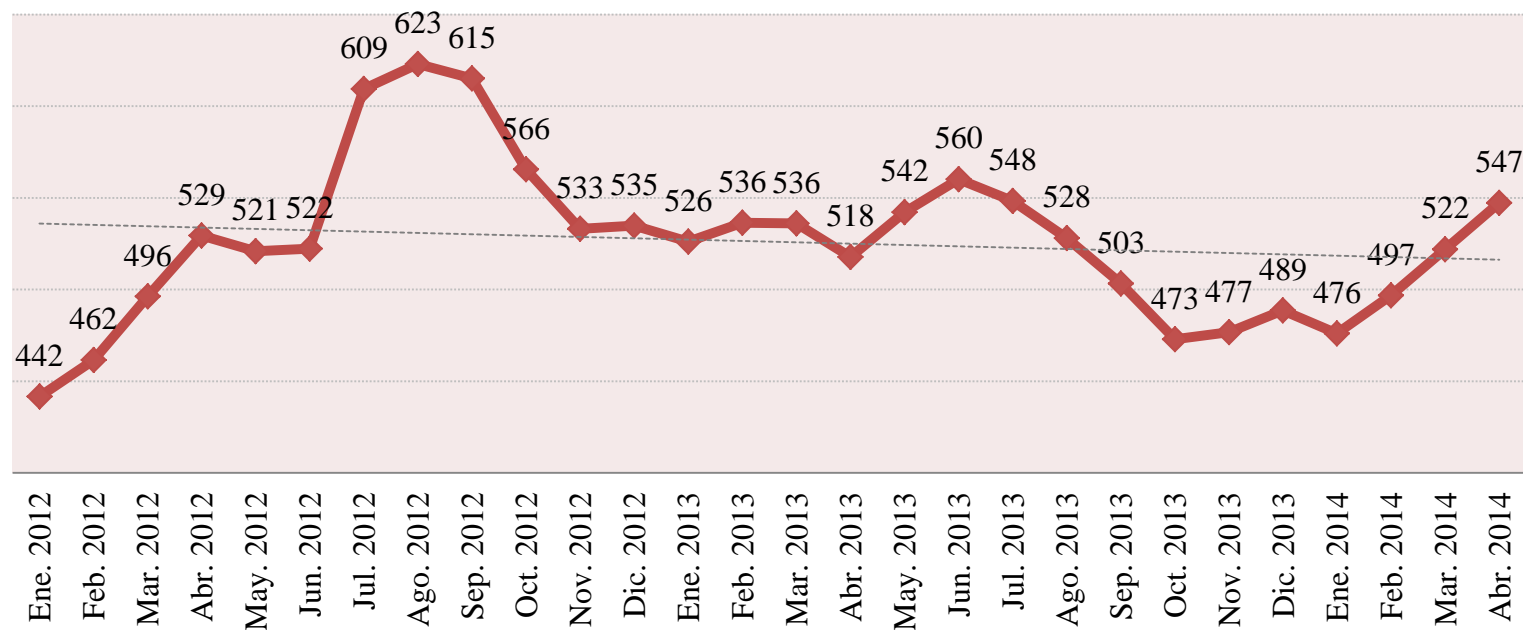
El 66% de las importaciones paraguayas del mes de abril de 2014 correspondieron a los siguientes rubros: *químicos, plásticos, petróleo, maquinaria y electrónicos*.





Algunos Indicadores

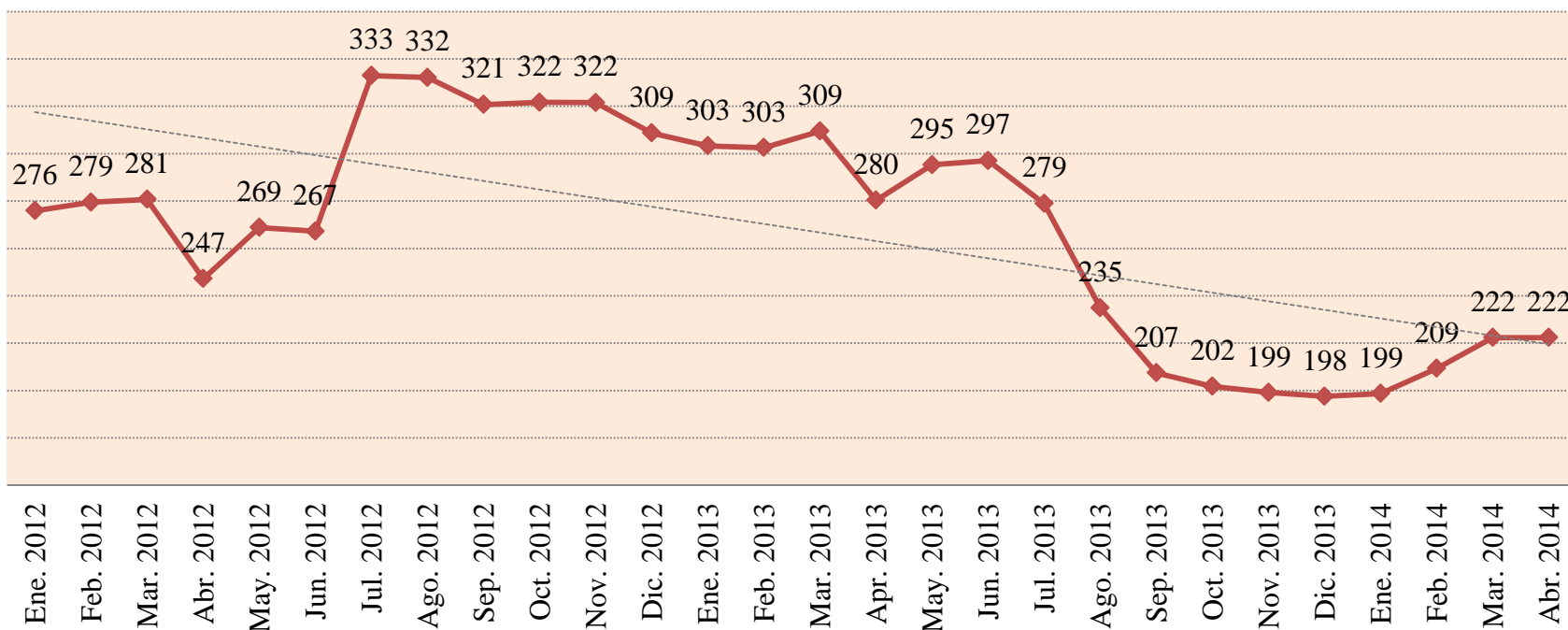
Gráfico 8: Precio de la Soja en la Bolsa de Chicago (US\$/Ton.)



Fuente: DI-MH, con datos de Departamento de Agricultura de los Estados Unidos

En el mes de abril de 2014, la cotización de la *Soja* registró un incremento interanual del 5,6%, pasando de **518 US\$/Ton.** a **547 US\$/Ton.**

Gráfico 9: Precio del Maíz en la Bolsa de Chicago (US\$/Ton.)

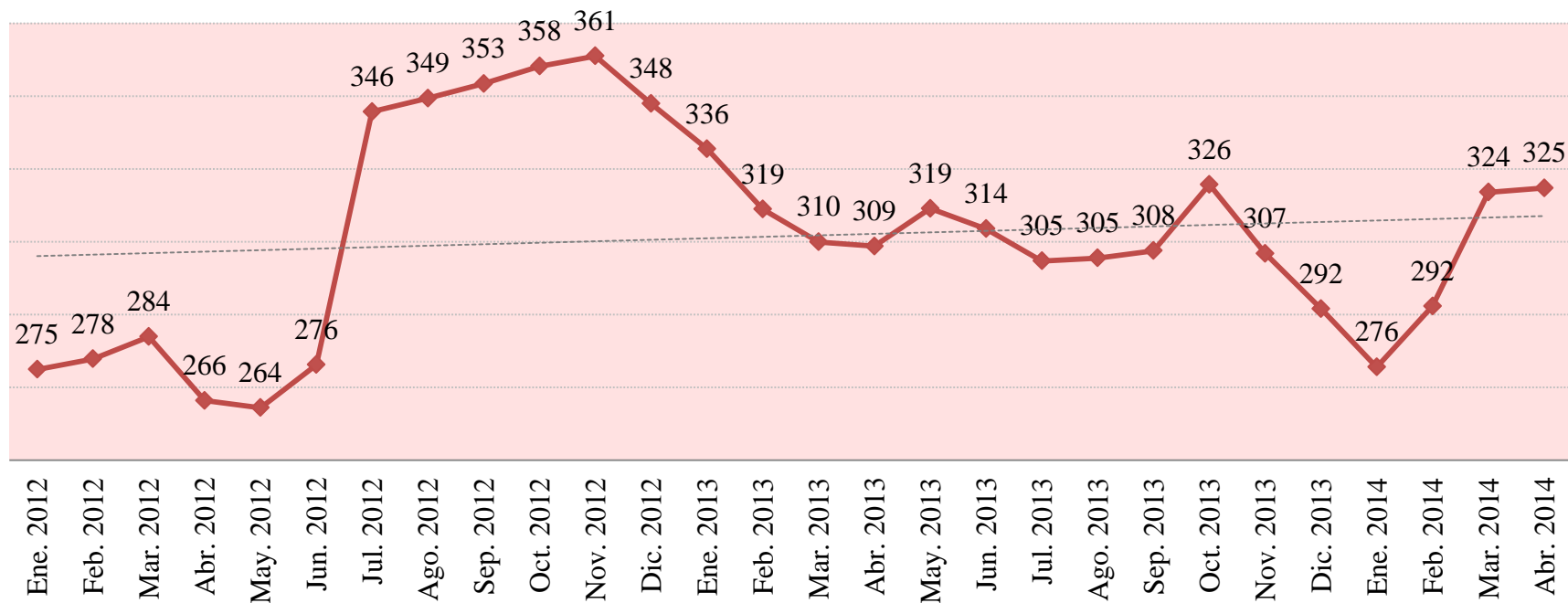


Fuente: DI-MH, con datos de Departamento de Agricultura de los Estados Unidos

En el mes de abril de 2014, la cotización del *maíz* registró una disminución interanual del 21%, pasando de **280 US\$/Ton.** a **222 US\$/Ton.**



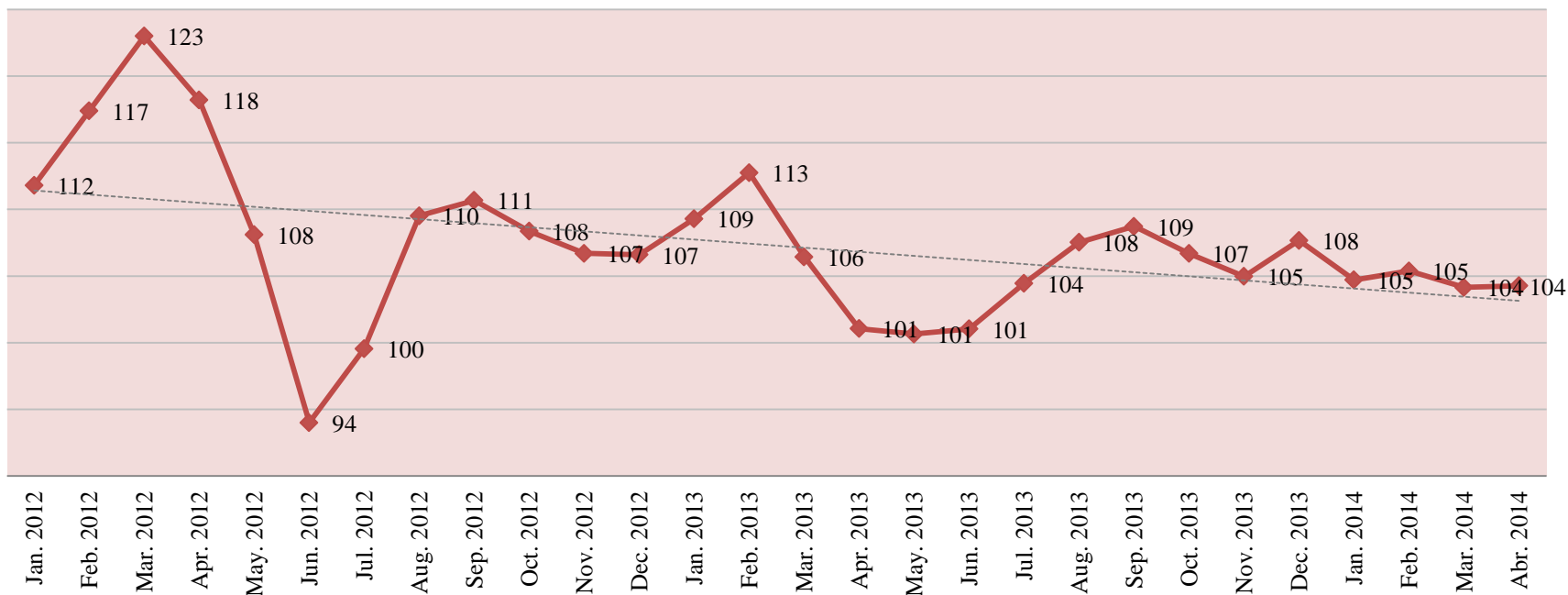
Gráfico 10: Precio del Trigo en la Bolsa de Chicago (US\$/Ton.)



Fuente: DI-MH, con datos de Departamento de Agricultura de los Estados Unidos

En el mes de abril de 2014, la cotización del *trigo* registró un incremento interanual del 5%, pasando de **309** US\$/Ton. a **325** US\$/Ton.

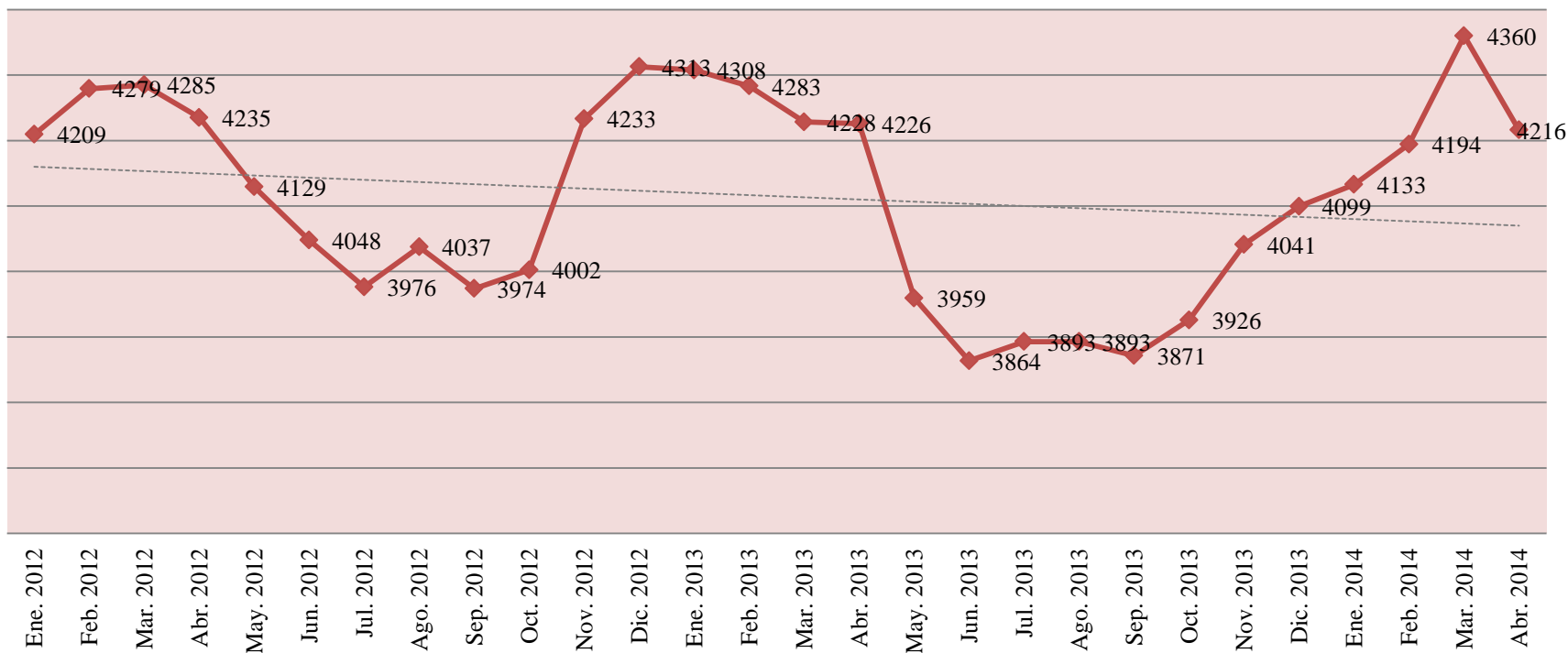
Gráfico 11: Precio en US\$ del Barril de Petróleo Crudo (OPEP)



Fuente: DI-MH, con datos de la Organización de los Países Exportadores de Petróleo (OPEP)

El precio en US\$ del *Barril de Petróleo* registró una disminución interanual del 3% en el mes de abril del 2014. A lo largo del periodo de análisis, el valor promedio del barril se situó en torno a los US\$ **105**.

Gráfico 12: Precio de la Carne en el mercado de EE.UU (US\$/Ton.)



Fuente: DI-MH, con datos de Departamento de Agricultura de los Estados Unidos

La cotización de la carne en el mercado de los Estados Unidos registró una disminución de 0,23% en los últimos 12 meses y de 0,45% en los últimos 24 meses.



Gráfico 13: Paraguay: Saldo de la Balanza Comercial

Millones de US\$ - Abril 2013/2014



Fuente: DI-MH, con datos del BCP y VUE preliminares para el año 2014

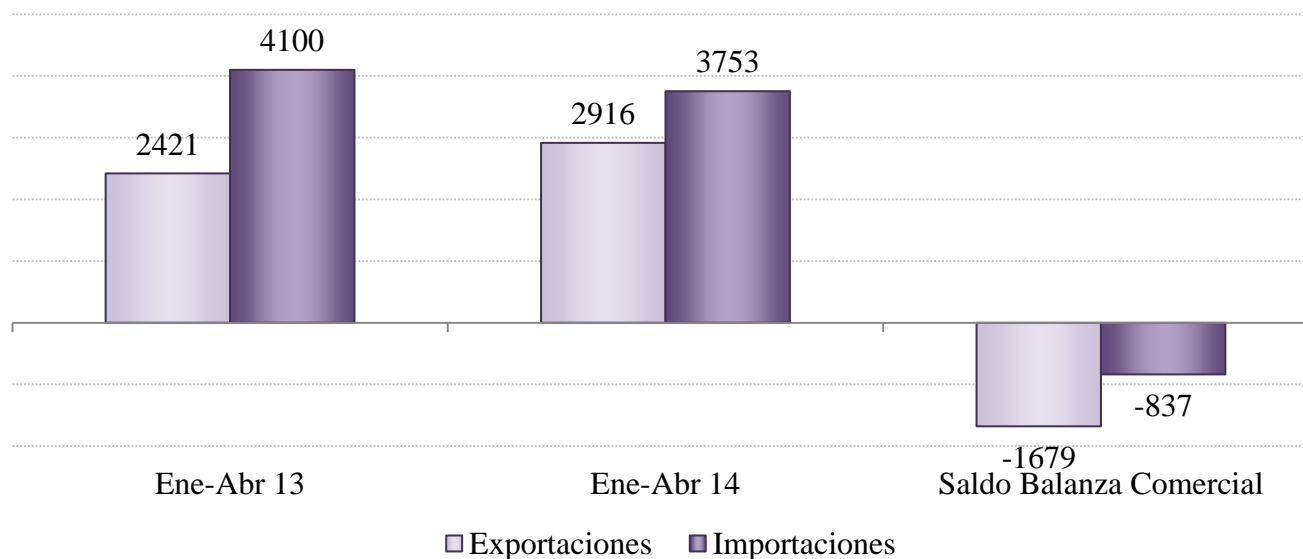
Nota: *No incluye exportaciones de energía eléctrica.

En el mes de abril de 2014, el saldo deficitario de la balanza comercial registró una disminución del 87% respecto al mes de abril del 2013, pasando de US\$ **401** millones a US\$ **52** millones.



Gráfico 14: Paraguay: Saldo de la Balanza Comercial

Millones de US\$ - Acumulado Enero – Abril 2013/2014



Fuente: DI-MH, con datos del BCP y VUE preliminares para el año 2014

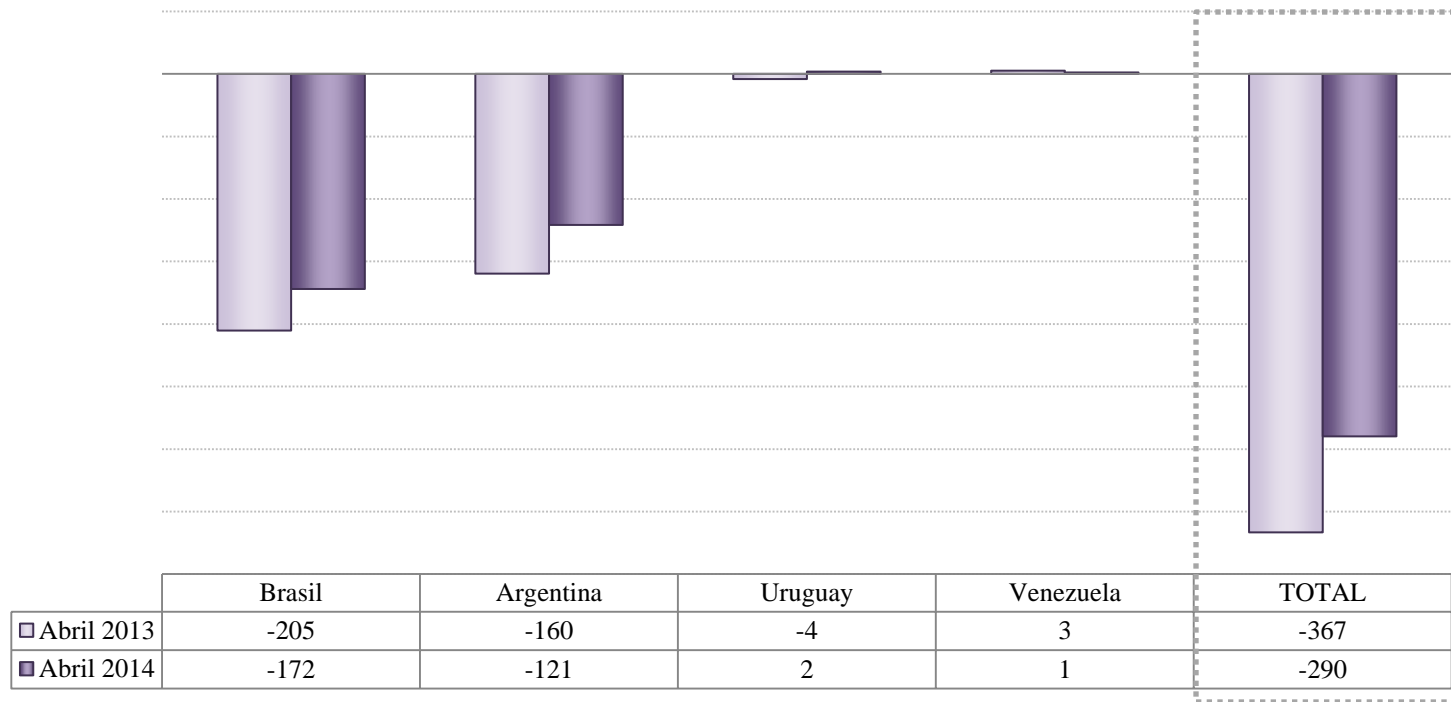
Nota: *No incluye exportaciones de energía eléctrica.

En el acumulado de enero a abril se registró una disminución del Déficit Comercial (-50%) pasando de US\$ **1.679** millones (enero-abril 2013) a US\$ **837** millones (enero-abril 2014). En términos absolutos, este resultado implica una reducción de la brecha comercial en torno a los US\$ **492** millones.



Gráfico 15: Paraguay: Saldo de la Balanza Comercial con socios del MERCOSUR

Millones de US\$ - Abril 2013/2014



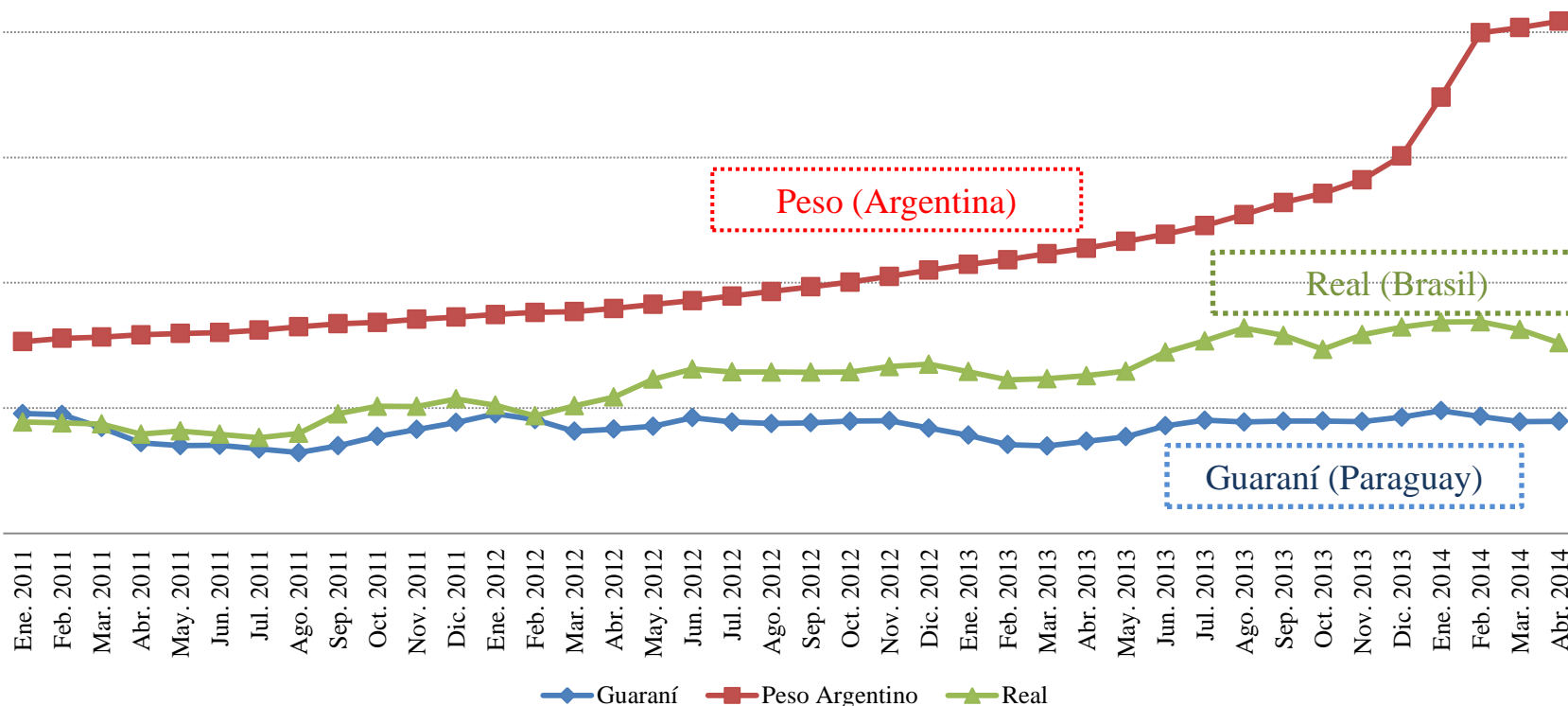
Fuente: Elaboración propia con datos de la DI

***Notas:** No incluye exportaciones de energía eléctrica

En abril de 2014, el déficit comercial registrado fue de **US\$ 290** millones. Esto implica una disminución del *Déficit Comercial* con los países del *MERCOSUR* del 21% respecto a igual mes del año 2013.



Gráfico 16: Tipo de Cambio respecto al Dólar Americano/US\$* (Índice Enero 2008)



El guaraní registró una depreciación de alrededor del 4% en los últimos 24 meses, en tanto que si se toma sólo la evolución de los últimos 12 meses se registró una depreciación del 11%.

Fuente: DI-MH, con datos del Banco Central del Paraguay

*Tipo de Cambio Promedio Mensual

Paraguay



MINISTERIO DE
HACIENDA

Reporte de Comercio Exterior Abril 2014