

INDICADORES DE COYUNTURA MACROFISCAL

Dirección de Política Macro fiscal

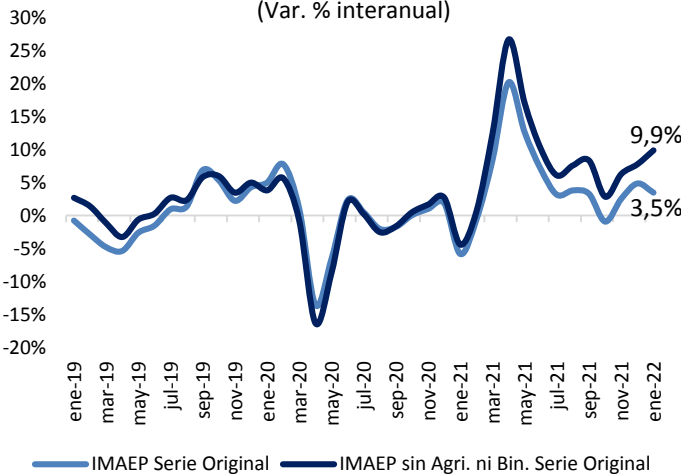
Departamento de Proyecciones Macroeconómicas

Febrero 2022

La actividad económica en el mes de enero, registró una **expansión i.a del 3,5%**, en la que incidieron positivamente los **servicios, manufacturas y la construcción**. Sin embargo, el desenvolvimiento negativo de la agricultura y de la generación de energía eléctrica, atenuaron la expansión.

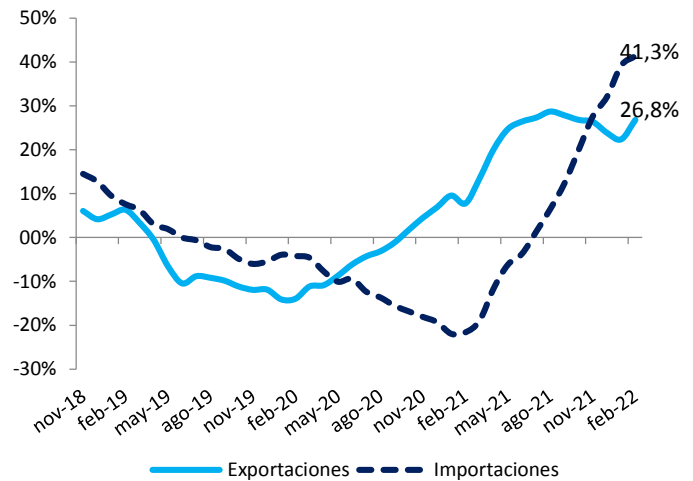
En referencia al comercio exterior, los datos anualizados al segundo mes del año, muestran la **dinámica creciente de las importaciones registradas y un repunte de las exportaciones registradas**.

IMAEP
(Var. % interanual)



Fuente: Banco Central del Paraguay

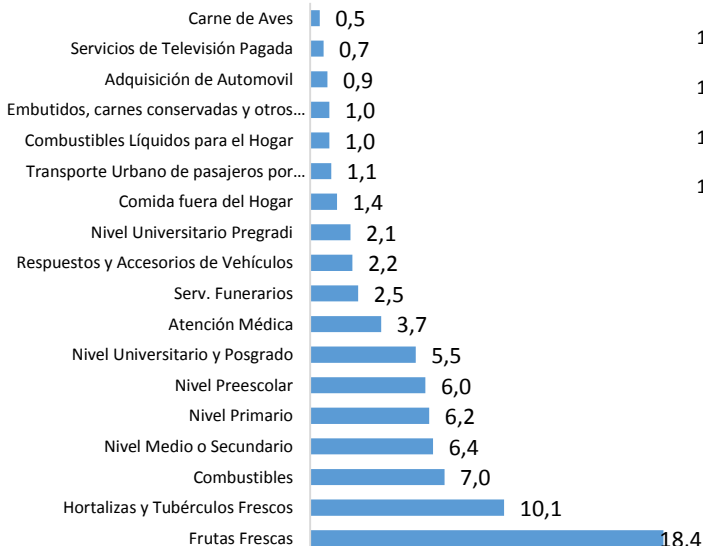
Balanza Comercial
(Suma Móvil 12 meses - Var. % interanual)



Fuente: Banco Central del Paraguay

La inflación interanual del mes de febrero fue del 9,3%, explicada principalmente por los **incrementos en alimentos, combustibles y servicios relacionados a la educación**.

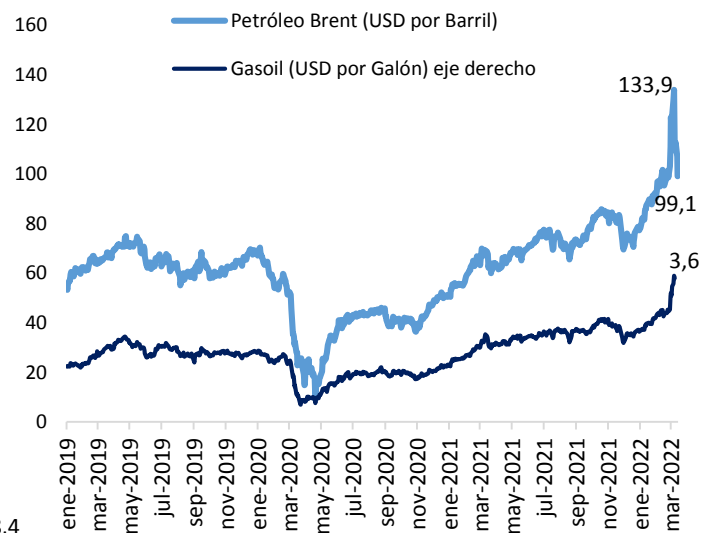
Inflación - Principales Incrementos
(% Var. i.a - Febrero 2022)



Fuente: Banco Central del Paraguay

Los precios del petróleo y el gasoil **alcanzaron máximos históricos desde el año 2014 a causa del conflicto Rusia-Ucrania**, situación que genera una alta volatilidad e incertidumbre en los precios internacionales del petróleo y sus derivados.

Petróleo Brent y Gasoil



Fuente: U.S. Energy Information Administration (EIA)-15/03/2022

INDICADORES DE COYUNTURA MACROFISCAL

Dirección de Política Macro fiscal

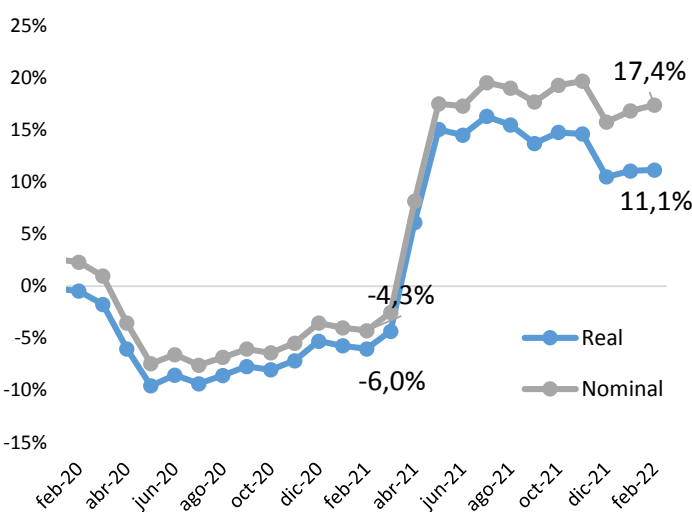
Departamento de Proyecciones Macroeconómicas

Febrero 2022

Al segundo mes del año, los datos anualizados de los ingresos tributarios expresados en términos reales (descontando los efectos de la inflación), muestran una **buena dinámica luego de los choques adversos registrados en 2019 y 2020**.

Ingresos Tributarios

Suma móvil 12 meses - Var. % i.a.

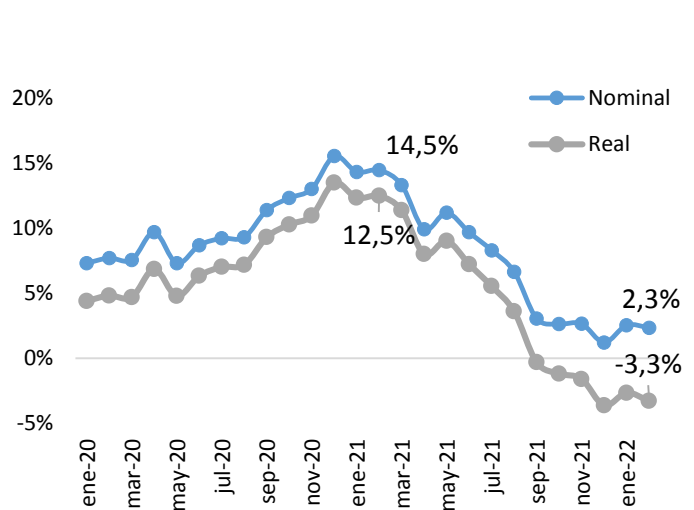


Fuente: Ministerio de Hacienda

El Gasto Total anualizado, expresado en términos reales, presenta una **disminución del 3,3%**, en tanto que en términos nominales se observa un crecimiento del 2,3%, lo cual refleja que el incremento está explicado principalmente por el efecto de los precios.

Gasto Total

Suma móvil 12 meses - Var. % i.a.

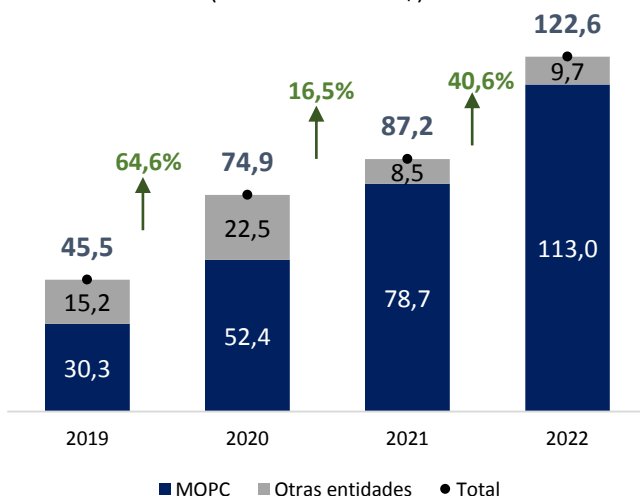


Fuente: Ministerio de Hacienda

La inversión pública registró un importante incremento del **40,6%** al mes de febrero, principalmente orientada a la recuperación económica en línea con la meta de convergencia fiscal.

Inversión Acumulada

(en millones de US\$)



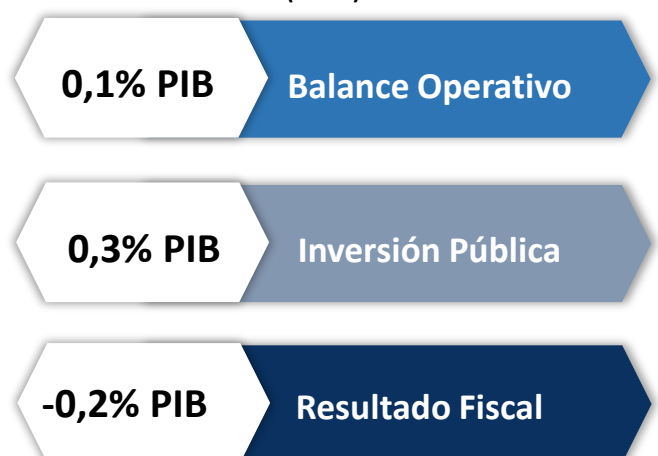
■ MOPC ■ Otras entidades ● Total

Fuente: Ministerio de Hacienda

El mes de segundo mes del año se registró déficit fiscal en la Administración Central de G. 585,7 mil millones (USD 84 millones), lo cual representa el 0,2% del PIB.

Resultados Febrero 2022

(% PIB)



Fuente: Ministerio de Hacienda