



Paraguay



MINISTERIO DE
HACIENDA

Reporte de Comercio Exterior Enero a Octubre 2015



ÍNDICE

EXPORTACIONES

- [Gráfico 1: Evolución de las exportaciones. Enero a Octubre 2011 – 2015](#)
- [Gráfico 2: Exportaciones por principales regiones y países – Enero a Octubre 2014/2015](#)
- [Cuadro 1: Exportaciones según Bloques Regionales y Países – Enero a Octubre 2014/2015](#)
- [Cuadro 2: Exportaciones según rubros exportados – Enero a Octubre 2014/2015](#)
- [Cuadro 3: Exportaciones de principales commodities \(en valores y volúmenes\)](#)
- [Cuadro 4: Exportaciones según intensidad de factores – Enero a Octubre 2014/2015](#)
- [Cuadro 5: Principales bienes exportados al Brasil – Enero a Octubre 2014/2015](#)
- [Cuadro 6: Principales bienes exportados a Argentina – Enero a Octubre 2014/2015](#)
- [Cuadro 7: Principales bienes exportados a Uruguay – Enero a Octubre 2014/2015](#)
- [Gráfico 3: Exportaciones de carne bovina por tipo de bienes – Enero a Octubre 2014/2015](#)

IMPORTACIONES

- [Gráfico 4: Evolución de Importaciones – Enero a Octubre 2011 - 2015](#)
- [Cuadro 8: Importaciones* de bienes según tipo de uso \(valores y volúmenes\)](#)
- [Cuadro 8a y 8b: Importaciones de bienes - Duraderos/No Duraderos \(valores y volúmenes\)](#)
- [Cuadro 8c y 8d: Importaciones de bienes - Intermedios/Capital \(valores y volúmenes\)](#)
- [Gráfico 5: Importaciones por principales regiones y países. Enero a Octubre 2014/2015](#)
- [Cuadro 9: Importaciones según Bloques Regionales y Países – Enero a Octubre 2014/2015](#)
- [Cuadro 10: Importaciones según principales rubros – Enero a Octubre 2014/2015](#)
- [Cuadro 11: Importaciones según intensidad de factores – Enero a Octubre 2014/2015](#)



ÍNDICE (cont.)

INDICADORES

- [Gráfico 6: Precios de la Soja, Maíz y Trigo en US\\$/Ton. en la Bolsa de Chicago](#)
- [Gráfico 7: Precios del Aceite de Soja en US\\$/Ton. en la Bolsa de Chicago](#)
- [Gráfico 8: Precio en US\\$ del Barril de Petróleo Crudo \(OPEP\)](#)
- [Gráfico 9: Precio de la Carne en el mercado de EE.UU \(US\\$/Ton.\)](#)
- [Gráfico 10: Precio del Arroz en el mercado de EE.UU \(US\\$/Ton.\)](#)
- [Gráfico 11: Paraguay: Saldo de la Balanza Comercial \(SBC\)](#)
- [Gráfico 12: Paraguay: Saldo de la Balanza Comercial \(SBC\) con socios del MERCOSUR](#)
- [Gráfico 13: Tipo de Cambio respecto al Dólar Americano/US\\$](#)



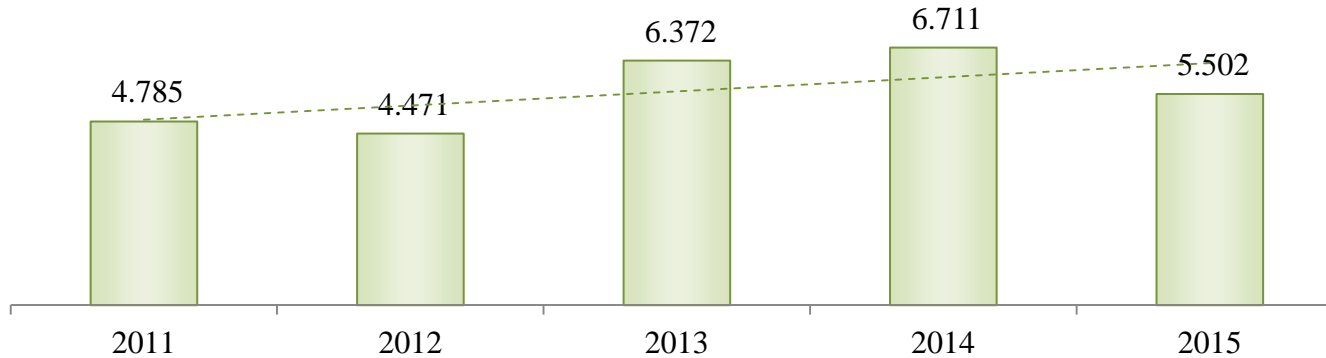
Exportaciones

Enero a Octubre 2014/2015



Gráfico 1: Evolución de Exportaciones* – Enero a Octubre 2011-2015

(En millones de US\$ FOB)



Meses	2011	2012	2013	2014	2015
Enero	253	335	467	551	593
Febrero	360	310	565	684	634
Marzo	538	441	655	769	717
Abril	502	428	734	912	485
Mayo	568	527	791	804	500
Junio	487	446	732	706	561
Julio	577	488	722	588	555
Agosto	590	439	733	607	464
Setiembre	503	611	506	564	469
Octubre	406	445	467	526	522

Las exportaciones al mes de octubre del 2015 totalizaron US\$ 5.502. Esta cifra representó en términos absolutos una caída de aproximadamente US\$ 1.209 millones respecto al periodo anterior.

Fuente: DI-MH, con datos del BCP y VUE preliminares para el año 2015

Nota: * Exportaciones de bienes registrados excluidas las ventas al exterior de energía eléctrica.

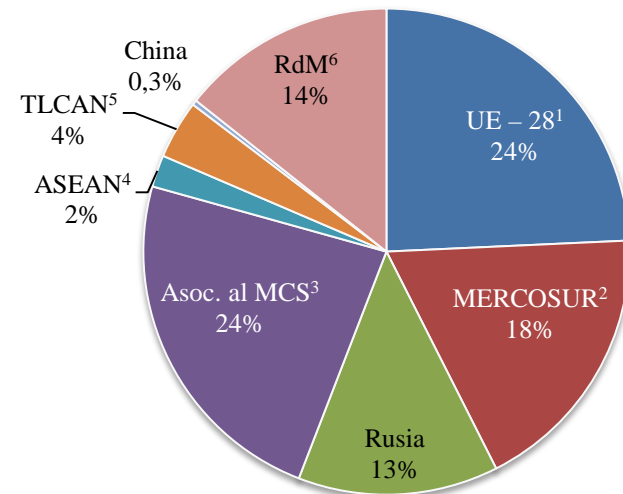
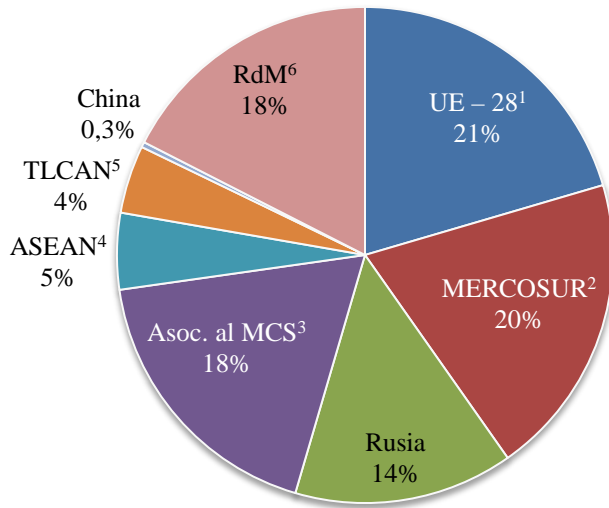


Gráfico 2: Exportaciones* por principales regiones y países

Participación relativa

Enero a Octubre 2014

Enero a Octubre 2015



La UE fue el principal bloque de destino de las exportaciones del periodo enero a octubre del año 2015, (US\$ 1.335 millones). El segundo bloque en importancia fue el de los *Asociados al MERCOSUR* (US\$ 1.290 millones), y en tercer lugar se situó el *MERCOSUR* (US\$ 1.005 millones).

El principal país de destino de las exportaciones paraguayas fue Rusia (US\$ 733 millones).

Fuente: DI-MH, con datos del BCP y VUE preliminares para el año 2015

Nota: * Exportaciones de bienes registrados excluidas las ventas al exterior de energía eléctrica.

¹ UE-28: Unión Europea con 28 países miembros.

² MERCOSUR: Argentina, Brasil, Venezuela y Uruguay

³ Asociados al MERCOSUR (Asoc. al MCS): que incluye los Asociados Regionales: Bolivia, Chile, Colombia, Ecuador, Perú, y los Extrarregionales: Israel, Egipto, India y SACU (Botswana, Lesoto, Namibia, Sudáfrica, y Suazilandia)

⁴ ASEAN: Indonesia, Malasia, Filipinas, Singapur, Tailandia, Brunéi, Vietnam, Laos, Birmania, y Camboya.

⁵ TLCAN: Canadá, EE.UU., y México

⁶ RdM: Resto del Mundo.



Cuadro 1: Exportaciones* según Bloques Regionales y Países

Millones de US\$ - Enero a Octubre 2014/2015

Regiones	En Millones de US\$		Variación Porcentual	Contrib. al crec. 2015/2014 en %
	Ene. – Oct. 2014	Ene. – Oct. 2015		
UE - 28 ¹	1.373	1.335	-3	-1
MERCOSUR ²	1.328	1.005	-24	-5
Rusia	959	733	-24	-3
Asoc. al MCS ³	1.223	1.290	6	1
ASEAN ⁴	334	117	-65	-3
TLCAN ⁵	298	214	-28	-1
China	23	18	-21	-0,1
RdM ⁶	1.173	788	-33	-5,7
Total General	6.711	5.502	-18	-18

La caída de las exportaciones se fundamentaron en la contracción de tres importantes bloques/países de destino. Dichos bloques fueron *MERCOSUR* (-24%), *ASEAN* (-65%) y *Rusia* (-24%).

Fuente: DI-MH, con datos del BCP y VUE preliminares para el año 2015

Nota: * Exportaciones de bienes registrados excluidas las ventas al exterior de energía eléctrica.

¹ UE-28: Unión Europea con 28 países miembros.

² MERCOSUR: Argentina, Brasil, Venezuela y Uruguay

³ Asociados al MERCOSUR (Asoc. Al MCS): que incluye los Asociados Regionales: Bolivia, Chile, Colombia, Ecuador, Perú, y los Extrarregionales: Israel, Egipto, India y SACU (Botswana, Lesoto, Namibia, Sudáfrica, y Suazilandia)

⁴ ASEAN: Indonesia, Malasia, Filipinas, Singapur, Tailandia, Brunéi, Vietnam, Laos, Birmania, y Camboya.

⁵ TLCAN: Canadá, EE.UU., y México

⁶ RdM: Resto del Mundo. Son todos los demás países no incluidas en las categorías anteriores.

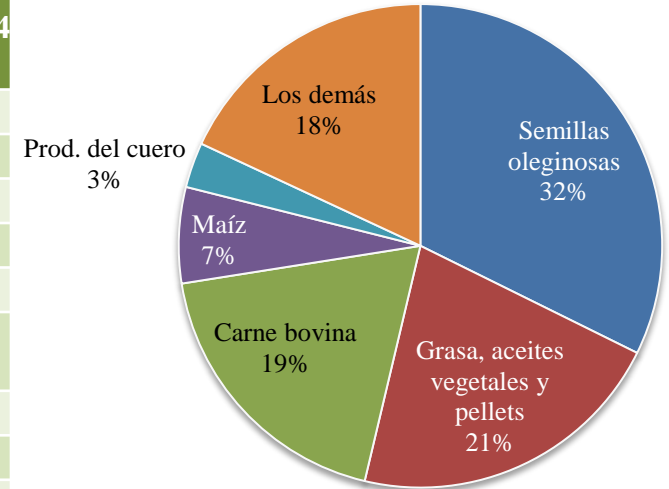


Cuadro 2: Exportaciones* según rubros exportados

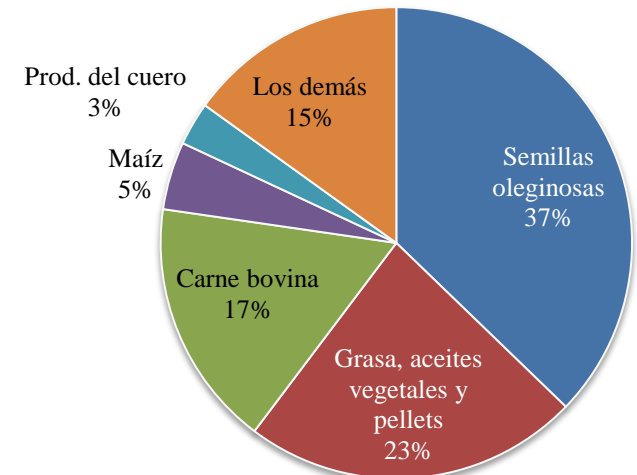
Millones de US\$ - Enero a Octubre 2014/2015

Bienes	En Millones de US\$		Variación Porcentual	Contrib. al crec. 2015/2014 en %
	Ene. – Oct. 2014	Ene. – Oct. 2015		
Semillas oleaginosas	2.498	1.777	-29	-11
Grasa y aceites vegetales	1.547	1.177	-24	-6
Productos de la carne bovina	1.142	1.034	-9	-2
Otros cereales	313	353	13	1
Productos del cuero	199	166	-17	0
Productos químicos, caucho, plásticos	147	129	-12	-0,3
Otras maquinarias y equipos	95	114	20	0,3
Trigo	35	100	188	1,0
Textiles	91	90	-1	0,0
Arroz procesado	94	77	-18	-0,3
Los demás	550	483	-12	-1
Total	6.711	5.502	-18	-18

Enero a Octubre 2015 (en %)



Enero a Octubre 2014 (en %)



Al mes de octubre, se registró una fuerte caída en las exportaciones de soja (-29%). Dicha caída fue la que más impactó en el comercio de exportación (-11%).

Fuente: DI-MH, con datos del BCP y VUE preliminares para el año 2015

Nota: * Exportaciones de bienes registrados excluidas las ventas al exterior de energía eléctrica.



Cuadro 3: Exportaciones* de principales *commodities*

Precios en Millones de US\$ FOB y Volúmenes en Miles de Toneladas

Productos	En Millones de US\$			En Miles de Toneladas		
	Ene. a Oct. 2014	Ene. a Oct. 2015	Δ 2015/ 2014	Ene. a Oct. 2014	Ene. a Oct. 2015	Δ 2015/ 2014
Semillas oleaginosas	2.498	1.777	- 29	4.893	4.574	-7
Grasa y aceites vegetales	1.547	1.177	-24	2.715	2.788	3
Productos de la carne bovina	1.142	1.034	-9	292	285	-2
Maíz	313	353	13	1.943	2.739	41
Arroz (con y sin cáscara)	164	115	-30	403	336	-17
Trigo	35	100	188	144	518	260

Los *commodities* que lideran las exportaciones (*soja, aceites, y carne*) registraron caídas tanto en valores como volúmenes, a diferencia de lo ocurrido con el *maíz* y el *trigo* cuyas cifras tanto en precio como en cantidades se incrementaron en comparación a las del periodo anterior.

Fuente: DI-MH, con datos del BCP y VUE preliminares para el año 2015

Nota: * Exportaciones de bienes registrados excluidas las ventas al exterior de energía eléctrica.



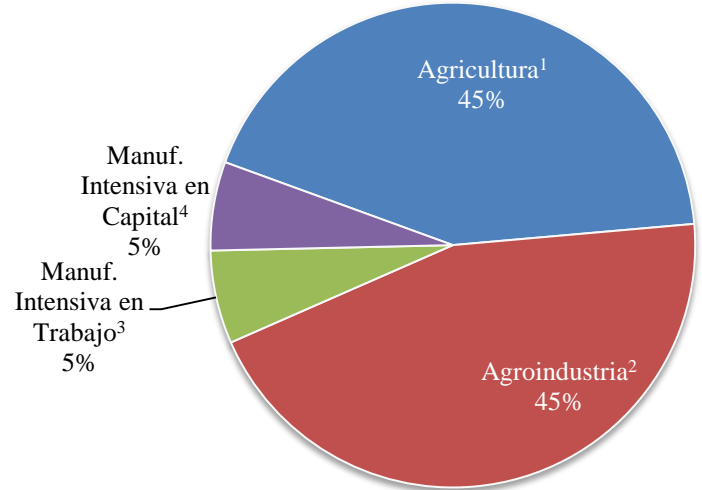
Cuadro 4: Exportaciones* según intensidad de factores

Millones de US\$ - Enero a Octubre 2014/2015

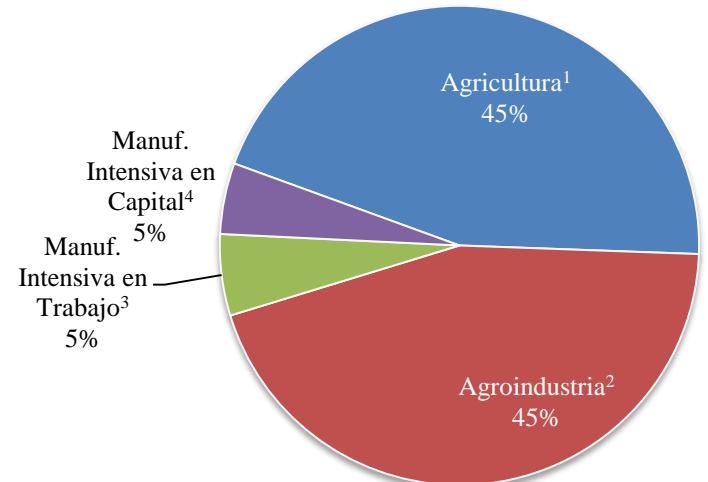
Enero a Octubre 2015 (en %)

Sector	En Millones de US\$		Variación Porcentual	Contrib. al crec. 2015/2014 en %
	Ene. – Oct. 2014	Ene. – Oct. 2015		
Agricultura ¹	3.021	2.368	-22	-10
Agroindustria ²	3.000	2.466	-18	-8
Manuf. Intensiva en Trabajo ³	368	342	-7	-0,4
Manuf. Intensiva en Capital ⁴	321	325	1	0,1
Total General	6.711	5.502	-18	-18

En términos de participación la *agricultura* y la *agroindustria* no han cambiado en el comparativo enero a octubre 2014/2015, sin embargo, las cifras para ambos sectores se contrajeron en 10% y 8% respectivamente.



Enero a Octubre 2014 (en %)



Fuente: DI-MH, con datos del BCP y VUE preliminares para el año 2015

* Exportaciones de bienes registrados excluidas las ventas al exterior de energía eléctrica.

Nota: Cada una de las categorías incluyen principalmente:

¹ Agricultura: *soja, maíz, y trigo.*

² Agroindustria *harina y pellets de soja; carne (congelada y refrigerada); y aceite de soja en bruto.*

³ Manuf. Intensiva en Trabajo (MIT): *cueros y pieles de animales bovinos; partes de calzado; y las demás maderas.*

⁴ Manuf. Intensiva en Capital(MIK): *damajuanas de plástico; desechos de cobre; y fundiciones de diversos metales.*



Cuadro 5: Principales bienes exportados al Brasil*

Millones de US\$ - Enero a Octubre 2014/2015

Productos	En Millones de US\$		Participación %		Variación % 2014/2015
	Ene. – Oct. 2014	Ene. – Oct. 2015	Ene. – Oct. 2014	Ene. – Oct. 2015	
Soja	254	107	24	13	-58
Cables p/ bujías	78	96	7	12	23
Carne refrigerada	130	92	12	12	-29
Arroz	125	83	12	10	-34
Trigo	32	75	3	9	138
Envases plásticos	38	38	4	5	1
Mantas sintéticas	24	36	2	4	45
Maíz	85	29	8	4	-66
Carne congelada	20	18	2	2	-14
Grasa animal	14	16	1	2	19
Los demás	267	202	25	26	-24
Total	1.068	792	100	100	-26

Las exportaciones acumuladas al mes de octubre destinadas a Brasil se contrajeron en 26% respecto a igual periodo del año anterior. La disminución de los envíos de *soja en granos* (-58%) fue la que más impactó en la contracción de los envíos hacia este destino.

Los cuatro principales productos exportados al Brasil fueron *soja; cables para bujías; carne; y arroz*.

Fuente: DI-MH, con datos del BCP y VUE preliminares para el año 2015

Nota: * Exportaciones de bienes registrados excluidas las ventas al exterior de energía eléctrica.



Cuadro 6: Principales bienes exportados a Argentina*

En millones de US\$ - Enero a Octubre 2014/2015

Productos	En Millones de US\$		Participación %		Variación % 2014/2015
	Ene. – Oct. 2014	Ene. – Oct. 2015	Ene. – Oct. 2014	Ene. – Oct. 2015	
Papeles y cartones	8,5	12,5	9	13	48
Aceite de soja	10,5	7,9	11	8	-25
Filtros para cigarrillos	6,5	7,7	7	8	20
Bananas	4,7	7,5	5	8	61
Cueros de bovino	5,5	5,4	6	6	-1
Chatarras de fundición	3,0	4,9	3	5	63
Envases de vidrio	8,4	4,5	9	5	-47
Cables para bujías	-	4,0	-	4	-
Envases de plástico	3,5	3,7	4	4	5
Piedras tipo canto rodado	5,2	3,4	6	4	-35
Los demás	38,5	34,5	41	36	-10
Total	94	96	100	100	2

Los envíos a Argentina para el periodo analizado crecieron en 2% respecto a igual periodo del año 2014.

De los productos de mayor participación, los más dinámicos fueron: *papeles y cartones, filtros para cigarrillos y banana.*

Fuente: DI-MH, con datos del BCP y VUE preliminares para el año 2015

Nota: * Exportaciones de bienes registrados excluidas las ventas al exterior de energía eléctrica.



Cuadro 7: Principales bienes exportados a Uruguay*

Millones de US\$ - Enero a Octubre 2014/2015

Productos	En Millones de US\$		Participación %		Variación % 2014/2015
	Ene. – Oct. 2014	Ene. – Oct. 2015	Ene. – Oct. 2014	Ene. – Oct. 2015	
Maíz	26,6	19,1	20	20	-28
Harina y pellets de soja	23,5	15,6	17	17	-34
Tabaco en ramas	15,7	14,1	12	15	-10
Cueros de bovino	7,2	6,3	5	7	-13
Aceite de soja	5,5	4,4	4	5	-21
Salvados de leguminosas	3,9	3,8	3	4	-5
Vacunas anti-aftosa	-	3,0	-	3	-
Durmientes de madera	1,5	2,5	1	3	66
Pantalones de algodón	2,7	2,1	2	2	-20
Insecticidas	1,2	1,8	1	2	46
Los demás	46,9	21,3	35	23	-55
Total	135	94	100	100	-30

Las exportaciones de enero a octubre destinadas a Uruguay registraron una contracción del 30% en comparación a los valores registrados en el mismo periodo del 2014.

El *maíz*; y las *harinas y pellets de soja* son los productos que más impactaron en la contracción de los envíos destinados al Uruguay.

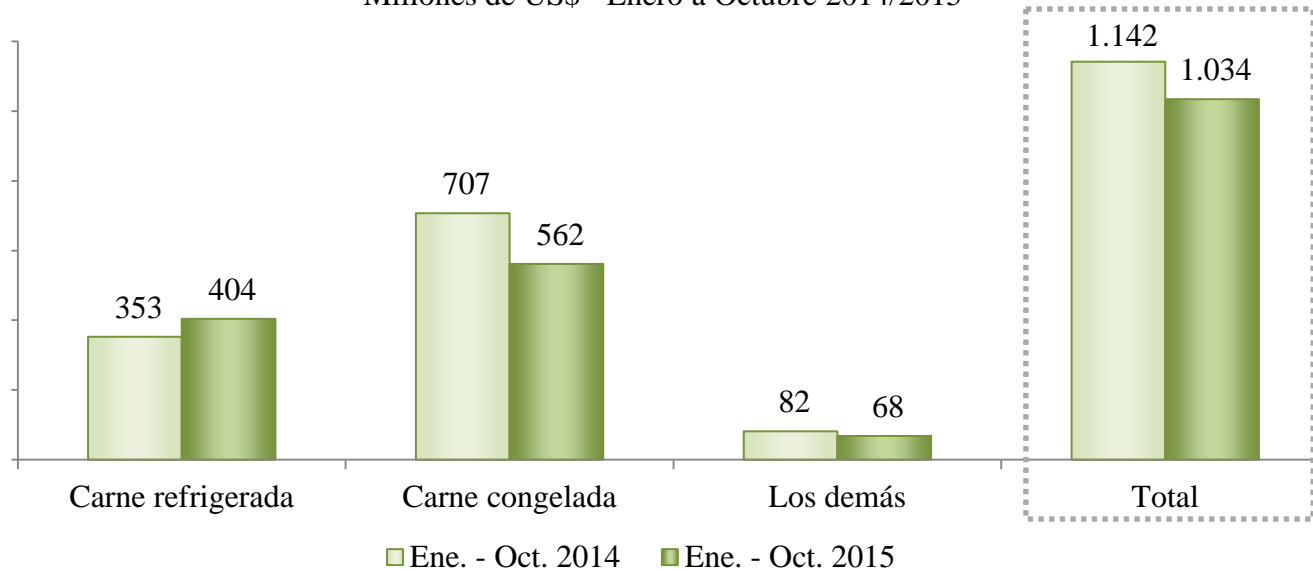
Fuente: DI-MH, con datos del BCP y VUE preliminares para el año 2015

Nota: * Exportaciones de bienes registrados excluidas las ventas al exterior de energía eléctrica.



Gráfico 3: Exportaciones de Carne Bovina por Tipo de Producto

Millones de US\$ - Enero a Octubre 2014/2015



Los productos de la carne bovina registraron una contracción del 9% respecto a las cifras logradas en el mismo periodo del año anterior. Dentro de los productos cárnicos, la carne refrigerada fue la que se mostró más dinámica con cifras que crecieron en 15%.

Fuente: DI-MH, con datos del BCP y VUE preliminares para el año 2015

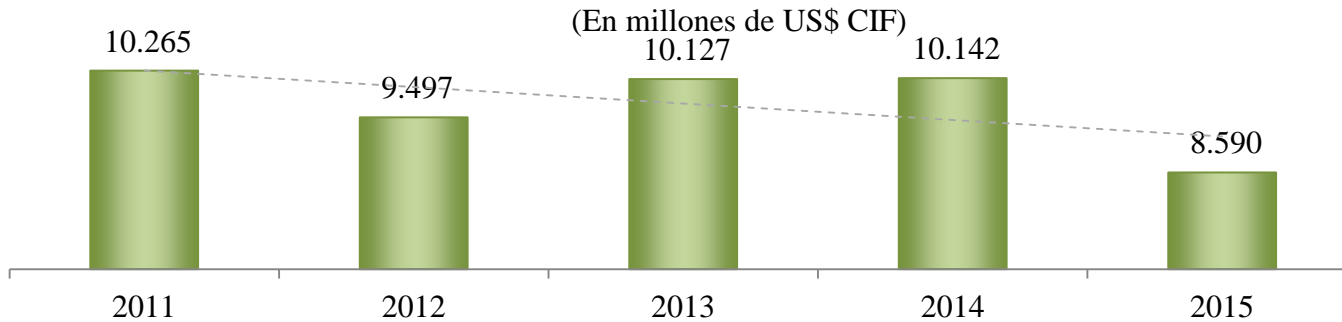


Importaciones

Enero a Octubre 2014/2015



Gráfico 4: Evolución de Importaciones* – Enero a Octubre 2014-2015



Meses	2011	2012	2013	2014	2015
Enero	878	844	1.078	937	884
Febrero	860	828	950	922	836
Marzo	960	959	937	931	895
Abril	949	932	1.135	964	869
Mayo	1.053	963	1.008	986	809
Junio	1.101	875	893	957	869
Julio	1.030	976	991	1.120	921
Agosto	1.174	1.058	1.037	1.079	882
Setiembre	1.139	990	1.037	1.072	819
Octubre	1.121	1.073	1.062	1.175	806

Las importaciones acumuladas al mes de octubre del 2015 se contrajeron en 20%, lo que en cifras representó una reducción de US\$ 1.552 millones, respecto a los valores acumulados en el mismo periodo 2014.

Fuente: DI-MH, con datos del BCP preliminares para el año 2015

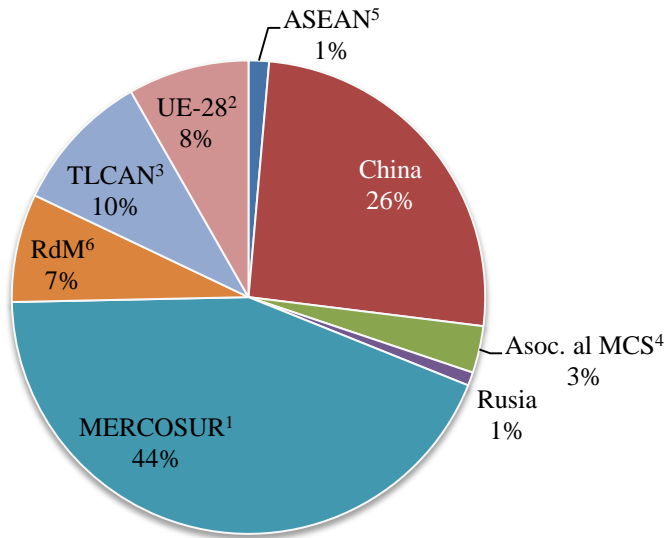
Nota: * Importaciones de bienes registrados



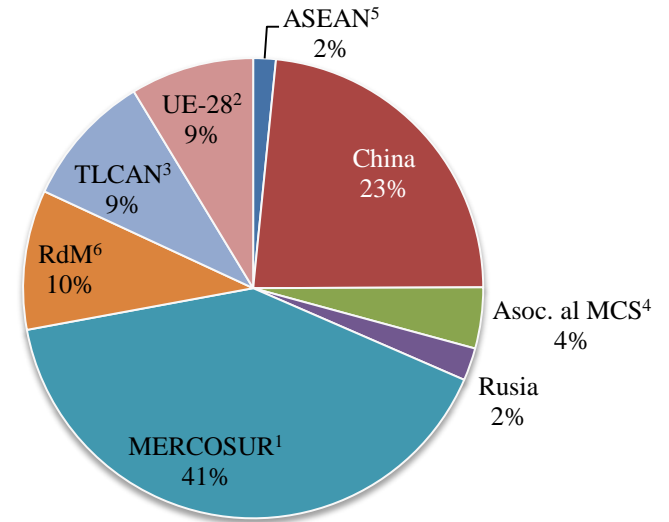
Gráfico 5: Importaciones* por principales regiones y países

Participación relativa

Enero a Octubre 2014



Enero a Octubre 2015



El MERCOSUR fue el principal socio comercial de importación para el país, alcanzando cifras en torno a los US\$ 3.486 millones. El segundo mayor proveedor para el país fue *China*, totalizando US\$ 2.006 millones.

Fuente: DI-MH, con datos del BCP preliminares para el año 2015

Nota: * Importaciones de bienes registrados

¹ MERCOSUR; Argentina, Brasil, Venezuela y Uruguay

² UE-28: Unión Europea con 28 países miembros.

³ TLCAN: Canadá, EE.UU., y México

⁴ Asociados al MERCOSUR (Asoc. al MCS): que incluye los Asociados Regionales: Bolivia, Chile, Colombia, Ecuador, Perú, y los Extrarregionales: Israel, Egipto, India y SACU (Botswana, Lesoto, Namibia, Sudáfrica, y Suazilandia)

⁵ ASEAN: Indonesia, Malasia, Filipinas, Singapur, Tailandia, Brunéi, Vietnam, Laos, Birmania, y Camboya.

⁶ RdM: Resto del Mundo.

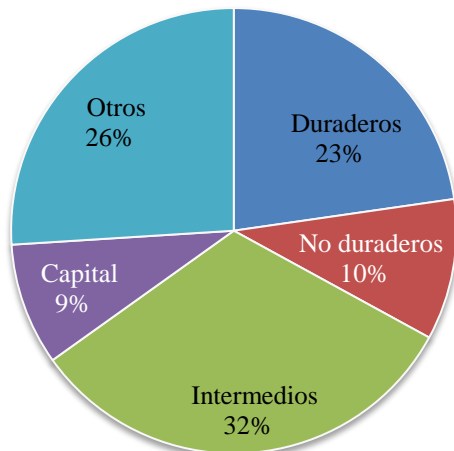


Cuadro 8: Importaciones* de bienes según tipo de uso

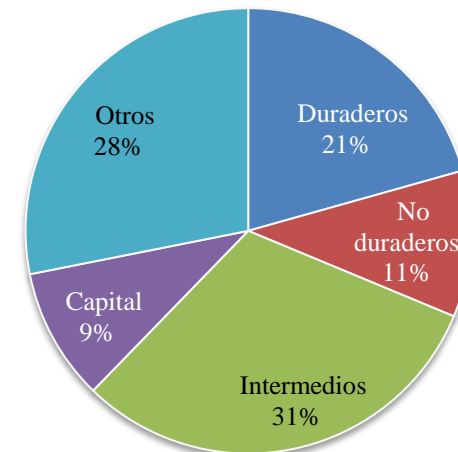
Precios en Millones de US\$ FOB y Volúmenes en Miles de Toneladas

Bienes	En Millones de US\$			En Miles de Toneladas		
	Ene. a Oct. 2014	Ene. a Oct. 2015	Δ 2015/2014	Ene. a Oct. 2014	Ene. a Oct. 2015	Δ 2015/2014
Duraderos	2.304	1.773	-23	204	182	-11
No duraderos	1.038	913	-12	446	406	-9
Intermedios	3.262	2.663	-18	3.388	3.353	-1
Capital	900	826	-8	116	105	-9
Otros	2.637	2.416	-8	1.459	1.429	-2
Total	10.142	8.590	-15	5.613	5.475	-2

Enero a Octubre 2014 (% de Particip. en US\$)



Enero a Octubre 2015 (% de Particip. en US\$)



Fuente: Dpto. MERCOSUR/DI/SSEE-MH, con datos del BCP preliminares para el año 2015

Nota: Otros: Plásticos, fibras sintéticas, juguetes, calzados, papel, cartón, y productos cerámicos, entre otros.



Cuadro 8a: Bienes Duraderos

Precios en Millones de US\$ CIF y Volúmenes en Miles de Toneladas

Bienes Duraderos	Valores en mill. US\$		Δ 2015/ 2014	Volúmen (Miles Tons.)		Δ 2015/ 2014
	Ene. - Oct. 2014	Ene. Oct. 2015		Ene. - Oct. 2014	Ene. - Oct. 2015	
Duraderos	2.304	1.773	-23	204	182	-11
- Automóviles	662	584	-12	114	103	-10
- Electrónica	554	385	-30	35	31	-11
- Informática	955	680	-29	14	12	-13
- Camiones (doble y triple eje)	31	41	31	12	13	7
- Tractocamiones	32	21	-34	16	10	-34
- Motocicletas	71	62	-12	14	12	-10

Cuadro 8b: Bienes No Duraderos

Precios en Millones de US\$ CIF y Volúmenes en Miles de Toneladas

Bienes No Duraderos	Valores en mill. US\$		Δ 2015/ 2014	Volúmen (Miles Tons.)		Δ 2015/ 2014
	Ene. - Oct. 2014	Ene. Oct. 2015		Ene. - Oct. 2014	Ene. - Oct. 2015	
No duraderos	1.038	913	-12	446	406	-9
- Alimentos	413	354	-14	240	190	-21
- Bebidas	164	158	-4	145	161	11
- Tabaco	162	135	-16	41	34	-16
- Medicamentos	159	170	7	8	9	16
- Pañales y compresas higiénicas	103	57	-45	4	2	-49

Fuente: Dpto. MERCOSUR/DI/SSEE-MH, con datos del BCP preliminares para el año 2015



Cuadro 8c: Bienes Intermedios

Precios en Millones de US\$ CIF y Volúmenes en Miles de Toneladas

Bienes Intermedios	Valores en mill. US\$		Δ 2015/ 2014	Volúmen (Miles Tons.)		Δ 2015/ 2014
	Ene. - Oct. 2014	Ene. - Oct. 2015		Ene. - Oct. 2014	Ene. - Oct. 2015	
Total Prod. Intermedios	3.262	2.663	-18	3.388	3.353	-1
- Agroquímicos	267	285	7	30	34	14
- Fertilizantes	465	404	-13	941	881	-6
- Petróleo y combustibles	1.586	1.186	-25	1.508	1.633	8
- Cemento	43	33	-24	361	296	-18
- Hierro y Acero	423	306	-28	400	364	-9
- Autopartes	123	127	3	19	21	10
- Prod. Químicos Orgánicos e Inorgánicos	189	180	-5	70	70	-1

Cuadro 8d: Bienes de Capital

Precios en Millones de US\$ CIF y Volúmenes en Miles de Toneladas

Bienes de Capital	Valores en mill. US\$		Δ 2015/ 2014	Volúmen (Miles Tons.)		Δ 2015/ 2014
	Ene. - Oct. 2014	Ene. - Oct. 2015		Ene. - Oct. 2014	Ene. - Oct. 2015	
Total Bienes de Capital	900	826	-8	116	105	-9
- Tractores	86	66	-23	11	8	-22
- Resto de maquinarias agrícolas	181	91	-50	21	11	-44
- Maquinarias industriales	512	522	2	68	71	3
- Otras Maquinarias y Equipos	74	90	21	6	8	37

Fuente: Dpto. MERCOSUR/DI/SSEE-MH, con datos del BCP preliminares para el año 2015



Cuadro 9: Importaciones según Bloques Regionales y Países

Millones de US\$ CIF – Enero a Octubre 2014/2015

Regiones	En Millones de US\$		Variación Porcentual	Contrib. al crec. 2015/2014 en %
	Ene. – Oct. 2014	Ene. – Oct. 2015		
UE - 28 ¹	839	746	-11	-1
MERCOSUR ²	4.421	3.486	-21	-9
Rusia	93	197	112	1
Asoc. al MCS ³	325	368	13	0,4
ASEAN ⁴	142	136	-4	-0,1
TLCAN ⁵	979	808	-17	-2
China	2.593	2.006	-23	-6
RdM ⁶	751	843	12	1
Total general	10.142	8.590	-15	-15

MERCOSUR (41%) y *China* (23%) lideraron las importaciones en términos de participación. La región que más influencia tuvo en la contracción de las importaciones (-15%) fue el *MERCOSUR* (-9%).

Fuente: Fuente: DI-MH, con datos del BCP preliminares para el año 2015

Nota: * Importaciones de bienes registrados

¹ MERCOSUR: Argentina, Brasil, Venezuela y Uruguay

² UE-28: Unión Europea con 28 países miembros.

³ TLCAN: Canadá, EE.UU., y México

⁴ Asociados al MERCOSUR (Asociados. al MCS): que incluye los Asociados Regionales: Bolivia, Chile, Colombia, Ecuador, Perú, y los Extrarregionales: Israel, Egipto, India y SACU (Botswana, Lesoto, Namibia, Sudáfrica, y Suazilandia)

⁵ ASEAN: Indonesia, Malasia, Filipinas, Singapur, Tailandia, Brunéi, Vietnam, Laos, Birmania, y Camboya.

⁶ RdM: Resto del Mundo.



Cuadro 10: Importaciones* según principales rubros

Millones de US\$ CIF – Enero a Octubre 2014/2015

Productos	En Millones de US\$		Variación Porcentual	Contrib. al crec. 2015/2014 en %
	Ene. – Oct. 2014	Ene. – Oct. 2015		
Prod. químicos, caucho, plásticos	2.048	1.904	-7	-1
Maquinarias y equipos	1.550	1.384	-11	-2
Prod. del petróleo y del carbón	1.581	1.179	-25	-4
Equipos electrónicos	1.274	869	-32	-4
Vehículos motorizados y partes	848	758	-11	-1
Otras manufacturas	354	301	-15	-1
Productos alimenticios	315	288	-9	-0,3
Metales ferrosos	329	224	-32	-1
Bebidas y tabacos	227	216	-5	-0,1
Textiles	230	212	-8	-0,2
Los demás	1.386	1.255	-9	-1
Total	10.142	8.590	-15	-15

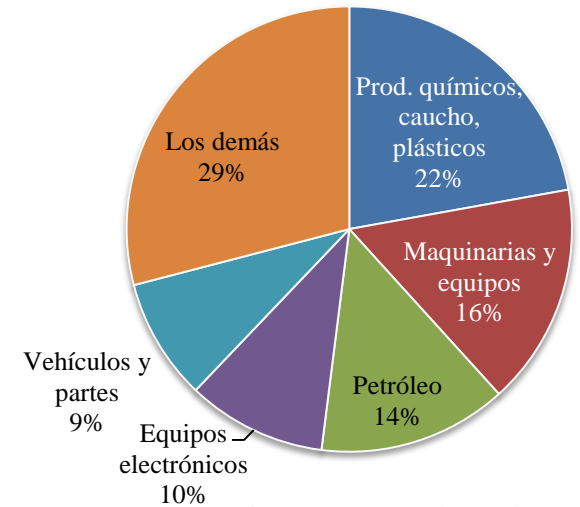
Las importaciones estuvieron concentradas en: *químicos y plásticos* (22%); *maquinarias* (16%); *petróleo* (14%); y *electrónicos* (10%).

La caída de los valores importados del *petróleo* y de los *equipos electrónicos* fueron los que más impactaron en la contracción de las importaciones.

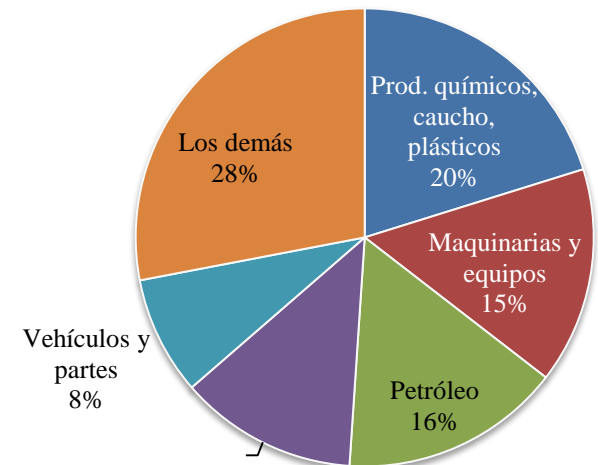
Fuente: DI-MH, con datos del BCP preliminares para el año 2015

Nota: * Importaciones de bienes registrados

Enero a Octubre 2015 (en %)



Enero a Octubre 2014 (en %)



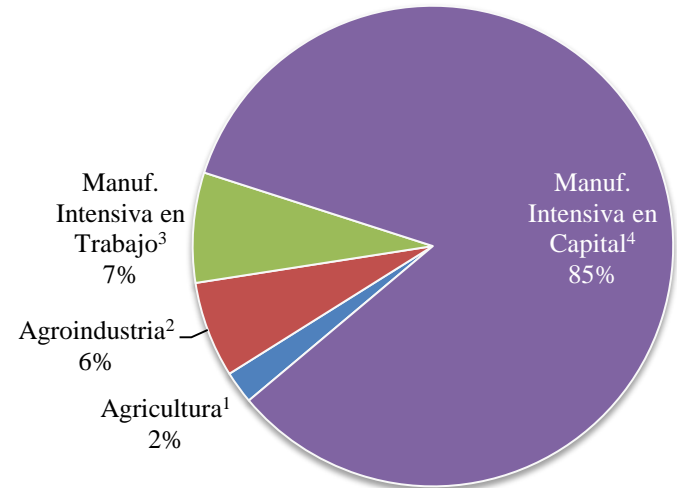


Cuadro 11: Importaciones* según intensidad de factores

Millones de US\$ CIF – Enero a Octubre 2014/2015

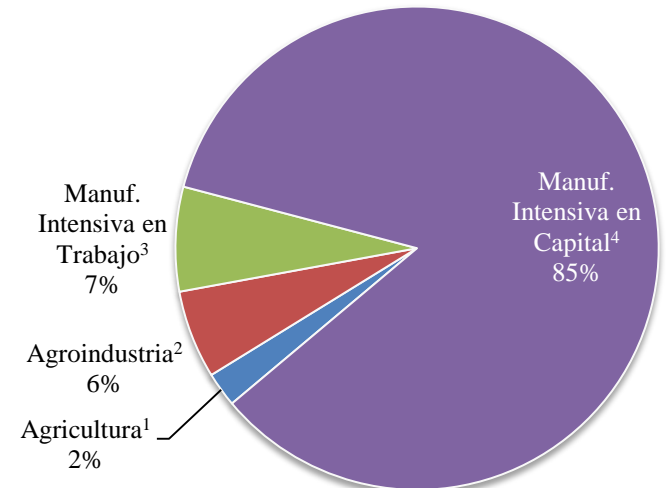
Sector**	En Millones de US\$		Variación Porcentual	Contrib. al crec. 2015/2014 en %
	Ene. – Oct. 2014	Ene. – Oct. 2015		
Agricultura ¹	235	188	-20	-0,5
Agroindustria ²	597	554	-7	-0,4
Manuf. Intensiva en Trabajo ³	707	634	-10	-1
Manuf. Intensiva en Capital ⁴	8.578	7.191	-16	-14
Total General	10.118	8.567	-15	-15

Enero a Octubre 2015 (en %)



La contracción en las *importaciones de manufacturas intensivas en capital* (-14%) fue la que mas impacto tuvo en la contracción de las importaciones totales (-15%).

Enero a Octubre 2014 (en %)



Fuente: DI-MH, con datos del BCP preliminares para el año 2015

Nota: * Importaciones de bienes registrados.

**Cada una de las categorías incluyen principalmente:

¹ Agricultura: *tabaco en hojas secas, maíz para siembra, y desperdicios del tabaco.*

² Agroindustria: *cerveza de malta; preparaciones alimenticias para elaboración de bebidas, y cigarrillos.*

³ Manuf. Intensivas en Trabajo (MIT): *cables de filamentos artificiales, calzados, y papeles de polietileno.*

⁴ Manuf. Intensivas en Capital(MIK): *gasoil, portátiles, abonos minerales o químicos.*

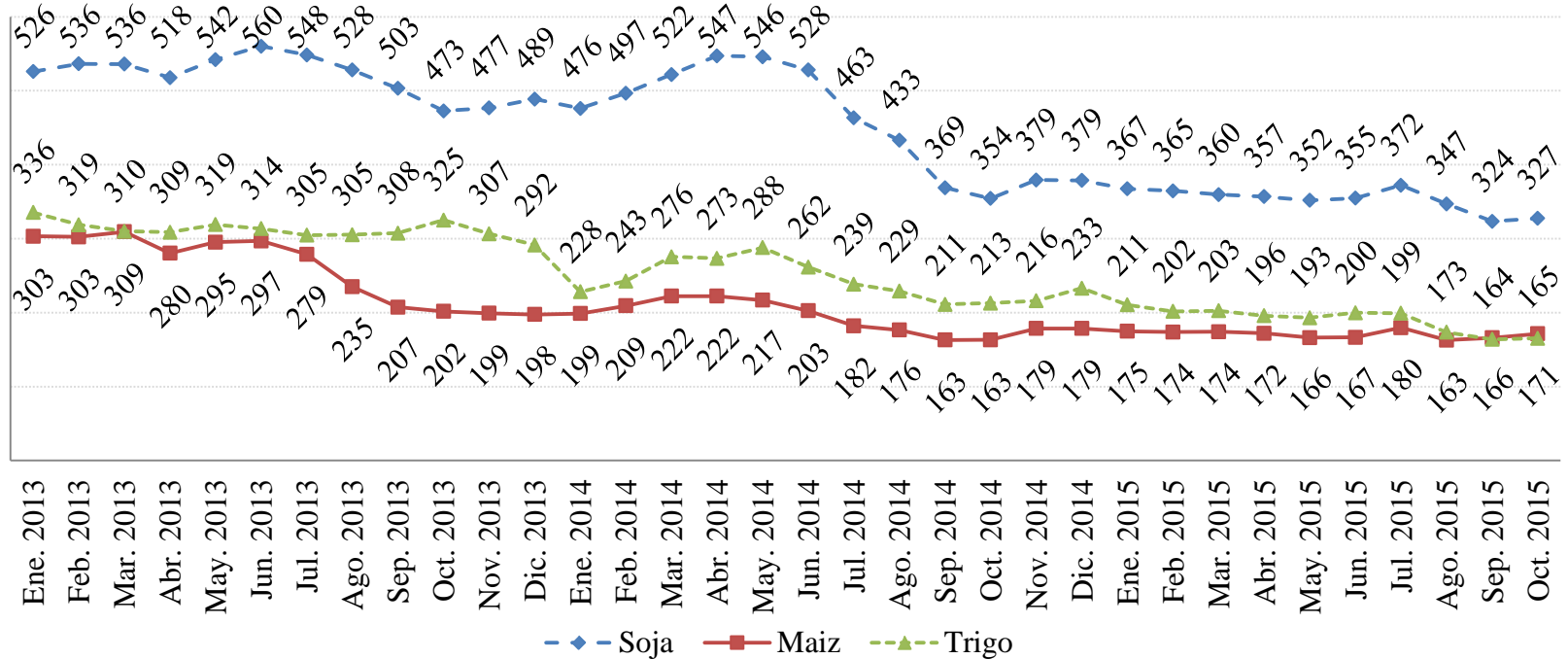


Algunos Indicadores



Gráfico 6: Precios de la Soja, Maíz y Trigo

(en US\$/Ton. en la Bolsa de Chicago)



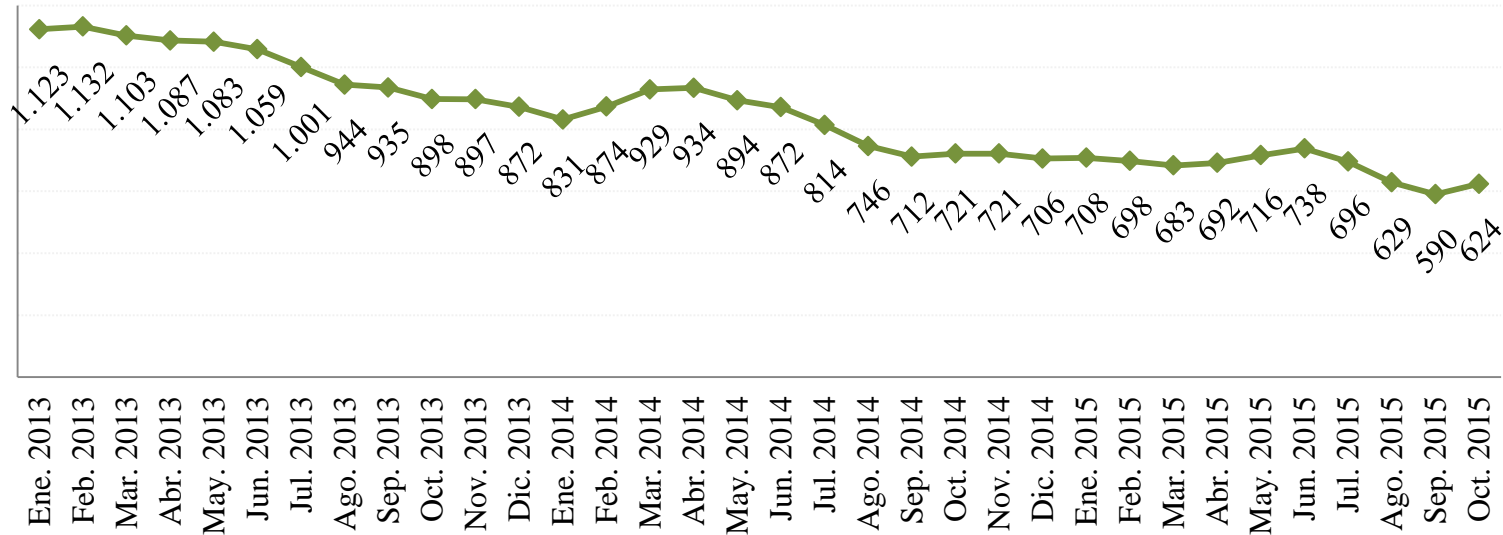
Fuente: DI-MH, con datos de Departamento de Agricultura de los Estados Unidos

En el mes de octubre 2015, los precios de la *soja*, el *maíz* y el *trigo* registraron caídas interanuales del orden del 8%, 5%, y 22% respectivamente.

El *maíz* tuvo un leve repunte en sus precios cerrando el mes de octubre 2015 con cifras en torno a los 171 US\$/ton. respectivamente.



Gráfico 7: Precios del Aceite de Soja en US\$/Ton. en la Bolsa de Chicago

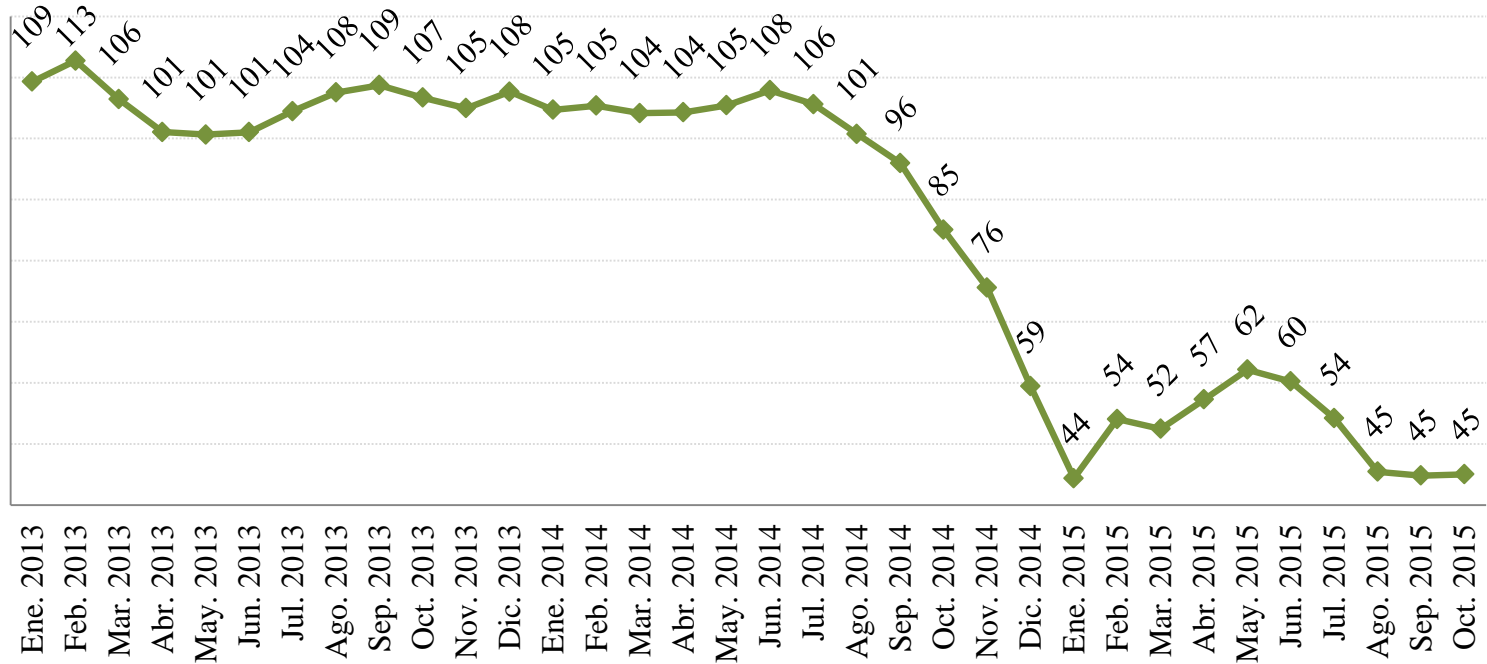


Fuente: DI-MH, con datos de Departamento de Agricultura de los Estados Unidos

La cotización del aceite de soja en el mes de octubre 2015 se redujo en 14% respecto a los valores del mismo mes del 2014.



Gráfico 8: Precio en US\$ del Barril de Petróleo Crudo (OPEP)

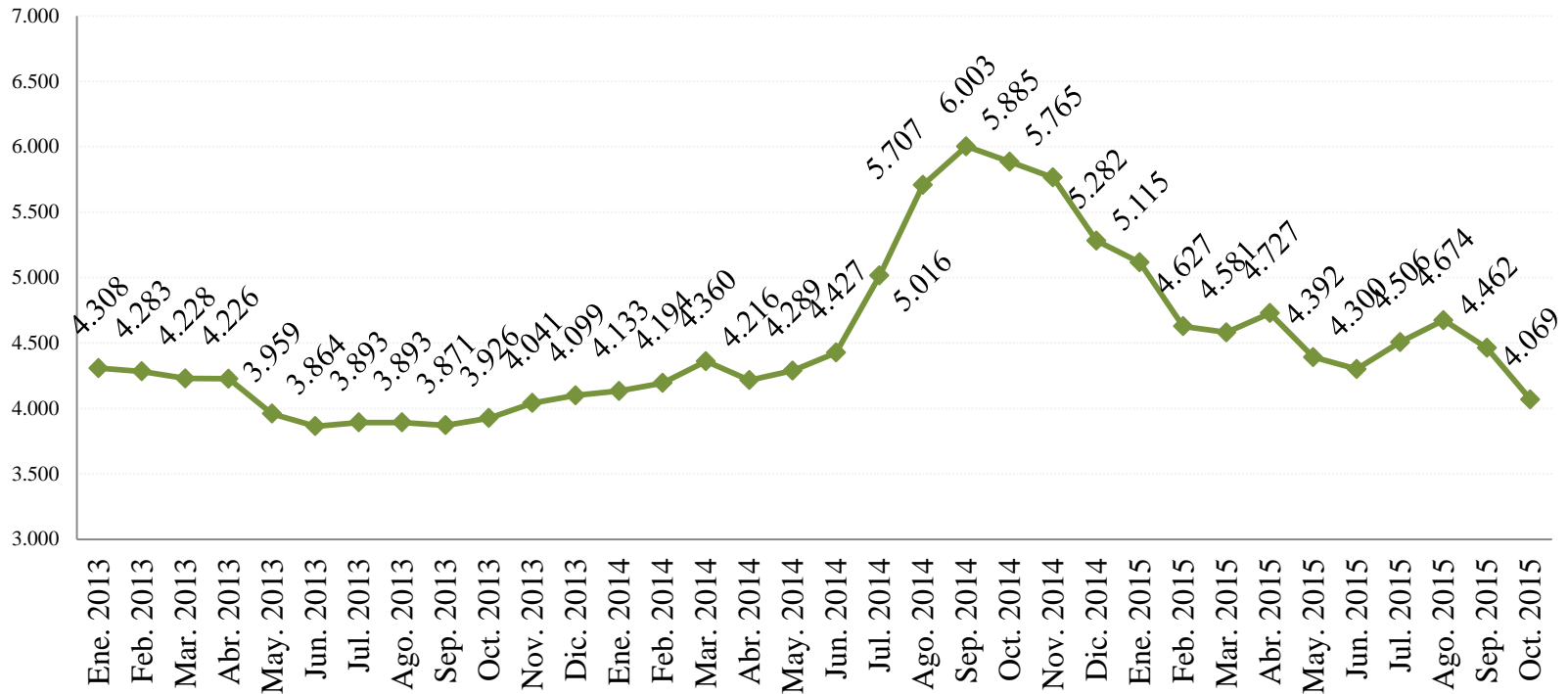


Fuente: Canasta de Precios, OPEP

El precio promedio del petróleo para el mes de octubre 2015 fue de 45 US\$/barril, lo que comparado a octubre de 2014 representó una caída del 47%.



Gráfico 9: Precio de la Carne en el mercado de EE.UU (US\$/Ton.)

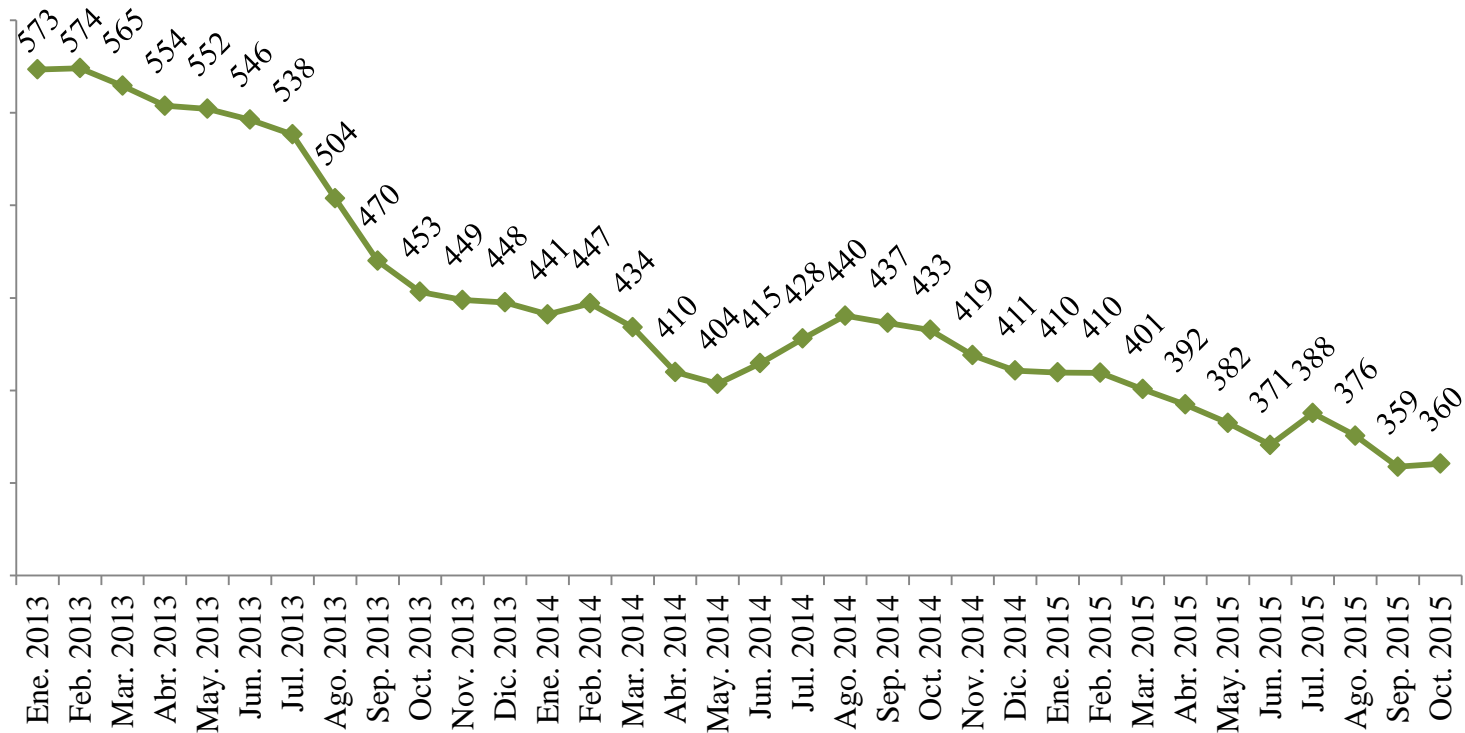


Fuente: DI-MH, con datos de Departamento de Agricultura de los Estados Unidos

La cotización ha sufrido altibajos en el 2015, cerrando el mes de octubre con valores en torno a los 4.069 US\$/Tons., lo que representó una caída interanual del 31%.



Gráfico 10: Precio del Arroz en el mercado de EE.UU (US\$/Ton.)



Fuente: DI-MH, con datos de Departamento de Agricultura de los Estados Unidos

La cotización del arroz cerró el mes de octubre con cifras en torno a los 360 US\$/ton., lo cual demostró cifras a la baja en el mercado internacional. El referido valor fue inferior en 17% al registrado en el mismo mes de 2014.



Gráfico 11: Paraguay: Saldo de la Balanza Comercial (SBC)

Millones de US\$ - Enero a Octubre 2014/2015



Fuente: DI-MH, con datos del BCP y VUE preliminares para el año 2015

Nota: *No incluye exportaciones de energía eléctrica.

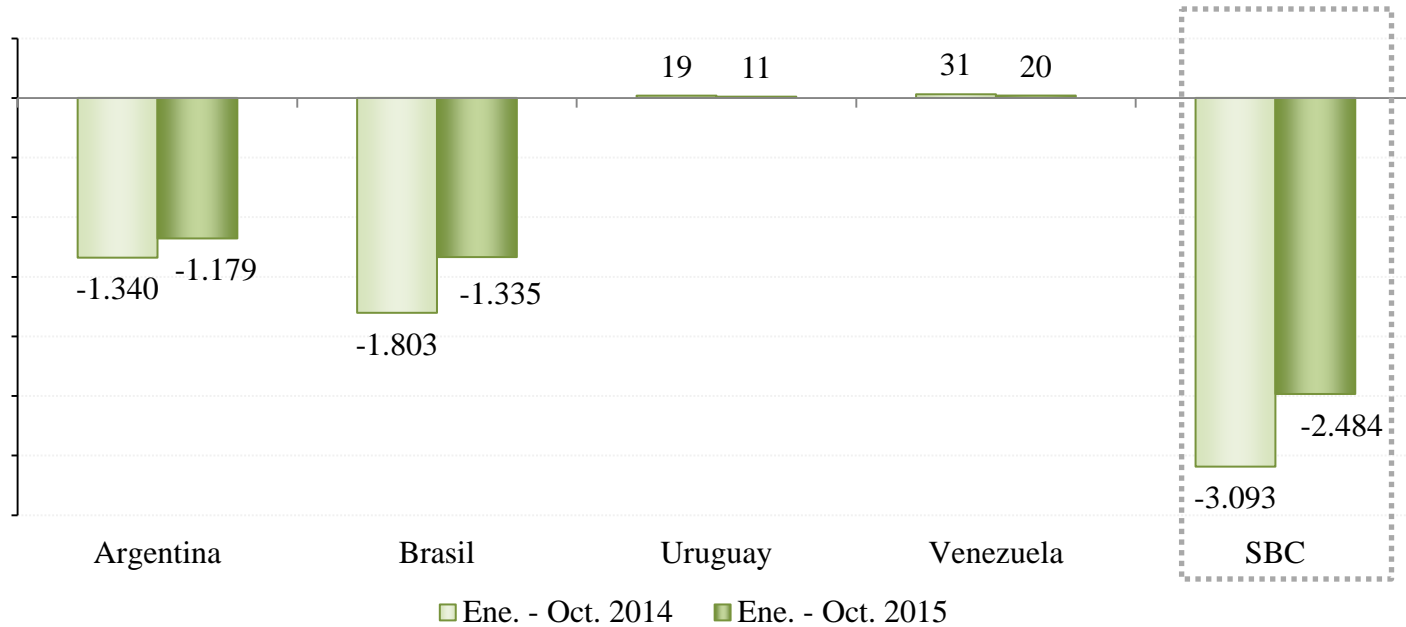
Exportaciones en Millones de US\$ FOB e Importaciones en Millones de US\$ CIF.

Tanto las exportaciones como las importaciones se redujeron en comparación al periodo de enero a octubre 2014. Las exportaciones registraron un descenso de US\$ 1.209 millones mientras que las importaciones de US\$ 1.552 millones.



Gráfico 12: Paraguay: Saldo de la Balanza Comercial (SBC) con socios del MERCOSUR

Millones de US\$ - Enero a Octubre 2014/2015



Fuente: DI-MH, con datos del BCP y VUE preliminares para el año 2015

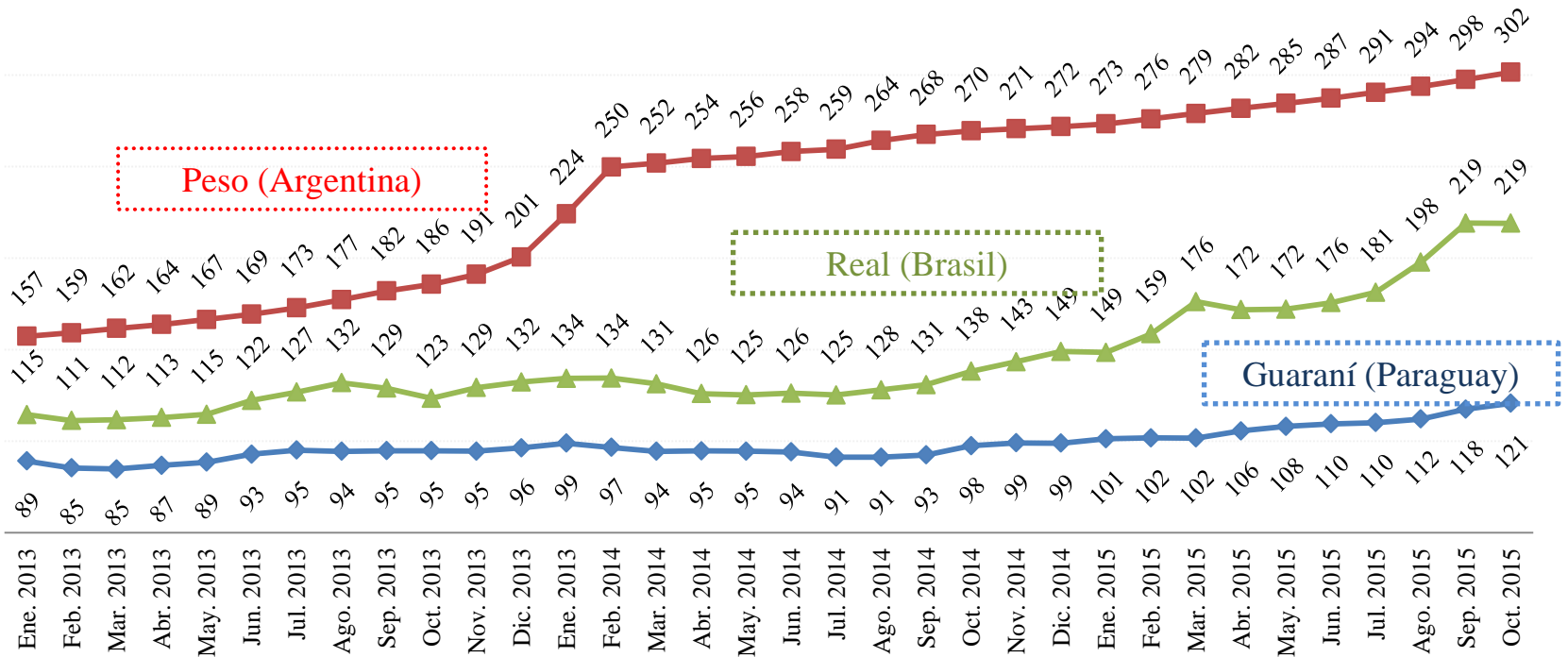
***Notas:** No incluye exportaciones de energía eléctrica

El SBC con los socios del MERCOSUR acumulado al mes de octubre de 2015 registró una disminución del 20% respecto a igual periodo del año anterior.



Gráfico 13: Tipo de Cambio respecto al Dólar Americano/US\$*

(Índice Enero 2008 = 100%)



En octubre de 2015, el guaraní registró una depreciación interanual del 24%, mientras que la depreciación acumulada en lo que va del año (enero a octubre 2015) fue del 19%.

Fuente: DI-MH, con datos del Banco Central del Paraguay

*Tipo de Cambio Promedio Mensual

Paraguay



MINISTERIO DE
HACIENDA

Reporte de Comercio Exterior Enero a Octubre 2015

MH / SSEE / DI / DECI – OCTUBRE 2015

Dirección de Integración – Dpto. Estrategias Comerciales e Integración