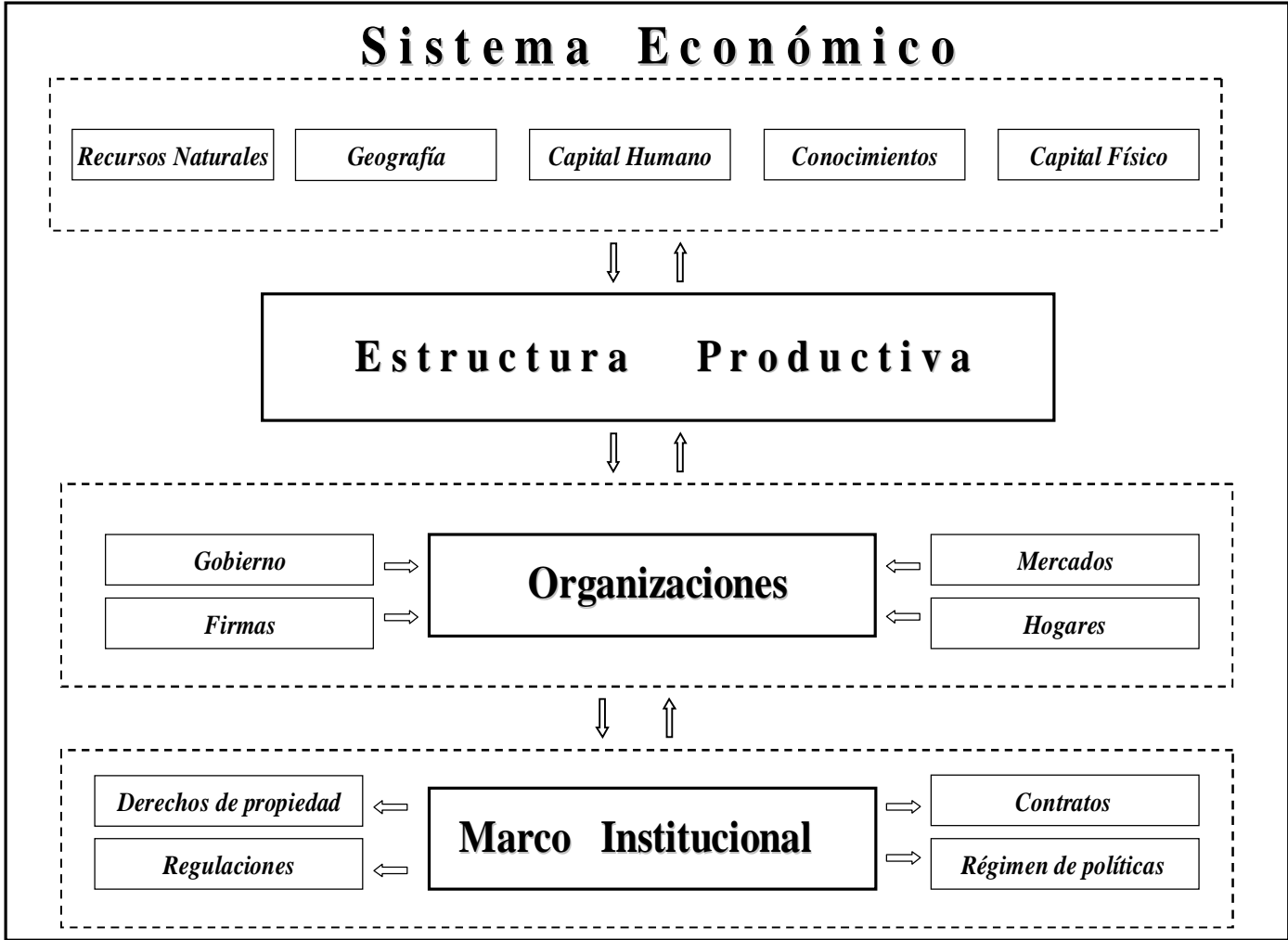


Crecimiento y Equidad en Paraguay

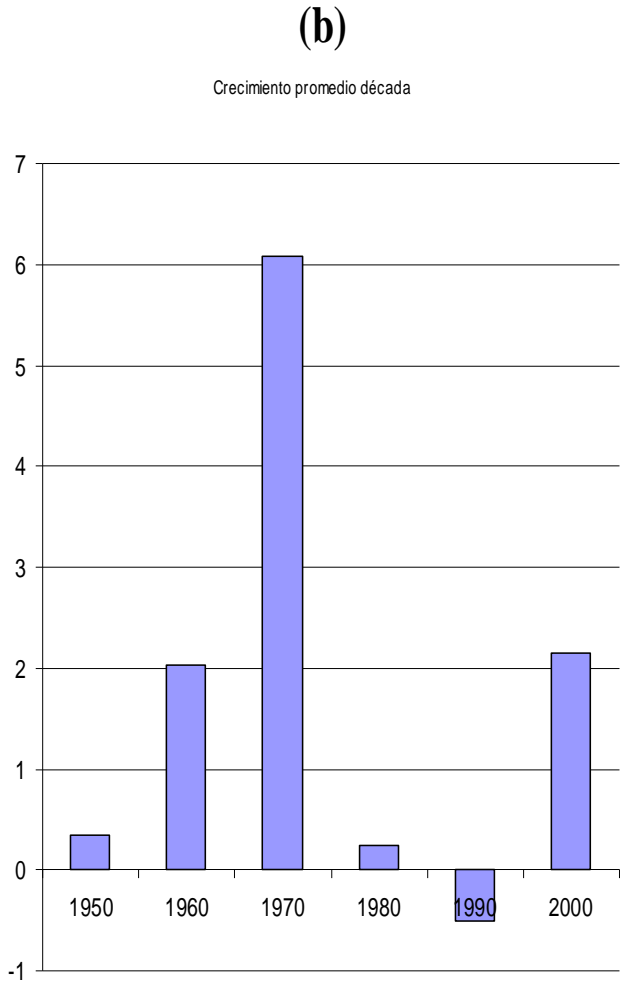
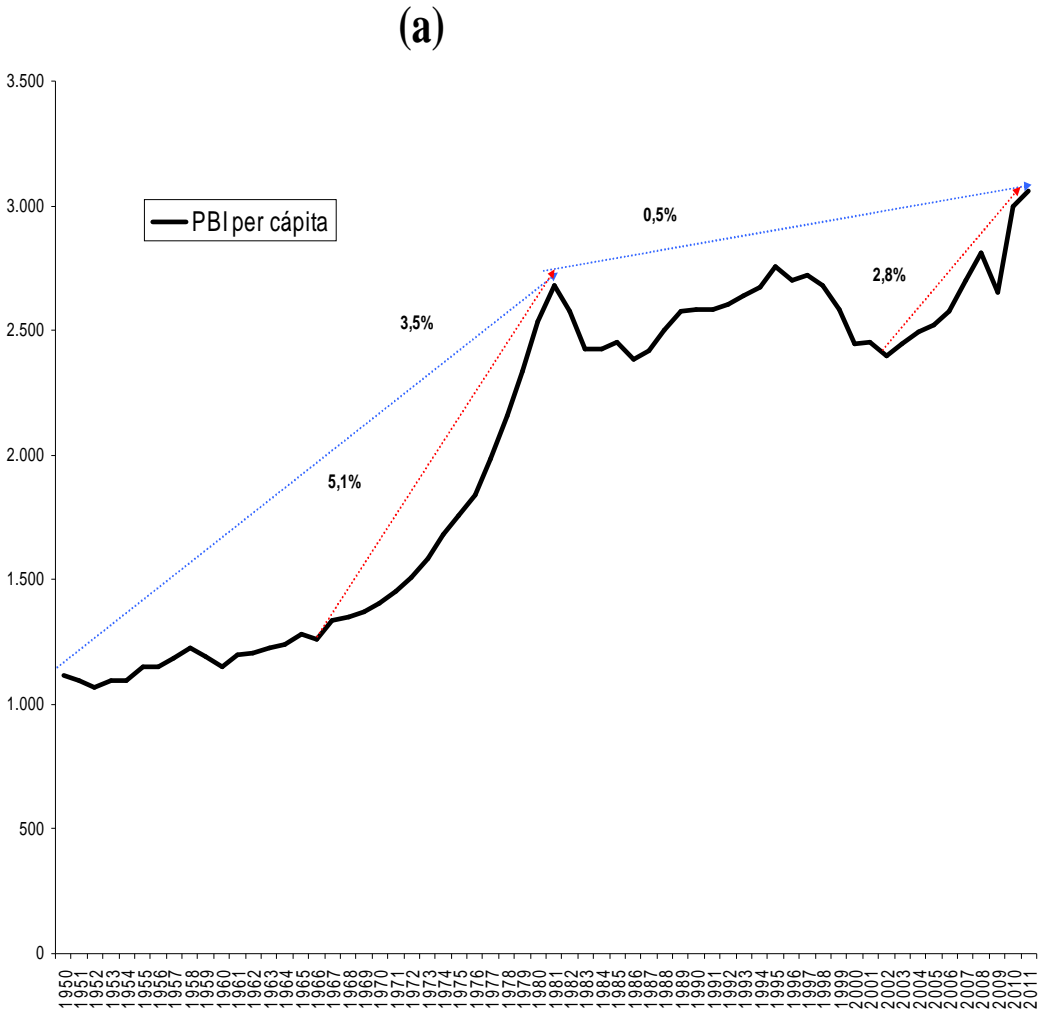
**José María Fanelli
CEDES**

Sobre el Enfoque



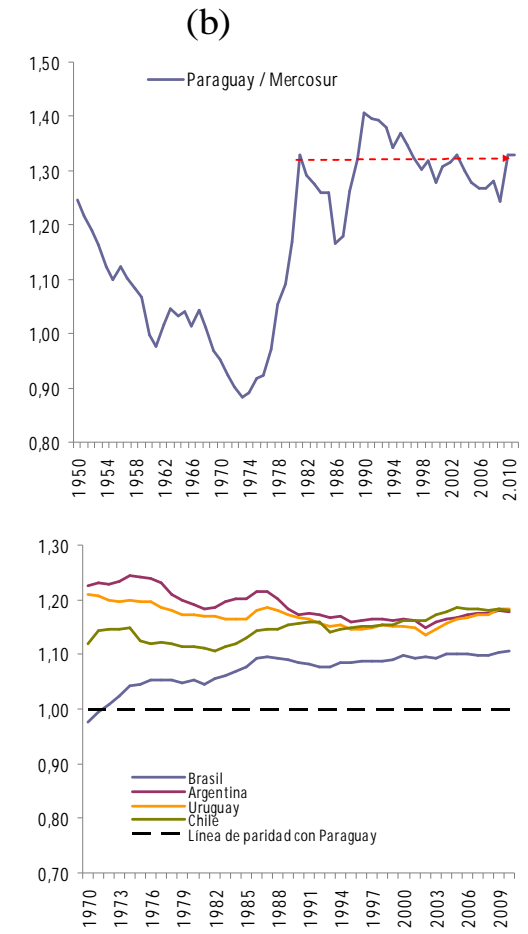
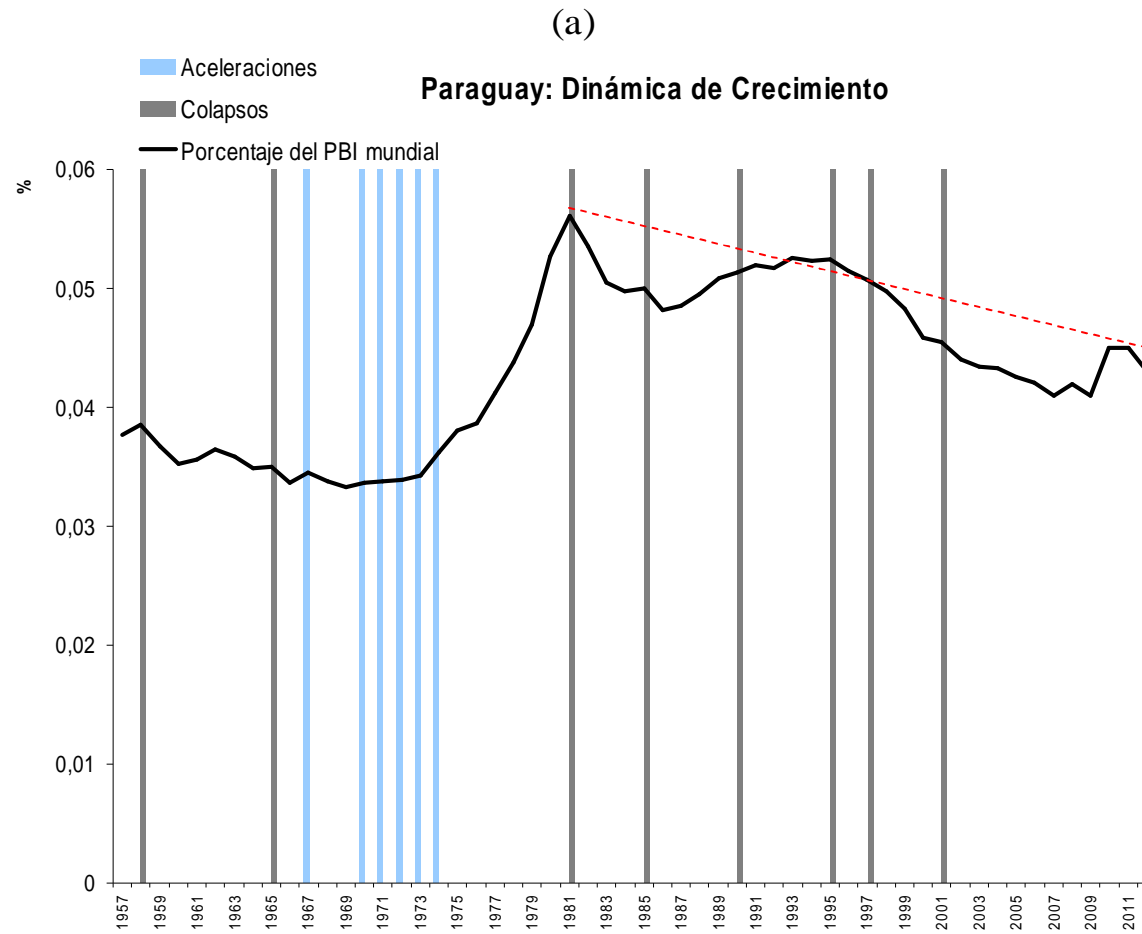
Crecimiento, Productividad y Estructura Productiva

Evolución del PBI per cápita



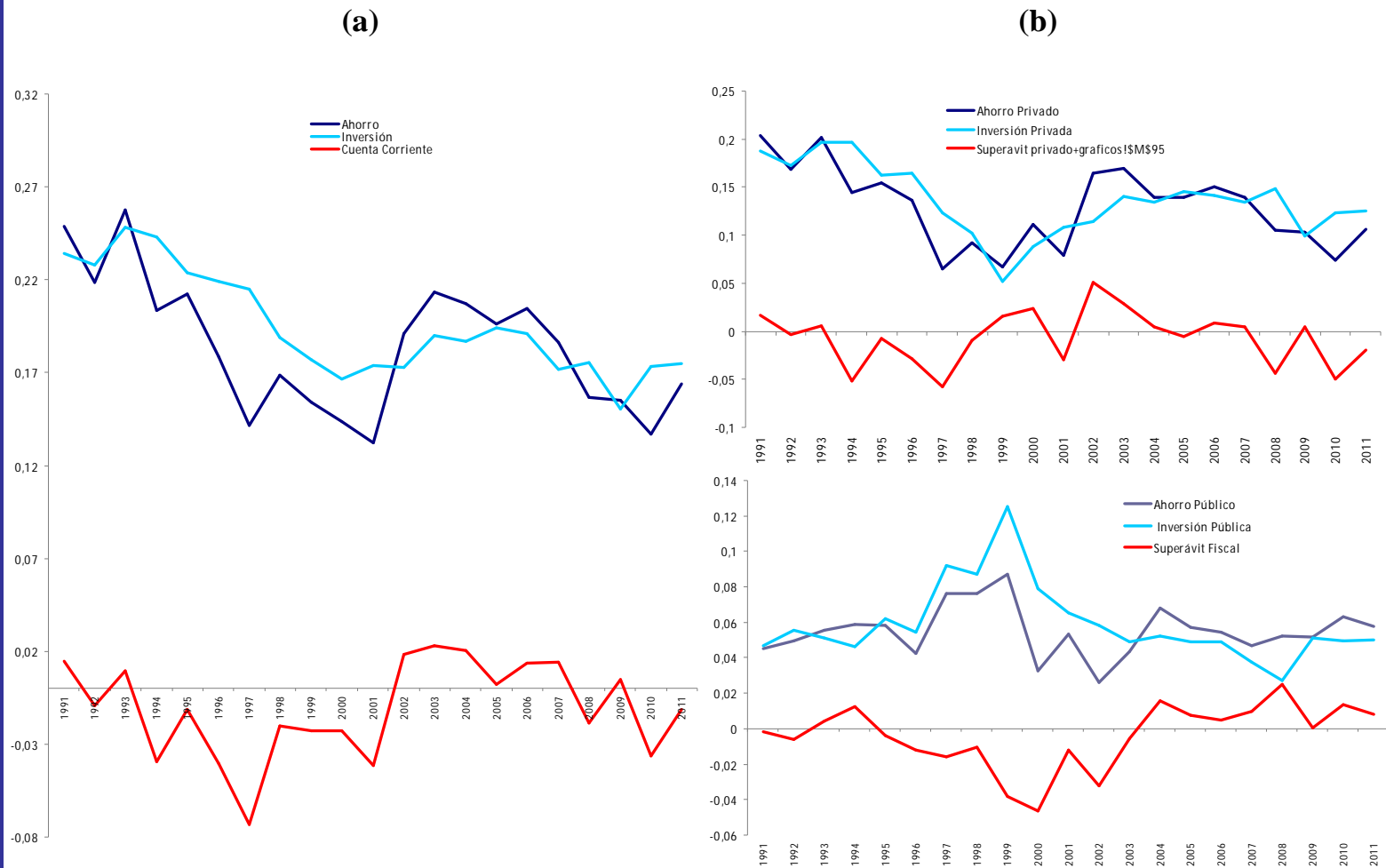
Fuente: Banco Central del Paraguay

Evolución del PBI per cápita: Paraguay vs. Mundo y MERCOSUR (valores de PPP; %)



Fuente: elaborado con datos de Madison (2012)

Evolución del ahorro y la inversión (% del PBI)

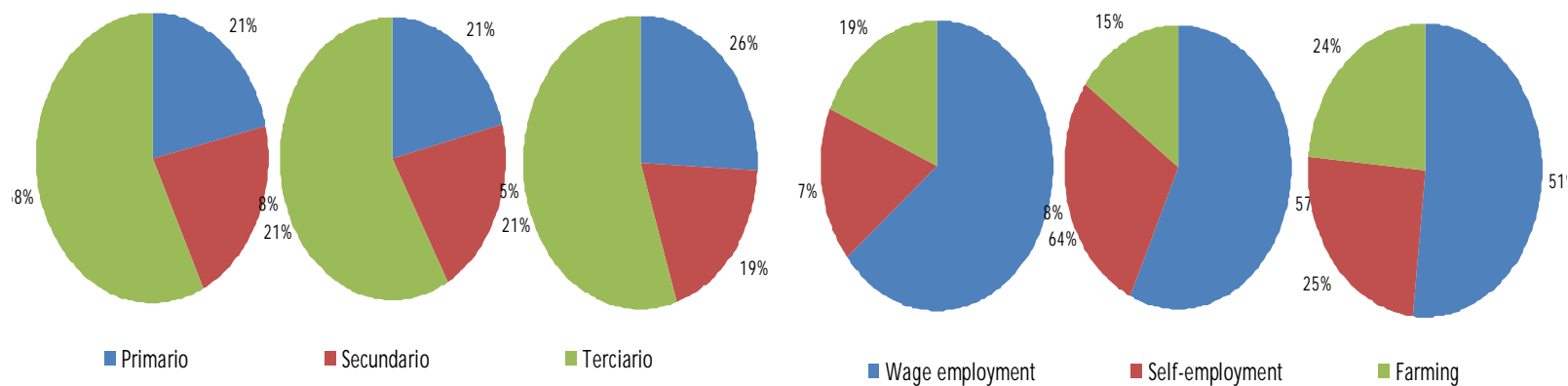


Fuente: elaborado con datos del Banco Central del Paraguay

Distribución sectorial y por tipo del empleo (%)

(a)

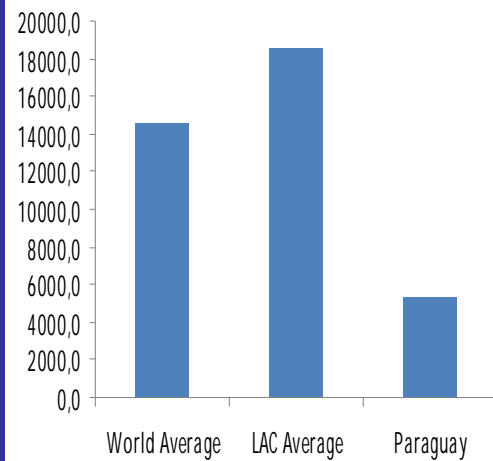
(b)



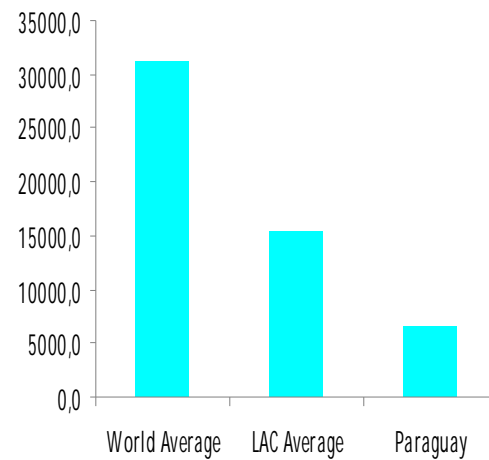
Fuente: World Bank Datacatalog (2012)

Valor agregado por trabajador sectorial

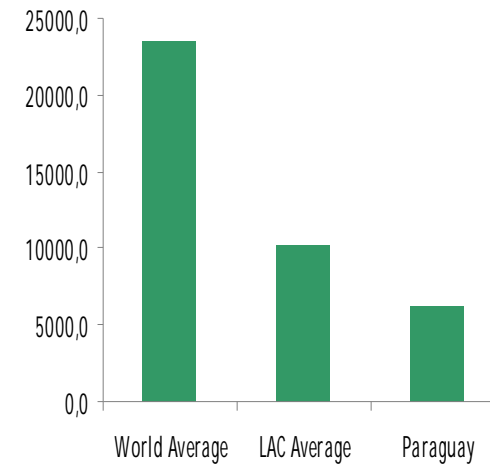
Sector Primario. Valor agregado por trabajador en 2010 (dólares de 2005)



Sector Secundario. Valor agregado por trabajador en 2010 (dólares 2005)



Sector Terciario. Valor agregado por trabajador en 2010 (dólares de 2005)



World Bank Datacatalog (21012)

Infraestructura de Transporte

	Automóviles (por cada 1.000 personas, 2007)	Carreteras, pavimentadas (% del total de carreteras, 1999-2000)	Densidad vial (km de caminos por cada 100 km2 de superficie terrestre, 2003-2004)	Líneas férreas (total rutas-kilómetros, 2009)	Transporte aéreo, pasajeros transportados (millones, 2009)	Tráfico marítimo de contenedores (Mill. De TEU, 2009)	Calidad de infraestructura portuaria (ranking de 7, año 2007)
Argentina	314,0	29,4	8,0	25.023	5,7	1,6	3,8
Brasil	198,0	5,5	20,0	29.817	67,9	6,2	2,9
Chile	164,0	18,4	11,0	5.352	8,1	2,8	5,5
Paraguay	91,0	50,1	8,0	n.d.	0,6	0,0	3,4
América Latina	174,7	29,4	15,5	n.d.	140,5	31,3	4,1
Países de ingreso medio	84,8	50,4	17,5	n.d.	522,3	168,8	4,0
Mundo	n.d.	46,5	31,3	n.d.	2.270,9	443,7	4,3

Fuente: World bank database

Fuente: World Bank Datacatalog (2012)

Infraestructura TICs

	Líneas telefónicas (por cada 100 personas, 2009)	Abonos a teléfonos celulares (por cada 100 personas, 2009)	Usuarios de Internet (por cada 100 personas, 2009)	Servidores de Internet seguros (por cada millón de personas, 2010)	Abonados a Internet por banda ancha fija (por cada 100 personas, 2009)	Periódicos (p cada 1.0 persona 2004)
Argentina	24,4	129,5	30,6	26	8,8	35,5
Brasil	21,5	90,0	39,3	41	7,5	35,5
Chile	21,1	97,0	34,0	53	9,8	50,6
Paraguay	6,1	99,4	18,9	7	1,0	n.d.
América Latina	18,2	89,0	31,3	28	6,6	63,9 (1)
Países de ingreso medio	22,4	76,8	31,1	15	7,1	69,0
Mundo	18,0	69,2	27,1	156	7,3	104,7

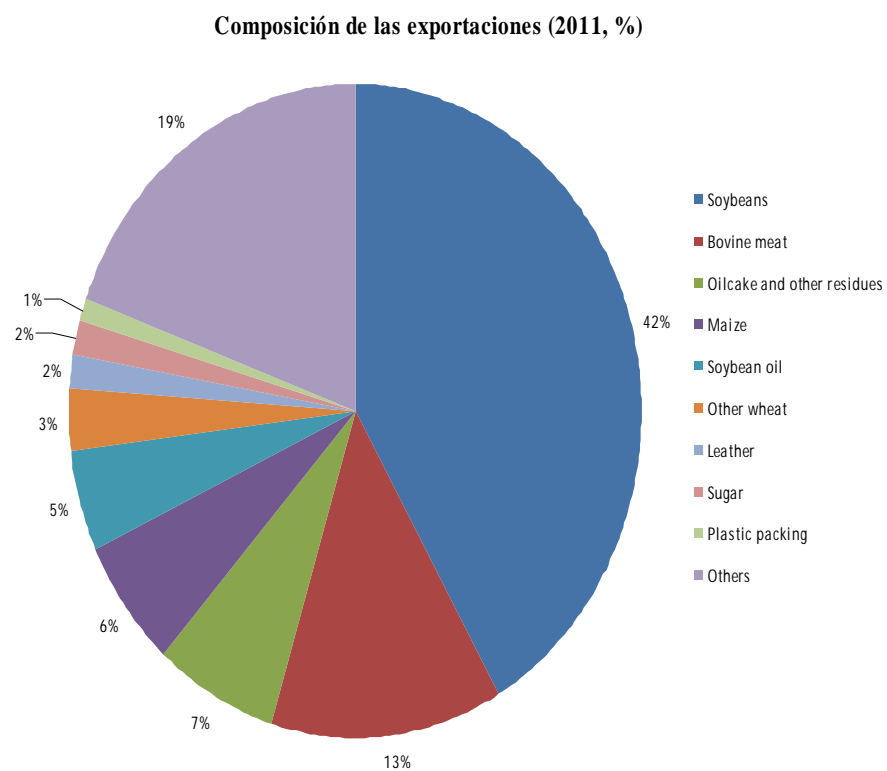
Nota: (1) corresponde al año 2000

Fuente: World bank database

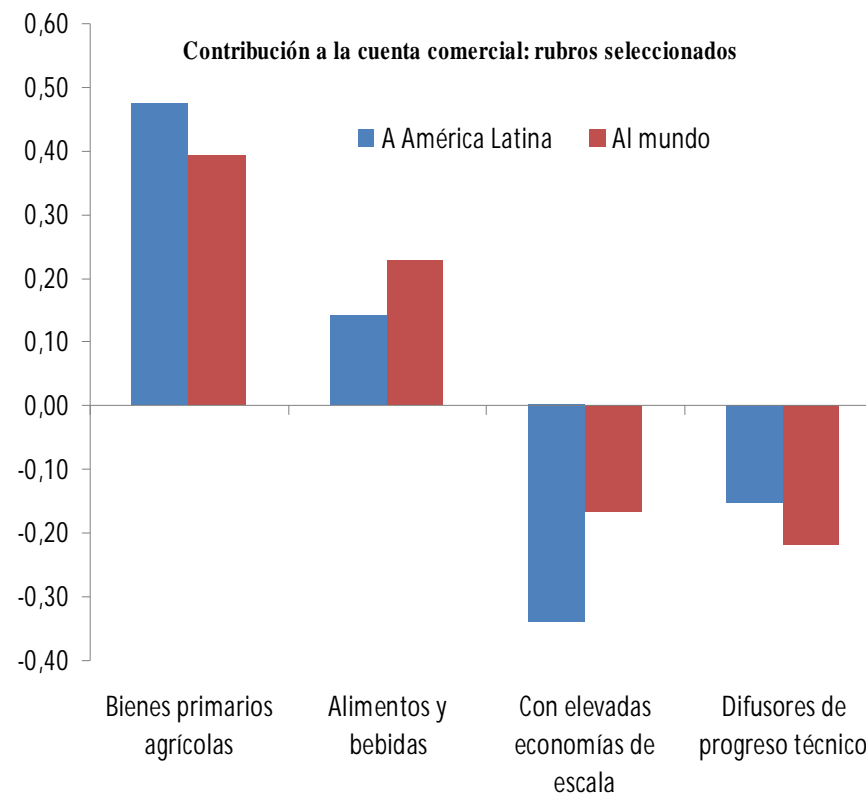
Fuente: World Bank Datacatalog (2012).

Composición de las exportaciones y contribución a la balanza comercial

(a)



(b)

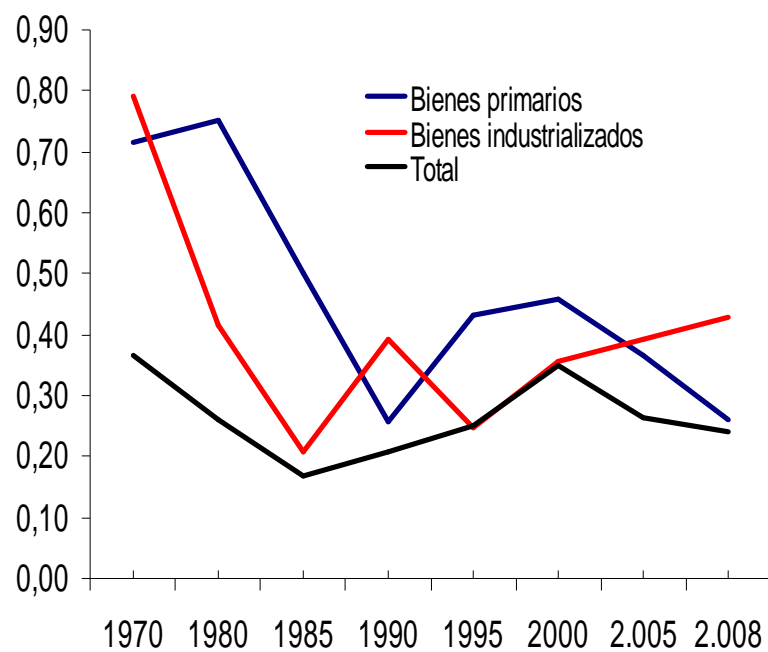


Fuente: CEPAL (2012b)

Comercio intra-industrial y contribución al saldo comercial industrial

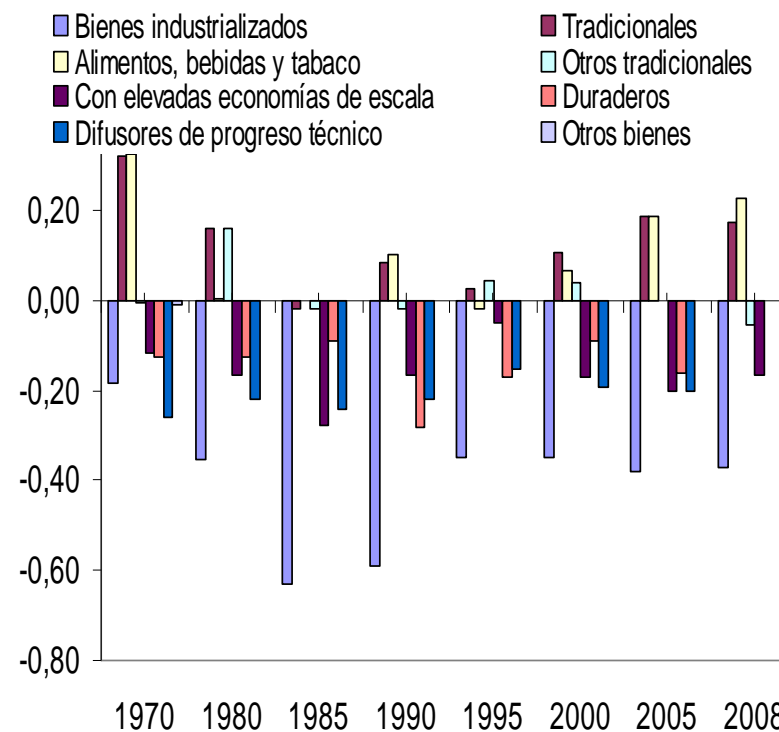
(a)

Comercio Intra-Industrial
(Gruber-Lloyd index)
Paraguay



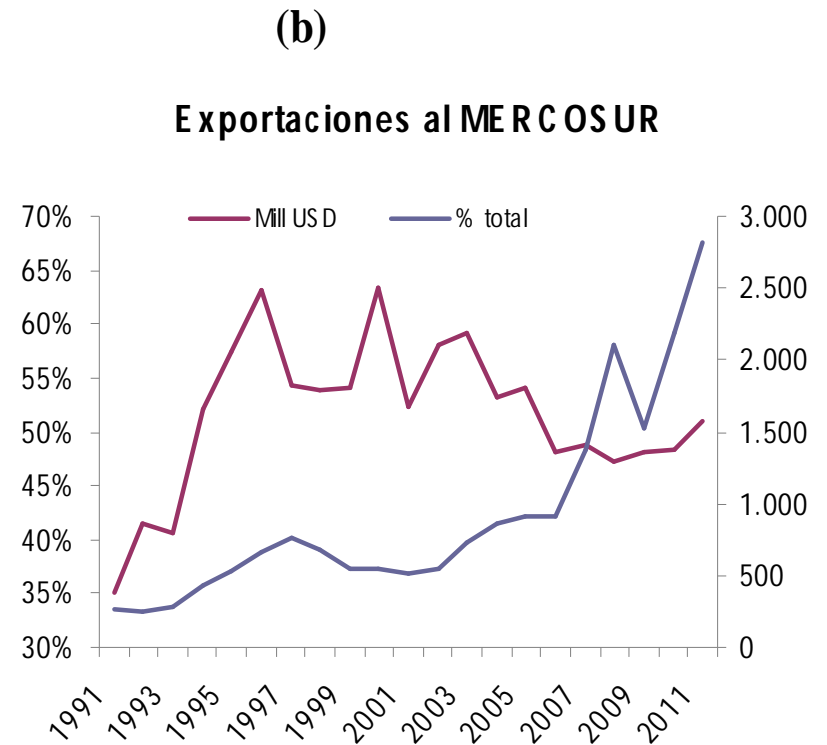
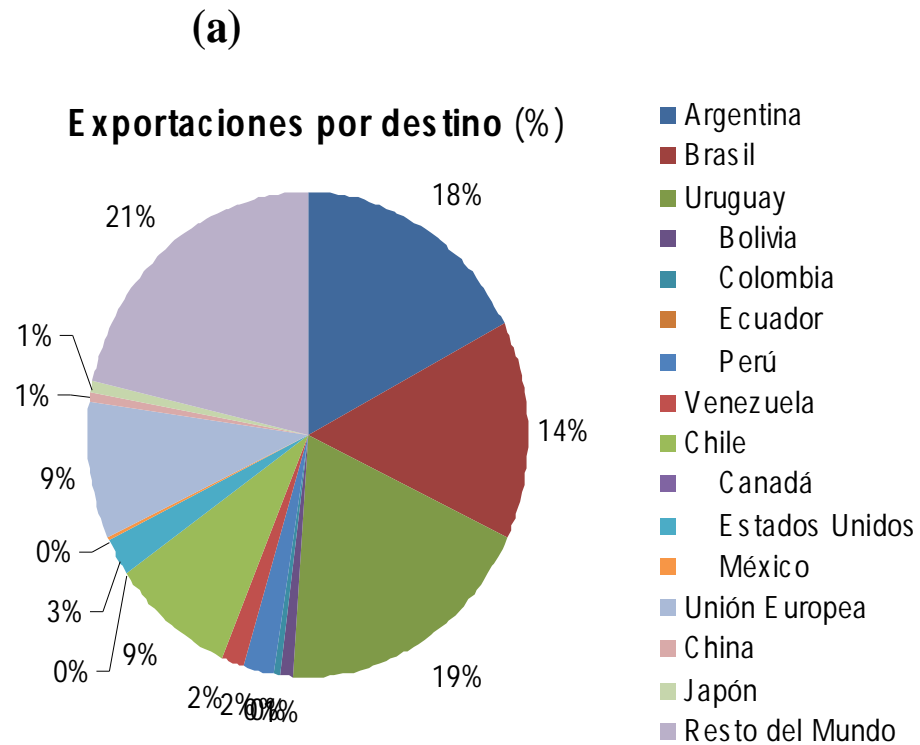
(b)

Contribución a la balanza de pagos
Paraguay bienes no primarios



Fuente: CEPAL (2012B)

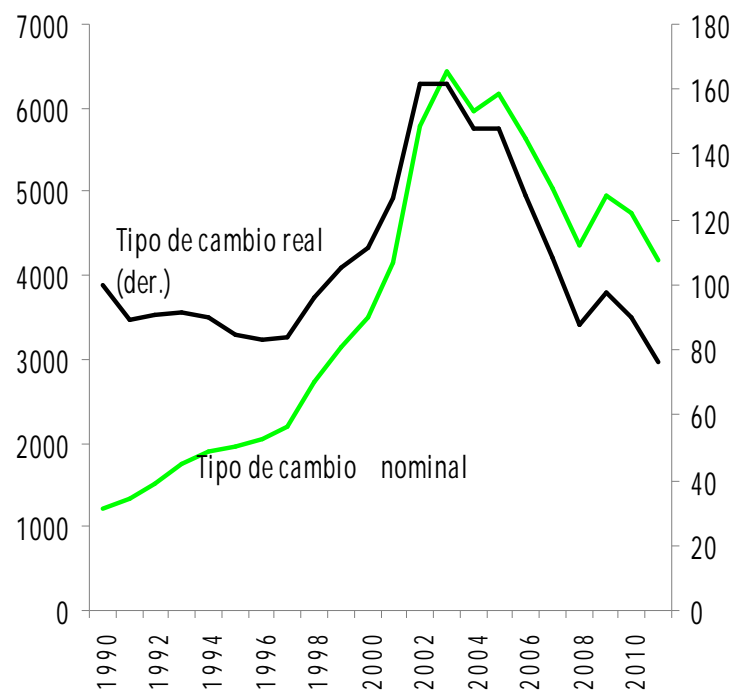
Distribución de las exportaciones por destino



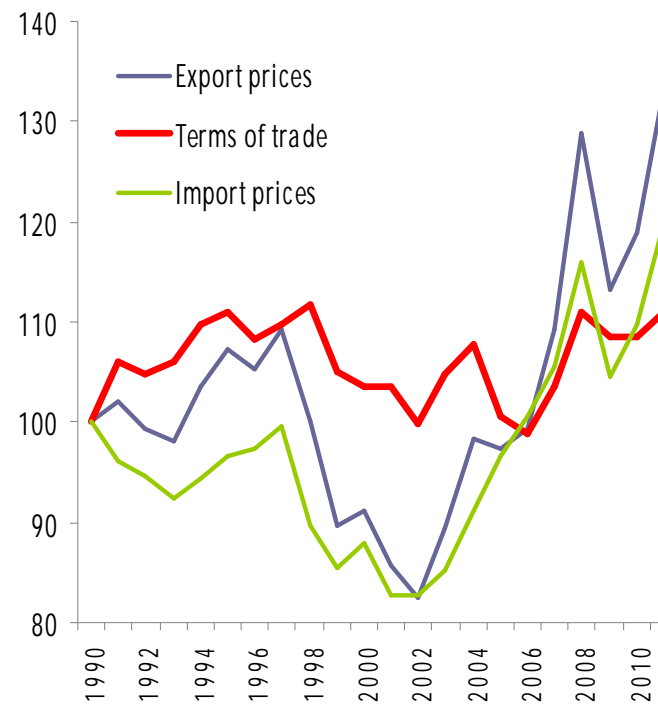
Fuente: CEPAL (2012b)

Tipo de cambio real y nominal y términos del intercambio

(a)



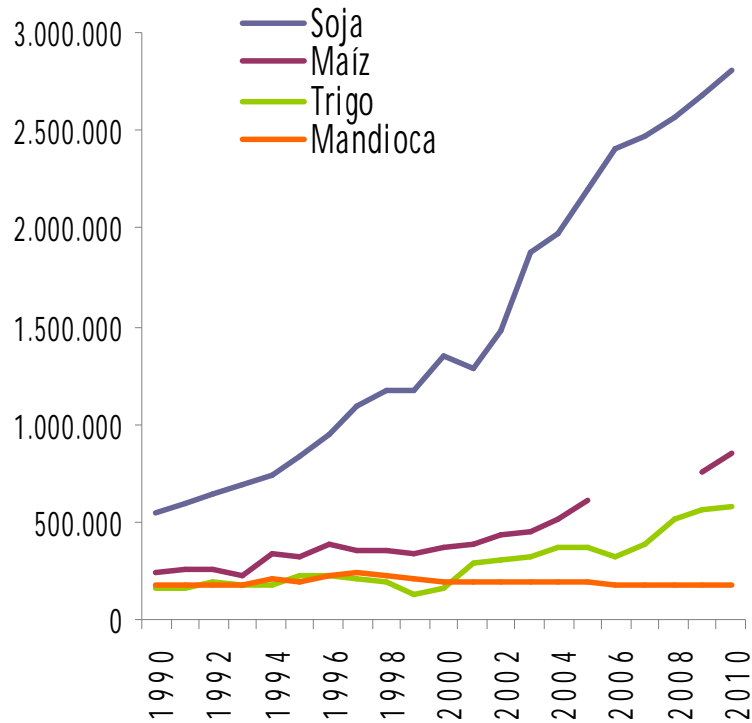
(b)



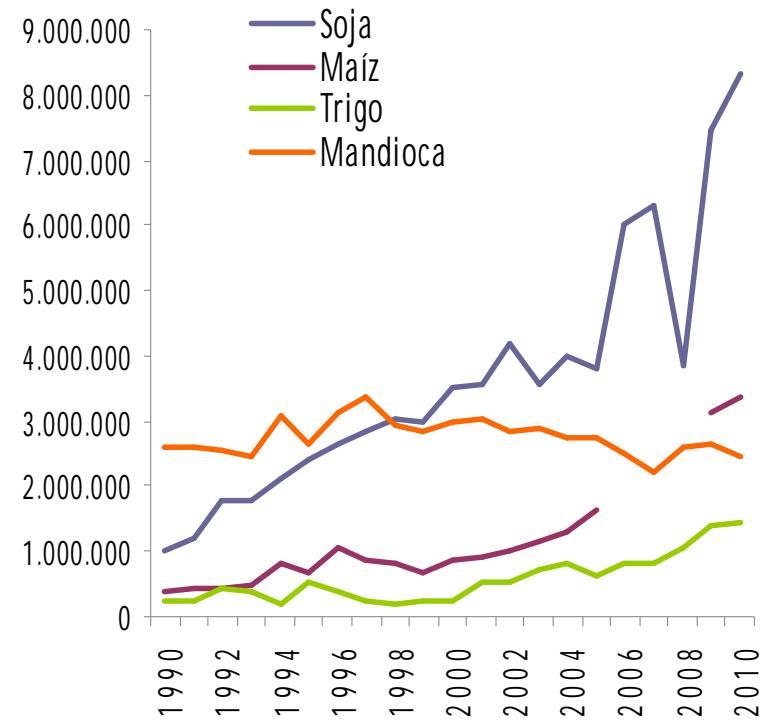
Fuente: Banco Interamericano de de Desarrollo (2012)

Evolución de la superficie sembrada y la producción

Superficie Sembrada (hectáreas)



Producción (toneladas)

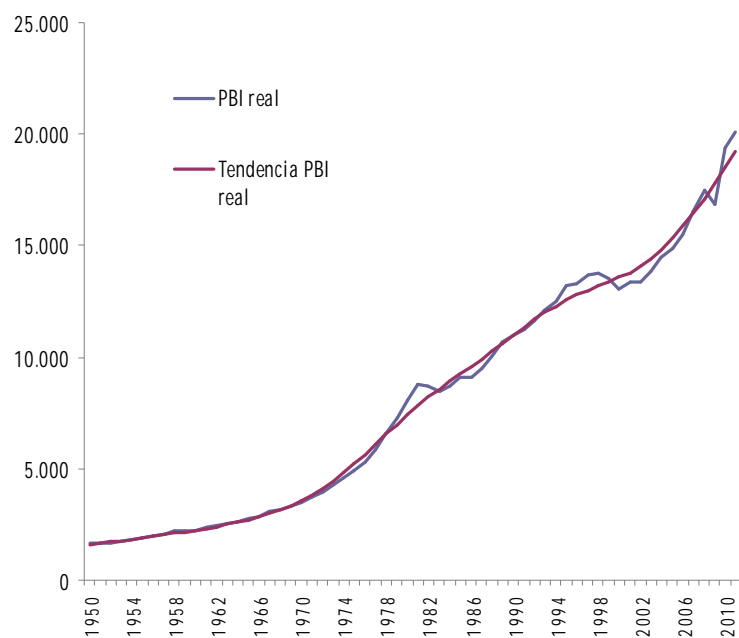


Fuente: Ministerio de Agricultura y Ganadería

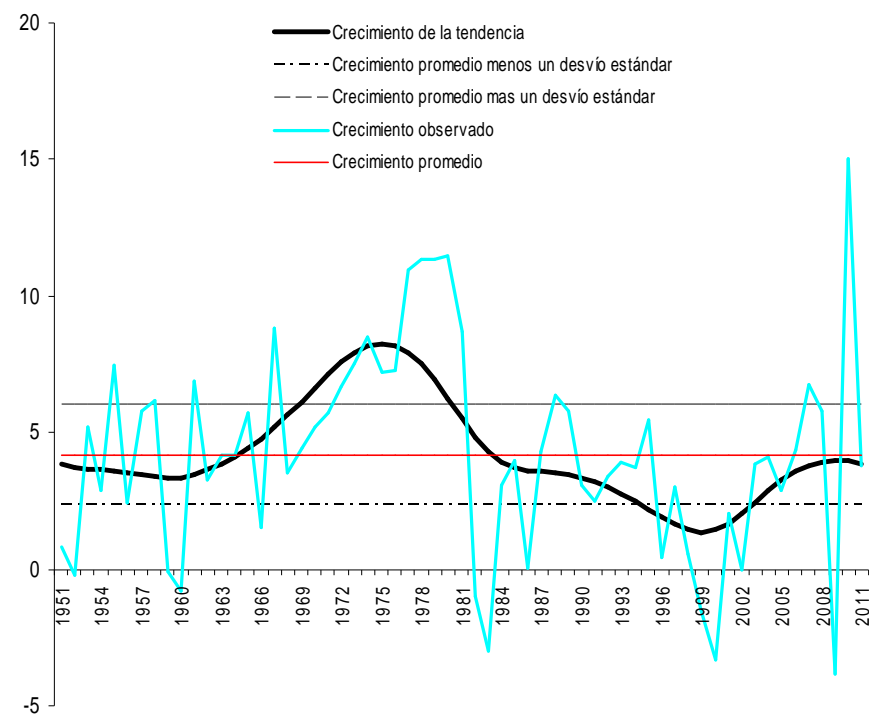
Estabilidad Macroeconómica y volatilidad

Evolución del PBI y tendencia HP (Pesos de 1994)

(a)



(b)

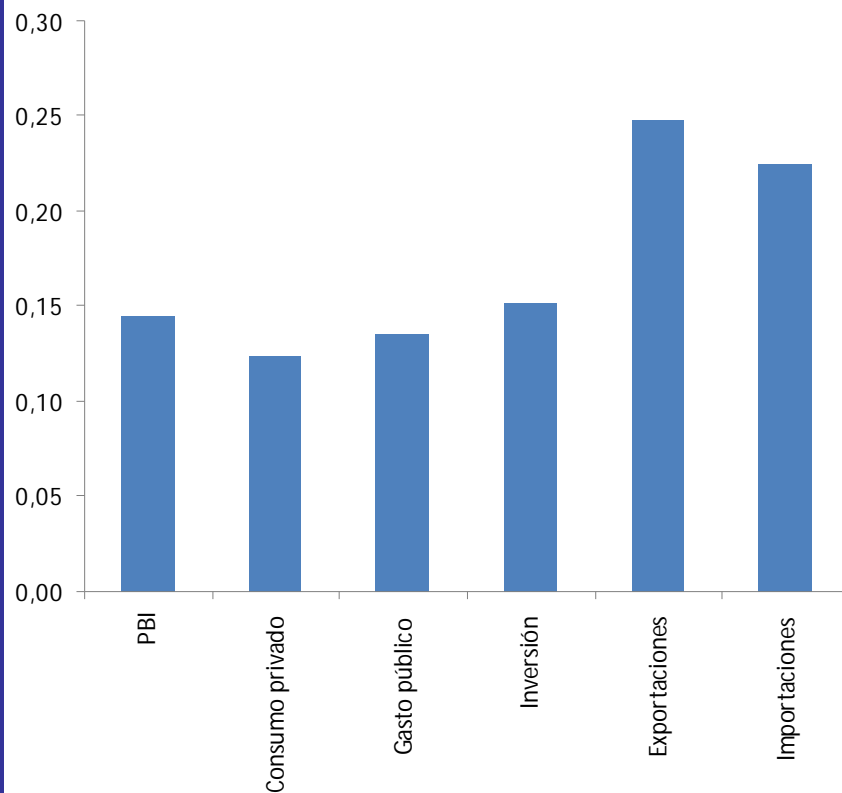


Fuente: elaborado con datos del Banco Central del Paraguay

Volatilidad y correlación de los desvíos cíclicos de los agregados macroeconómicos

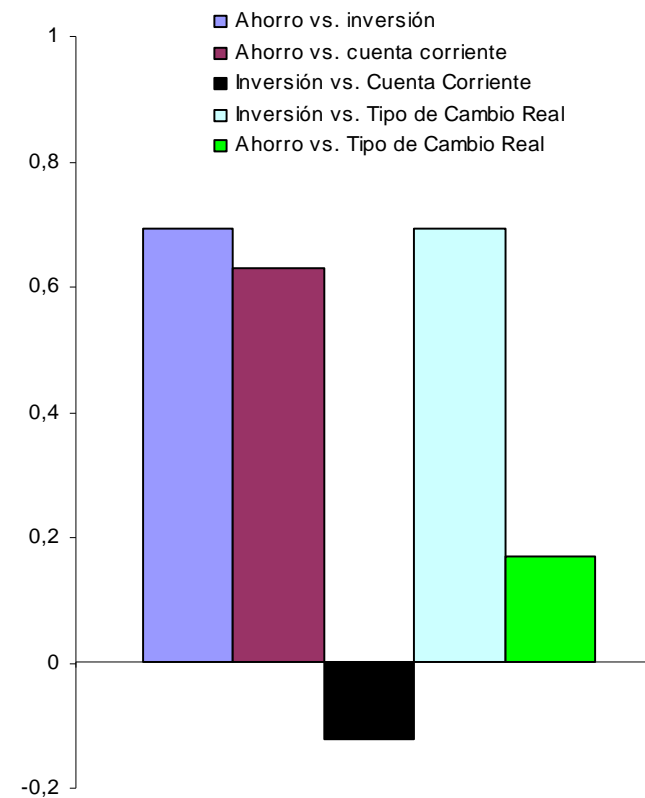
(a)

Volatilidad de los agregados macroeconómicos (coeficiente de variación)



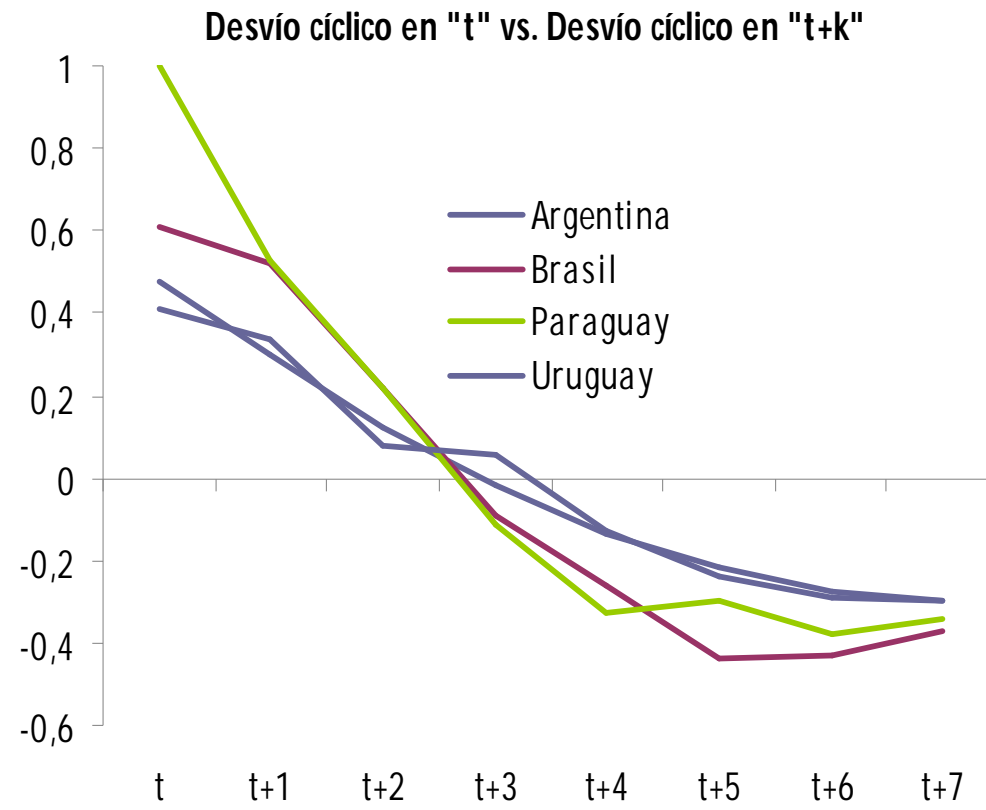
(b)

Correlación de desvíos "cíclicos"



Fuente: Elaborado con datos del Banco Interamericano de desarrollo

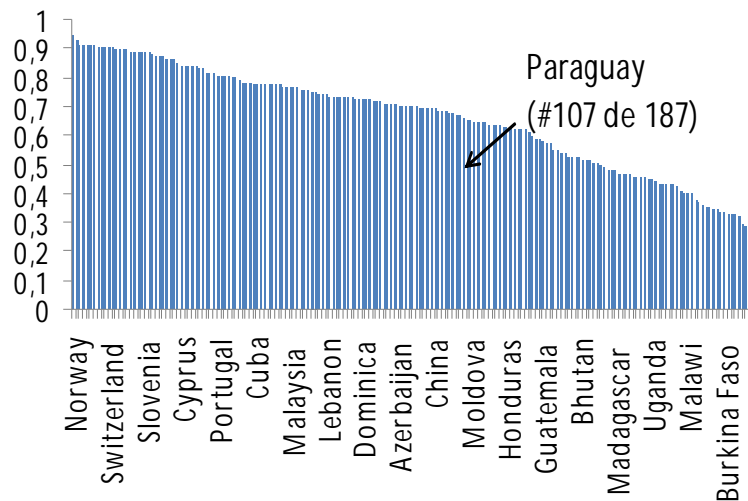
Correlación de desvíos cíclicos



Fuente: elaborado con datos del Banco Interamericano de Desarrollo (2012)

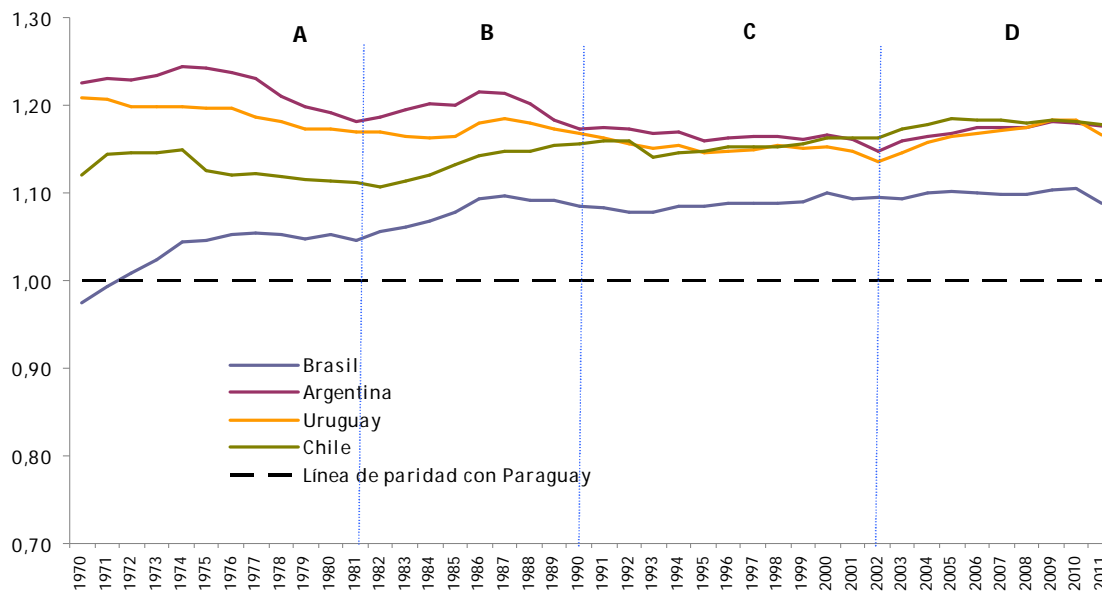
Distribución y pobreza

IDH: Posición internacional del Paraguay



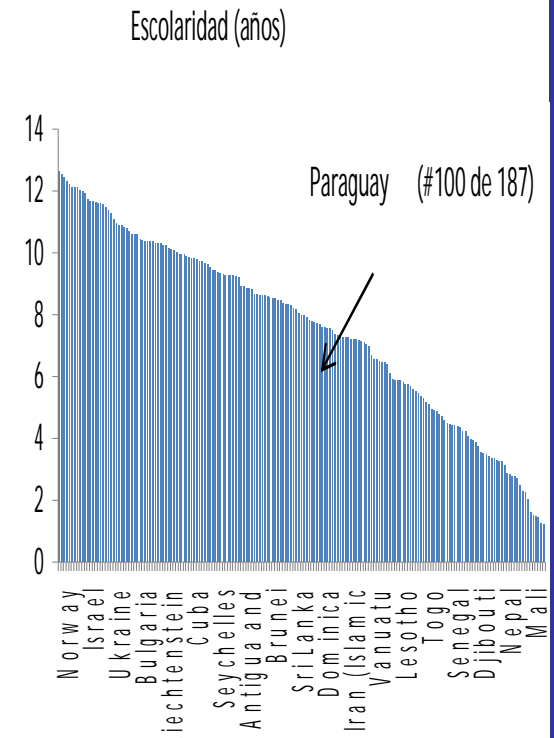
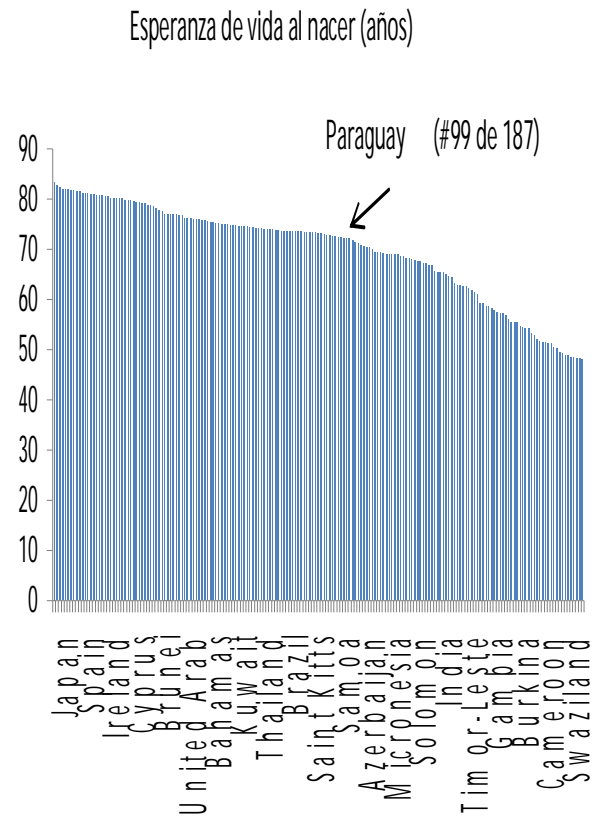
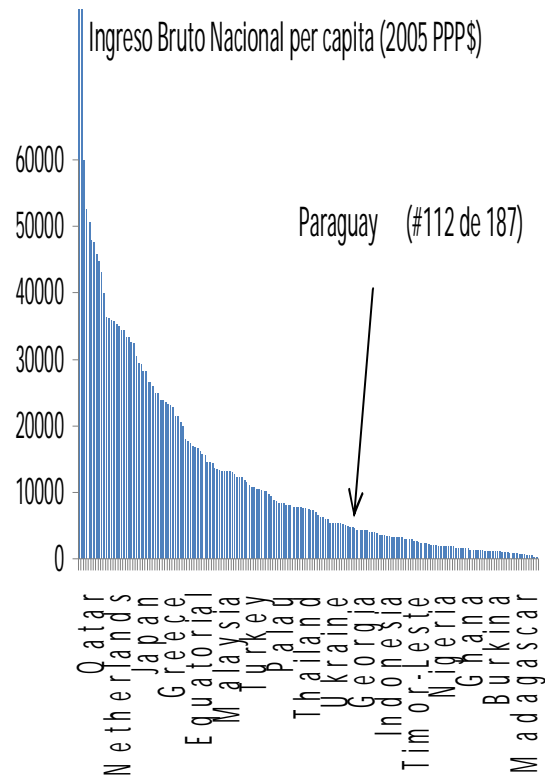
Fuente: Naciones Unidas (2012)

Evolución del IDH en el MERCOSUR (Paraguay=100)



Fuente: Naciones Unidas (2012)

Componentes del IDH: Posición internacional del Paraguay

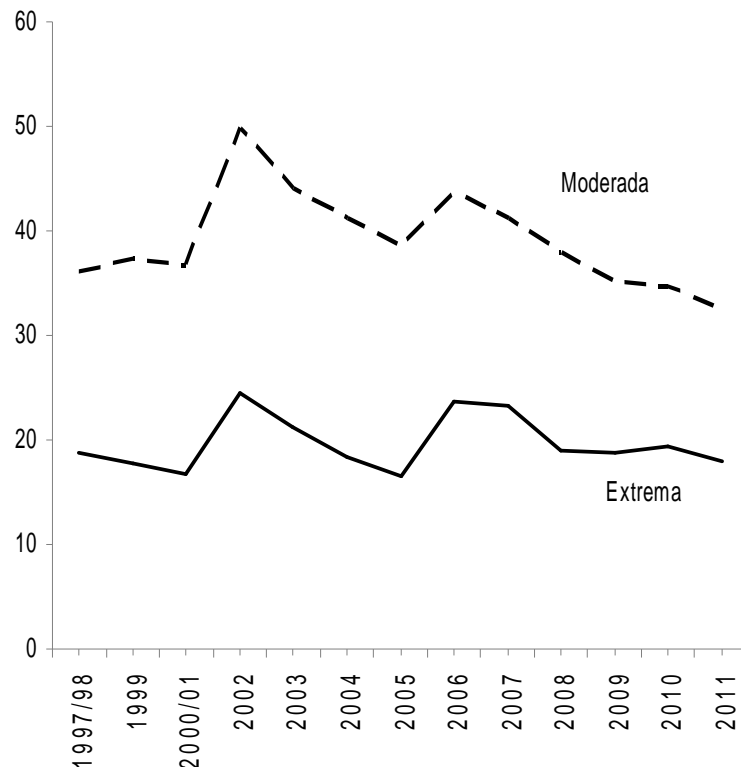


Fuente: Naciones Unidas (2012)

Evolución de la pobreza (%)

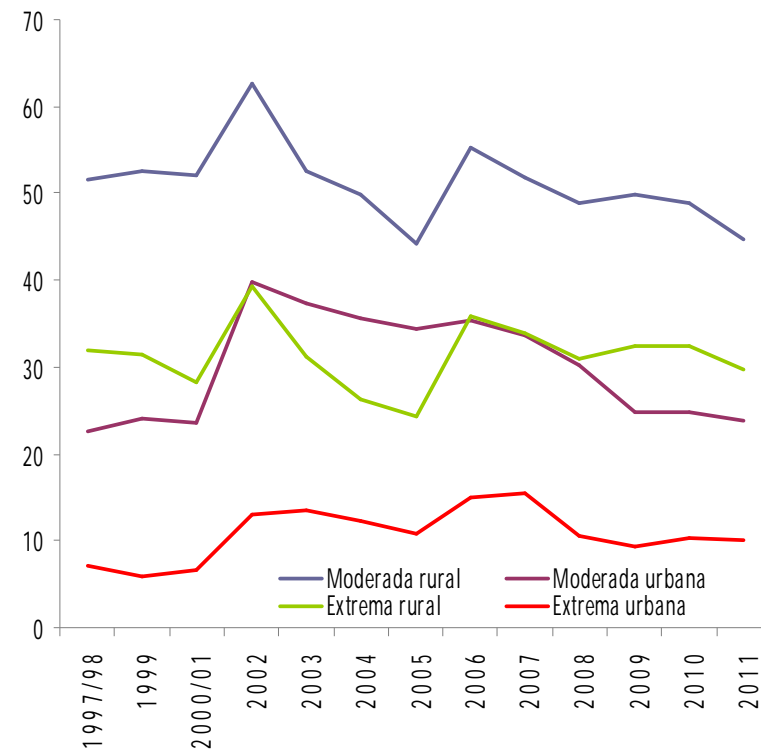
(a)

Niveles de Pobreza (%)



(b)

Niveles de Pobreza Rural y Urbana (%)

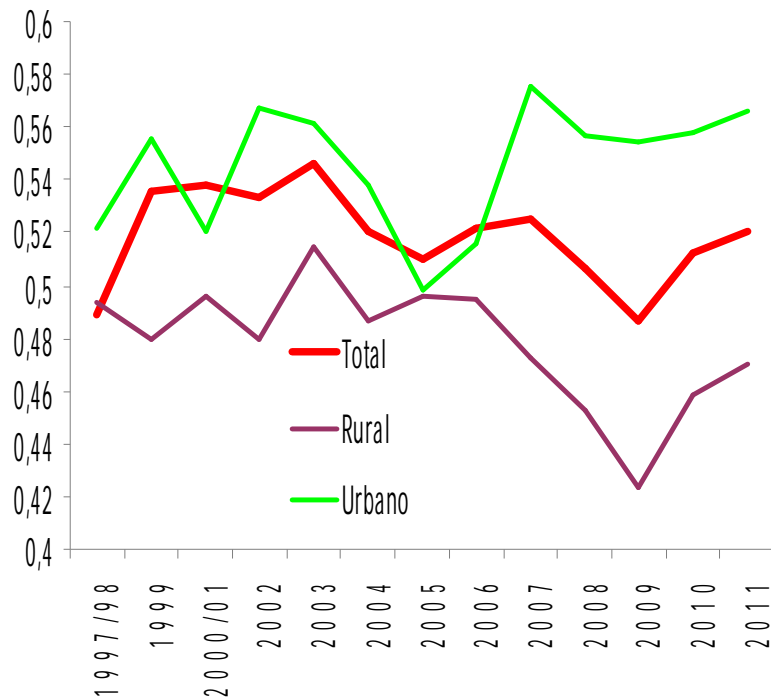


Fuente: CEPAL (2012a)

Evolución de la desigualdad (%)

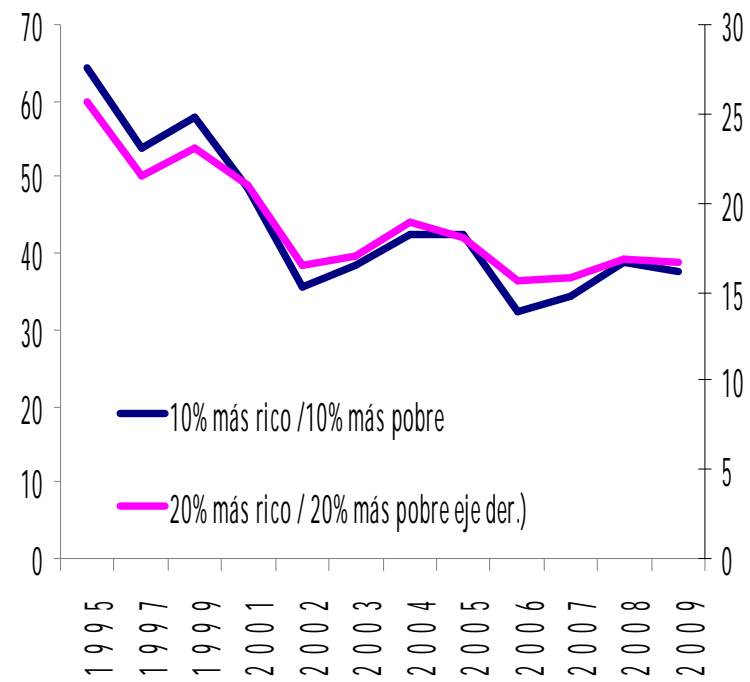
(a)

Coeficiente de Gini (total, urbano y rural)



(b)

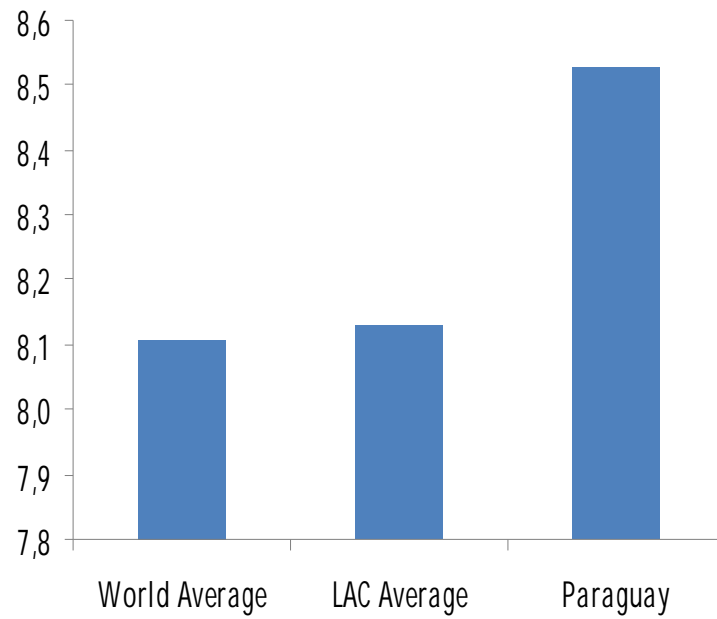
Ratios de ingreso (deciles y quintiles)



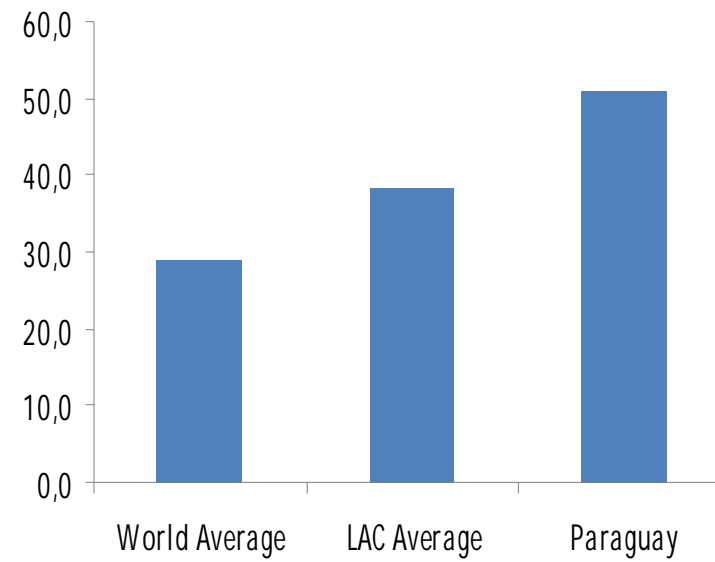
Fuente: CEPAL (2012a)

Calificación del trabajo y restricción (%)

Promedio de años de estudio



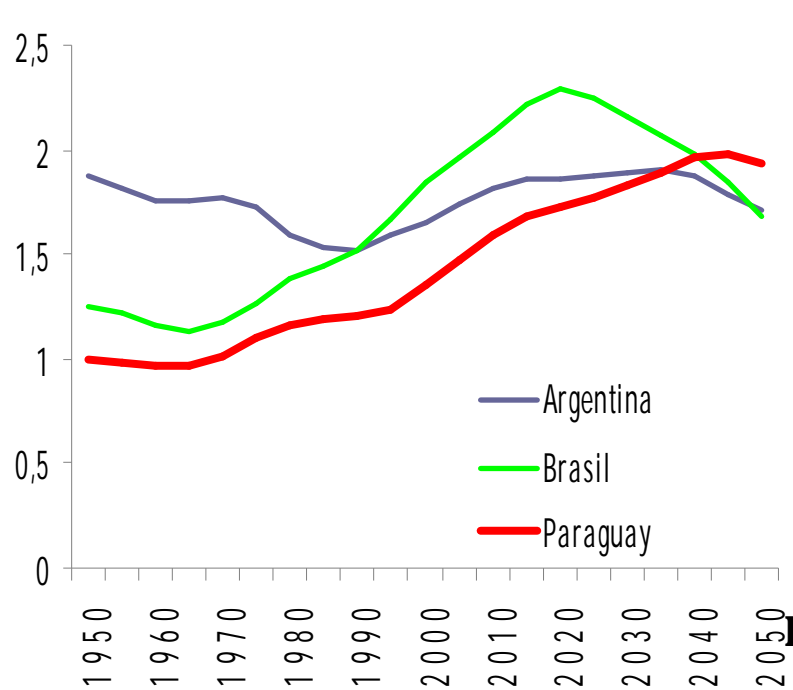
Calificación del trabajo como restricción (%)



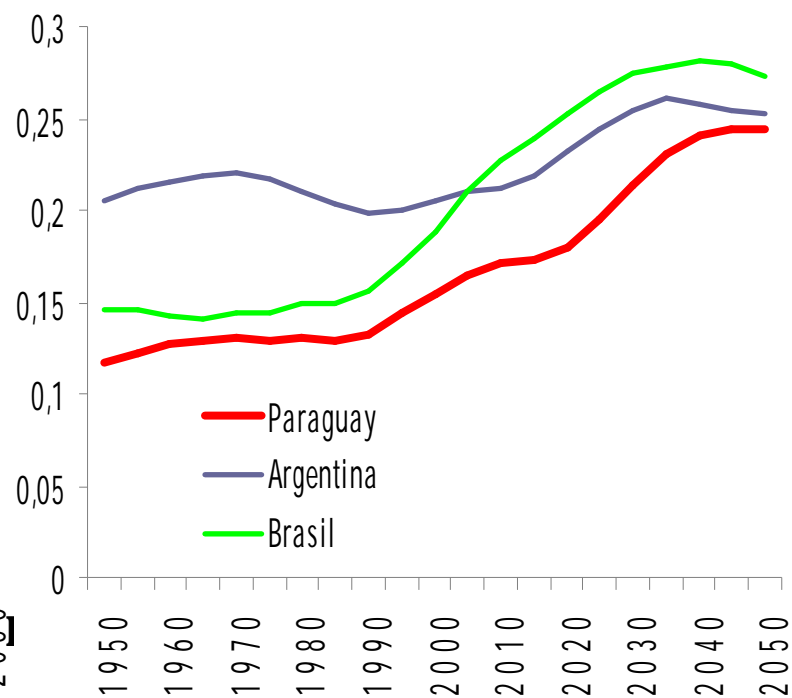
Fuente: World Bank Datacatalog (2012)

Transición demográfica en Paraguay

Población activa / población dependiente



Ahorradores primarios / Población



Fuente: Naciones Unidas (2010)

Estructura Organizacional

Restricciones para las firmas

	Promedio	Tamaño		
		Pequeña (5-19)	Mediana (20-99)	Grande (100+)
Competencia Informal	29	23,1	38,2	19,6
Falta de calificación	14,3	10,4	14,3	30,9
Corrupción	13,4	17,2	10,8	6,9
Acceso a finanzas	8,7	10,1	8,7	2,4
Regulaciones laborales	6,1	5,9	6,2	6,9
Electricidad	5,2	5,9	4,4	5,2
Crimen, robo, desorden	4,9	3,7	5,6	7,2
Permisos y licencias	4,8	4,5	5,1	5,3
Inestabilidad política	4	5,2	2,1	6,7
Cortes de justicia	3,2	5,1	0,6	4,5
Aduana y regulaciones de cc	2,2	2,7	1,7	2,1
Tasas impositivas	1,4	2,8	0	0,8
Acceso a tierras	1,3	1,6	1	0,8
Transportes	1,3	1,8	0,9	0,8
Administración tributaria	0,1	0	0,3	0

Fuente: World Enterprise Survey (2012)

Utilización en las firmas de diferentes tecnologías

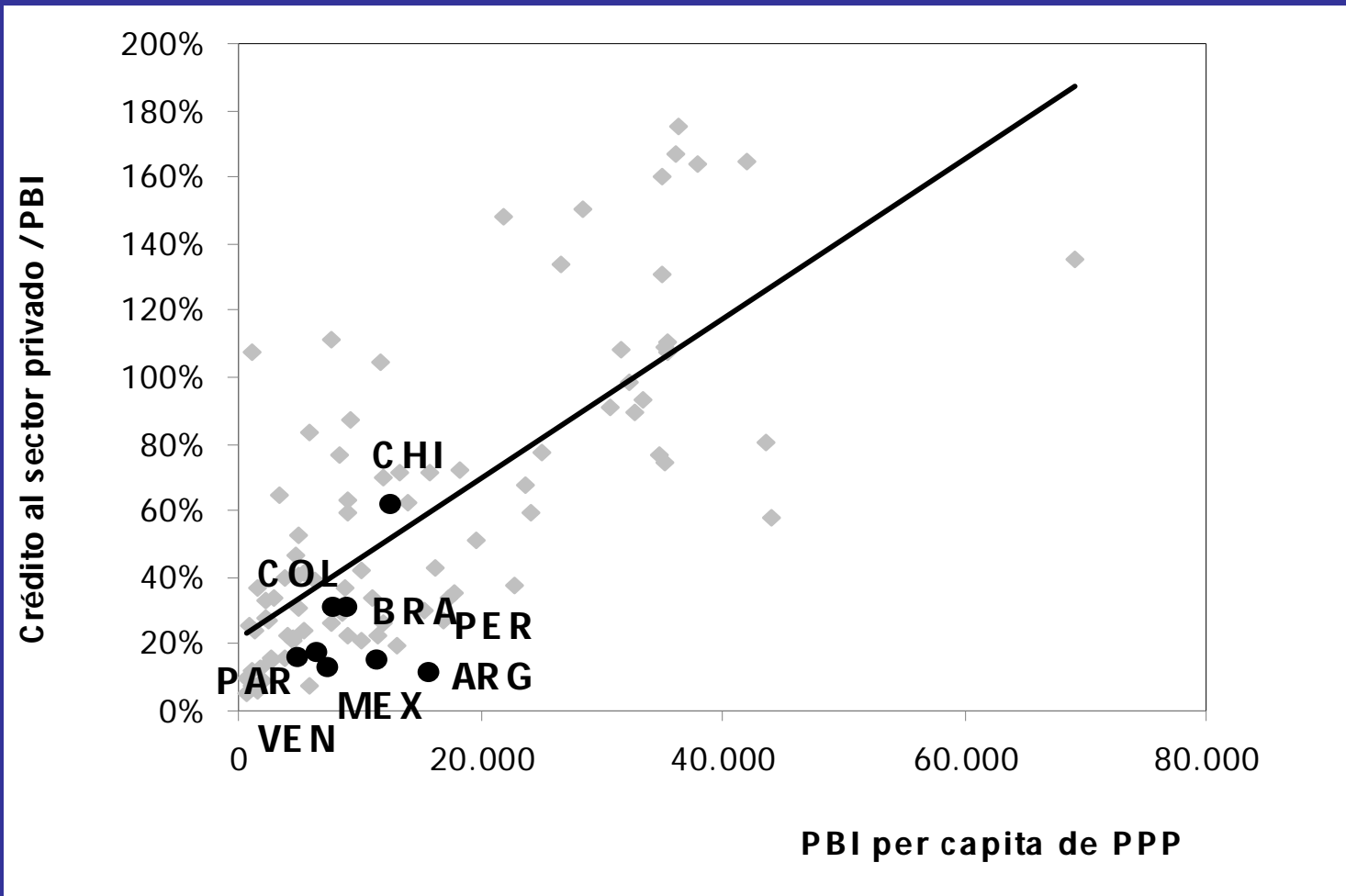
	Firmas con certificación internacional de calidad (%)	Firmas que usan licencias de firmas extranjeras (%)	Firmas con website propio (%)	Firmas con email para clicentes (%)	Firmas con un balance financiero anual auditado (%)
Argentina (2010)	18,2	14,7	68,1	92,8	69,8
Brazil (2009)	25,7	13,1	74,8	96,1	26,1
Chile (2010)	22,1	13,1	78,7	96,6	56,3
Paraguay (2010)	15,0	9,8	49,1	81,0	49,0
Uruguay (2010)	10,8	4,1	50,9	88,0	45,5

Fuente: World Enterprise Survey (2012)

Restricciones más importantes para las firmas

	Paraguay	Argentina	Brasil	Chile	Uruguay
Competencia Informal	Más Severa				Segunda más severa
Falta de Capacitación	Segunda más severa			Segunda más severa	
Corrupción	Tercera más severa				Tercera más severa
Tasas de tributación		Más Severa	Más Severa		Más Severa
Acceso a financiamiento		Segunda más severa	Tercera más severa	Tercera más severa	
Regulaciones laborales		Tercera más severa		Más Severa	
Administración tributaria			Segunda más severa		

Fuente: Fuente: World Enterprise Survey (2012)

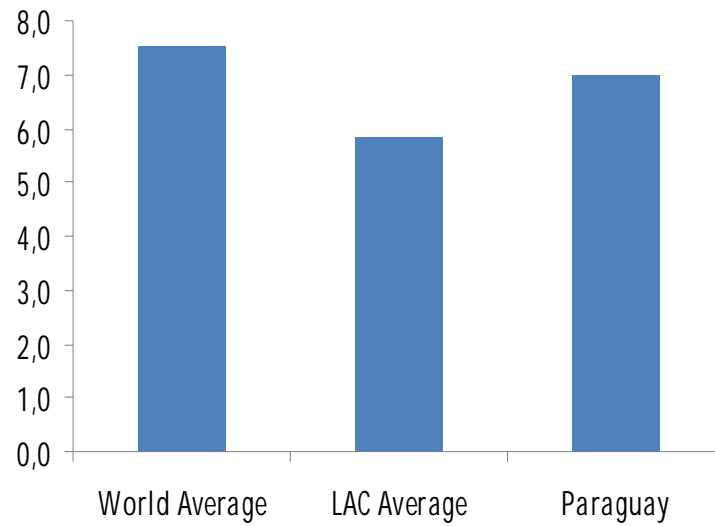


Informalidad y pobreza (%)

(a)

Trabajadores pobres

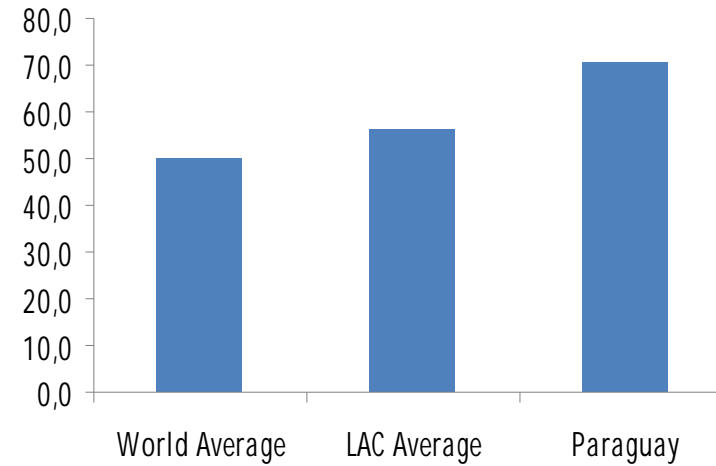
(% debajo de 1,25 dólares PPP por día)



(b)

Empleo informal

(% del empleo no agrícola)

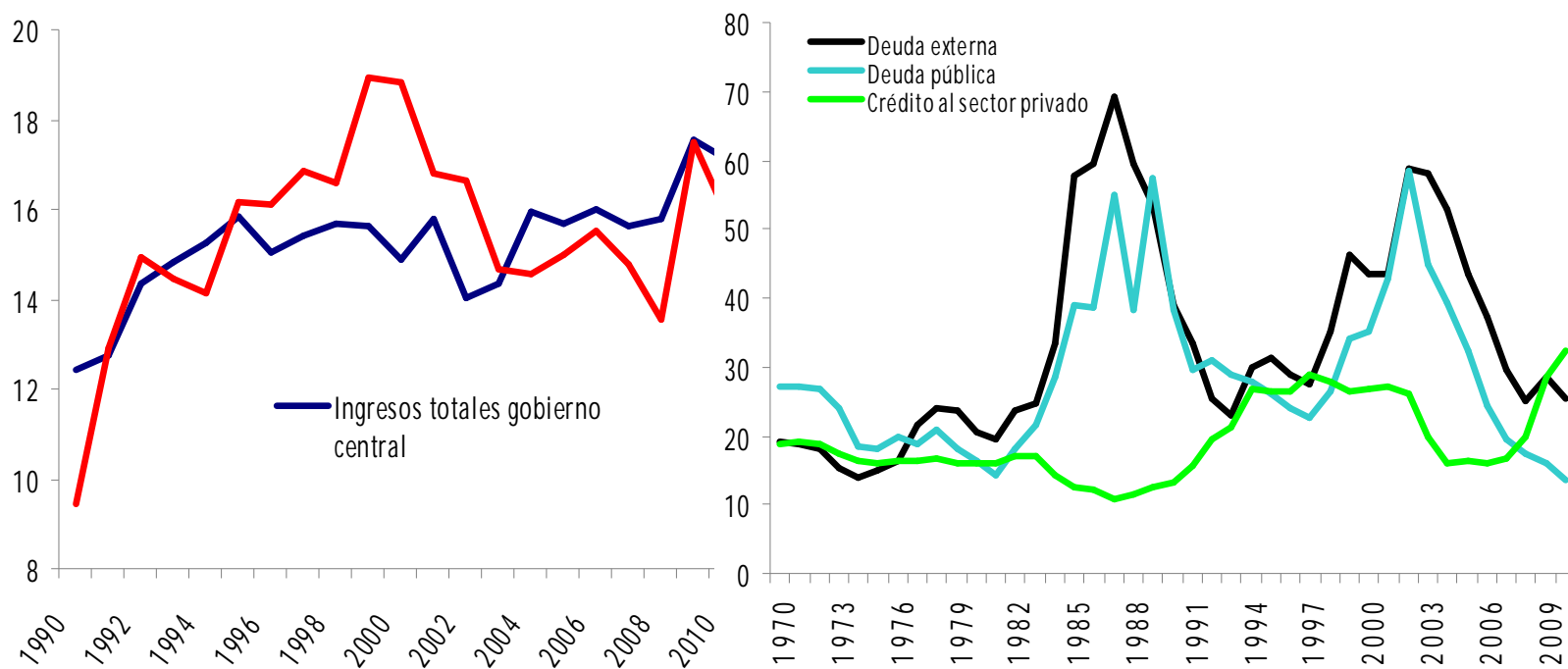


Fuente: World Bank Datacatalog (2012)

Ingresos y gastos del gobierno y evolución de los coeficientes de deuda

(a)

(b)



Fuente: Banco Central del Paraguay, FMI Public Debt database, World bank Datacatalog

Conclusiones

Balance con una visión de crecimiento inclusivo

- **Hay mucho por avanzar en desarrollo humano para alcanzar el nivel del MERCOSUR**
- **El ingreso per cápita es bajo, la incidencia de la pobreza es aún elevada y la distribución es sesgada**
- **Los avances observados no cambian la situación estructural sustancialmente**
- **El sector rural está en una situación relativamente peor y se avanzó menos en relación con la pobreza extrema**

Obstáculos para el crecimiento inclusivo

1. Heterogeneidad de la estructura productiva

2. Informalidad organizacional

3. Insuficiente diversificación productiva

4. Incidencia significativa de la pobreza

5. Debilidad del marco institucional

6. Volatilidad remanente

Factores potenciales de aceleración

- *Incidencia positiva de la demografía a mediano plazo*
- *Oportunidad en recursos naturales*
- *Potencialidad para expandir el espacio fiscal*

Líneas estratégicas de acción

- *Incrementar el ahorro nacional y la inversión*
- *Promover las cadenas de valor agroindustriales*
- *Concentrarse en bienes transables regionales*
- *Invertir en los hogares pobres preparándose para aprovechar el bono demográfico*
- *Construir infraestructura para hacer posible la expansión del sector transable*

Muchas Gracias!!

José María Fanelli